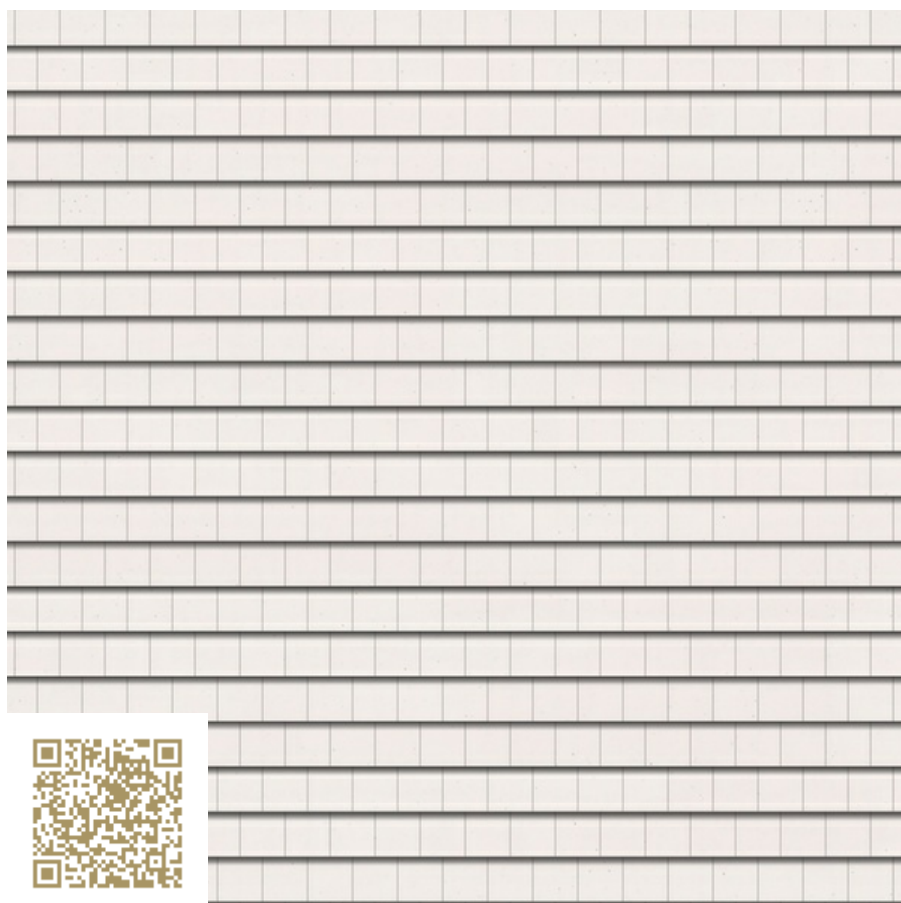


**SWISS  
pearl®**

VISTA FRONTALE

## **PLANEA Seashell 933**

### **FASSADENSCHIEFER «Eternit» 10x60x150**

### **Swisspearl Schweiz AG**

<https://www.swisspearl.ch/> | [info@ch.swisspearl.com](mailto:info@ch.swisspearl.com)

#### **Tipo:    Fibrocement | Facade slate**

Mit ihrer feinen kleinteiligen Struktur verleihen FASSADENSCHIEFER «Eternit» der Fassade einen ganz besonderen Reiz: Von fern wirken sie wie eine flächig anschmiegsame Haut, von nah betrachtet entsteht ein plastisch strukturiertes Oberflächenbild. Ob Alt- oder Neubau, ob traditionelles oder modernes Gebäude, unser FASSADENSCHIEFER «Eternit» gibt der Fassade einen unverwechselbaren Charakter. Eine umfangreiche Palette unterschiedlicher Formate und Farben ermöglicht die Umsetzung auch äusserst individueller gestalterischer Vorstellungen.



mtextur ID	97413
Produttore	<u>Swisspearl Schweiz AG</u>
Email Produttore	<u>info@ch.swisspearl.com</u>
Linea di prodotti	<u>FASSADENSCHIEFER «Eternit» 10x60x150</u>
Informazioni Linea di prodotti	Mit ihrer feinen kleinteiligen Struktur verleihen FASSADENSCHIEFER «Eternit» der Fassade einen ganz besonderen Reiz: Von fern wirken sie wie eine flächig anschmiegsame Haut, von nah betrachtet entsteht ein plastisch strukturiertes Oberflächenbild. Ob Alt- oder Neubau, ob traditionelles oder modernes Gebäude, unser FASSADENSCHIEFER «Eternit» gibt der Fassade einen unverwechselbaren Charakter. Eine umfangreiche Palette unterschiedlicher Formate und Farben ermöglicht die Umsetzung auch äusserst individueller gestalterischer Vorstellungen.
Nome del materiale	<u>PLANEA Seashell 933</u>
Tipo	Fibrocement / Facade slate
eBKP	E 2.3 Facciata ventilata / E 2.3 Fassadenbekleidung / E 2.4 Facciata continua / E 2.4 Fassadensystem
IFC	IfcCovering / IfcCurtainWall
Area di applicazione (mtextur Classic)	Esterno / Facciata
Zone di consegna	CH / DE / AT / CA / US / LI / SI
Dimensione della texture CAD & BIM	Altezza: 1200.0 mm / Ampio: 1200.0 mm

#### IMPORTANTI INFORMAZIONI LEGALI PER L'UTILIZZO DELLA SCHEDA TECNICA MTEXTUR E MTEXTUR:

Nella banca dati mtextur e nella scheda tecnica mtextur troverete una selezione di materiali digitalizzati di alta qualità, classificati per tipo e sottotipo di materiale, gamma di colori, campo di applicazione, produttore e linea di prodotti. La precisione del colore delle texture CAD non può essere sempre garantita, così come il disegno della texture CAD può differire dal prodotto offerto dal produttore. Per i campioni di rilegatura si prega di contattare direttamente il rispettivo produttore o il reparto vendite (link di richiesta al materiale). Saranno lieti di rispondere a qualsiasi ulteriore domanda o di fornire informazioni. Le informazioni sul database mtextur sono state compilate al meglio delle nostre conoscenze e testate con cura. Tuttavia, non si possono escludere completamente gli errori. L'editore, la h2c GmbH e i rispettivi produttori e distributori non si assumono alcuna responsabilità legale per eventuali informazioni errate rimanenti e le loro conseguenze, a meno che la h2c GmbH non agisca intenzionalmente.



Caratteristiche	Helle und kräftige Farbtöne deckend ausgeführt
-----------------	--

**IMPORTANTI INFORMAZIONI LEGALI PER L'UTILIZZO DELLA SCHEDA TECNICA MTEXTUR E MTEXTUR:**  
Nella banca dati mtextur e nella scheda tecnica mtextur troverete una selezione di materiali digitalizzati di alta qualità, classificati per tipo e sottotipo di materiale, gamma di colori, campo di applicazione, produttore e linea di prodotti. La precisione del colore delle texture CAD non può essere sempre garantita, così come il disegno della texture CAD può differire dal prodotto offerto dal produttore. Per i campioni di rilegatura si prega di contattare direttamente il rispettivo produttore o il reparto vendite (link di richiesta al materiale). Saranno lieti di rispondere a qualsiasi ulteriore domanda o di fornire informazioni. Le informazioni sul database mtextur sono state compilate al meglio delle nostre conoscenze e testate con cura. Tuttavia, non si possono escludere completamente gli errori. L'editore, la h2c GmbH e i rispettivi produttori e distributori non si assumono alcuna responsabilità legale per eventuali informazioni errate rimanenti e le loro conseguenze, a meno che la h2c GmbH non agisca intenzionalmente.