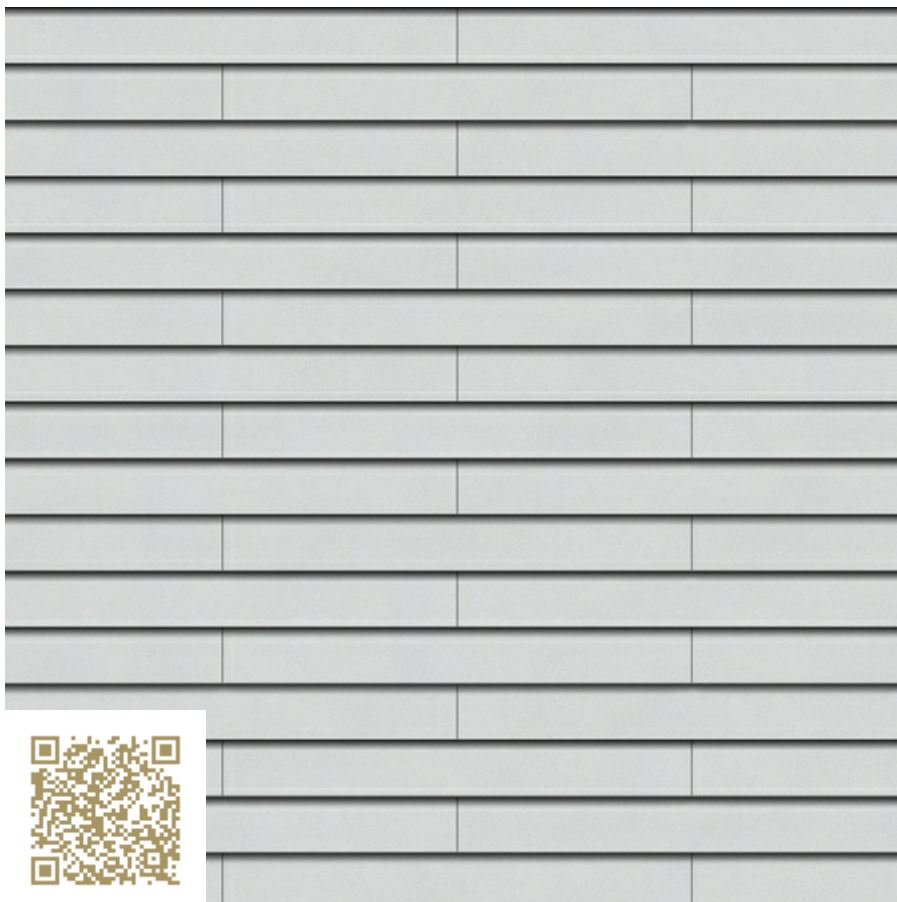


**SWISS
pearl®**

VUE FRONTALE

NOBILIS Crystal 124

MODULA 2500x300

Swisspearl Schweiz AG

<https://www.swisspearl.com/> | info@swisspearl.com

Type: **Fibrociment | Facade slate**

MODULA puise son inspiration dans une architecture doucement rythmée. Les plaques fines, disponibles en trois longueurs, sont posées à clin et peuvent être agencées avec des joints verticaux continus ou décalés. Un vaste choix de surfaces et de teintes différentes offre de nombreuses possibilités conceptuelles.

mtextur ID	96667
Producteur	Swisspearl Schweiz AG
Corriel producteur	info@swisspearl.com
Produits	MODULA 2500x300
Info produits	MODULA puise son inspiration dans une architecture doucement rythmée. Les plaques fines, disponibles en trois longueurs, sont posées à clin et peuvent être agencées avec des joints verticaux continus ou décalés. Un vaste choix de surfaces et de teintes différentes offre de nombreuses possibilités conceptuelles.
Nom du matériel	NOBILIS Crystal 124
Type	Fibrociment / Facade slate
eBKP	E 2.3 Bardages / E 2.3 Fassadenbekleidung / E 2.4 Façades légères / E 2.4 Fassadensystem
IFC	IfcCovering / IfcCurtainWall
Zone d'application (mtextur Classic)	Extérieur / Mur / Facade
Zones de livraison	CH / DE / AT / CA / US / LI / SI

INFORMATIONS JURIDIQUES IMPORTANTES POUR L'UTILISATION DE LA BASE DE DONNÉES MTEXTUR ET DE LA FICHE TECHNIQUE MTEXTUR:

Sur la base de données mtextur et la fiche technique mtextur, vous trouverez une sélection de matériaux numérisés de haute qualité, classés par type et sous-type de matériau, gamme de couleurs, domaine d'application, fabricant et ligne de produits. La précision des couleurs des textures CAO ne peut pas toujours être garantie, tout comme le motif de la texture CAO peut différer du produit proposé par le fabricant. Pour obtenir des échantillons obligatoires, veuillez contacter directement le fabricant ou le service commercial concerné (lien de demande de renseignements sur le matériel). Ils seront heureux de répondre à toutes les questions ou de fournir des informations supplémentaires. Les informations contenues dans la base de données mtextur ont été compilées au mieux de nos connaissances et testées avec soin. Néanmoins, des erreurs ne peuvent être totalement exclues. L'éditeur, h2c GmbH, et les fabricants et distributeurs respectifs n'assument aucune responsabilité légale pour toute information incorrecte restante et ses conséquences, sauf si h2c GmbH agit intentionnellement.

Longueur max. / Format	Longueur = 2500 mm / Largeur = 300 mm / Épaisseur = 8 mm
min. Format	Longueur = 1500 mm / Largeur = 300 mm / Épaisseur = 8 mm
Info paramètre	Lasierende Farben in anmutigen noblen Grautönen

INFORMATIONS JURIDIQUES IMPORTANTES POUR L'UTILISATION DE LA BASE DE DONNÉES MTEXTUR ET DE LA FICHE TECHNIQUE MTEXTUR:

Sur la base de données mtextur et la fiche technique mtextur, vous trouverez une sélection de matériaux numérisés de haute qualité, classés par type et sous-type de matériau, gamme de couleurs, domaine d'application, fabricant et ligne de produits. La précision des couleurs des textures CAO ne peut pas toujours être garantie, tout comme le motif de la texture CAO peut différer du produit proposé par le fabricant. Pour obtenir des échantillons obligatoires, veuillez contacter directement le fabricant ou le service commercial concerné (lien de demande de renseignements sur le matériel). Ils seront heureux de répondre à toutes les questions ou de fournir des informations supplémentaires. Les informations contenues dans la base de données mtextur ont été compilées au mieux de nos connaissances et testées avec soin. Néanmoins, des erreurs ne peuvent être totalement exclues. L'éditeur, h2c GmbH, et les fabricants et distributeurs respectifs n'assument aucune responsabilité légale pour toute information incorrecte restante et ses conséquences, sauf si h2c GmbH agit intentionnellement.