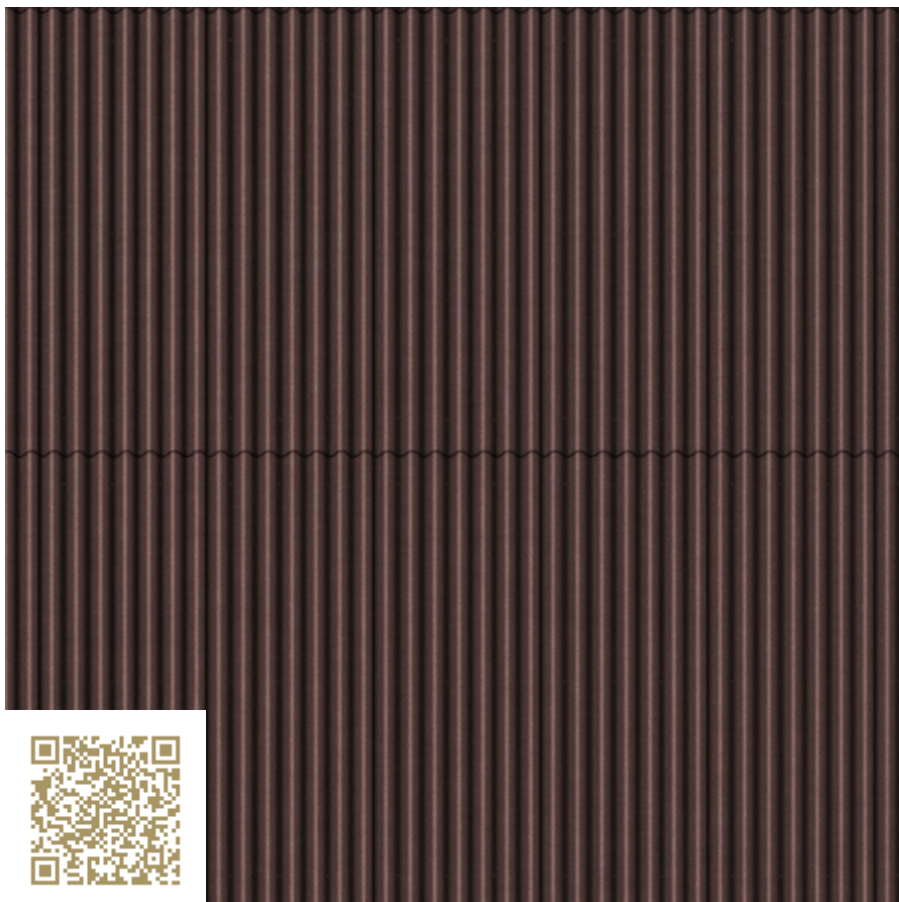


**SWISS
pearl®**

VISTA FRONTALE

TERRA Amber 755 R

ONDAPRESS-36 Dach 2500x927

Swisspearl Schweiz AG

<https://www.swisspearl.ch/> | info@ch.swisspearl.com

Tipo: Fibrocement | Plate

Mit seiner geringeren Wellenhöhe ist ONDAPRESS-36 der kleine Bruder von Ondapress-57. Auch dieser seit Jahrzehnten bewährte Klassiker zeichnet sich durch zeitlose Ästhetik und Zuverlässigkeit aus. Seine Schraubbefestigung macht ONDAPRESS-36 absolut sturmfest, sein geringes Gewicht ermöglicht einen günstigen Dachaufbau und seine charakteristische Wellenform ist immer ein Hingucker.

mtextur ID	96399
Produttore	Swisspearl Schweiz AG
Email Produttore	info@ch.swisspearl.com
Linea di prodotti	ONDAPRESS-36 Dach 2500x927
Informazioni Linea di prodotti	Mit seiner geringeren Wellenhöhe ist ONDAPRESS-36 der kleine Bruder von Ondapress-57. Auch dieser seit Jahrzehnten bewährte Klassiker zeichnet sich durch zeitlose Ästhetik und Zuverlässigkeit aus. Seine Schraubbefestigung macht ONDAPRESS-36 absolut sturmfest, sein geringes Gewicht ermöglicht einen günstigen Dachaufbau und seine charakteristische Wellenform ist immer ein Hingucker.
Nome del materiale	TERRA Amber 755 R
Tipo	Fibrocement / Plate
eBKP	C 4.4 Dachkonstruktion / C 4.4 Struttura portante del tetto / F 1.3 Geneigtes Dach / F 1.3 Tetto inclinato
IFC	IfcCovering / IfcRoof
Area di applicazione (mtextur Classic)	Esterno / Muro / Tetto
Zone di consegna	CH / DE / AT / CA / US / LI / SI
Dimensione della texture CAD & BIM	Altezza: 4800.0 mm / Ampio: 6230.0 mm

IMPORTANTI INFORMAZIONI LEGALI PER L'UTILIZZO DELLA SCHEDA TECNICA MTEXTUR E MTEXTUR:

Nella banca dati mtextur e nella scheda tecnica mtextur troverete una selezione di materiali digitalizzati di alta qualità, classificati per tipo e sottotipo di materiale, gamma di colori, campo di applicazione, produttore e linea di prodotti. La precisione del colore delle texture CAD non può essere sempre garantita, così come il disegno della texture CAD può differire dal prodotto offerto dal produttore. Per i campioni di rilegatura si prega di contattare direttamente il rispettivo produttore o il reparto vendite (link di richiesta al materiale). Saranno lieti di rispondere a qualsiasi ulteriore domanda o di fornire informazioni. Le informazioni sul database mtextur sono state compilate al meglio delle nostre conoscenze e testate con cura. Tuttavia, non si possono escludere completamente gli errori. L'editore, la h2c GmbH e i rispettivi produttori e distributori non si assumono alcuna responsabilità legale per eventuali informazioni errate rimanenti e le loro conseguenze, a meno che la h2c GmbH non agisca intenzionalmente.

Lungo max. / Format	Lunghezza = 2500 mm / Larghezza = 927 mm / Spessore = 6 mm
Peso	14.0 kg/m ²
Brandkennziffer	RF 1 nach VKF (Schweiz)
Tolleranza dimensionale lunghezza/larghezza	2 mm
Caratteristiche	Kräftige deckende Farben im Bereich der Erdtöne

IMPORTANTI INFORMAZIONI LEGALI PER L'UTILIZZO DELLA SCHEDA TECNICA MTEXTUR E MTEXTUR:

Nella banca dati mtextur e nella scheda tecnica mtextur troverete una selezione di materiali digitalizzati di alta qualità, classificati per tipo e sottotipo di materiale, gamma di colori, campo di applicazione, produttore e linea di prodotti. La precisione del colore delle texture CAD non può essere sempre garantita, così come il disegno della texture CAD può differire dal prodotto offerto dal produttore. Per i campioni di rilegatura si prega di contattare direttamente il rispettivo produttore o il reparto vendite (link di richiesta al materiale). Saranno lieti di rispondere a qualsiasi ulteriore domanda o di fornire informazioni. Le informazioni sul database mtextur sono state compilate al meglio delle nostre conoscenze e testate con cura. Tuttavia, non si possono escludere completamente gli errori. L'editore, la h2c GmbH e i rispettivi produttori e distributori non si assumono alcuna responsabilità legale per eventuali informazioni errate rimanenti e le loro conseguenze, a meno che la h2c GmbH non agisca intenzionalmente.