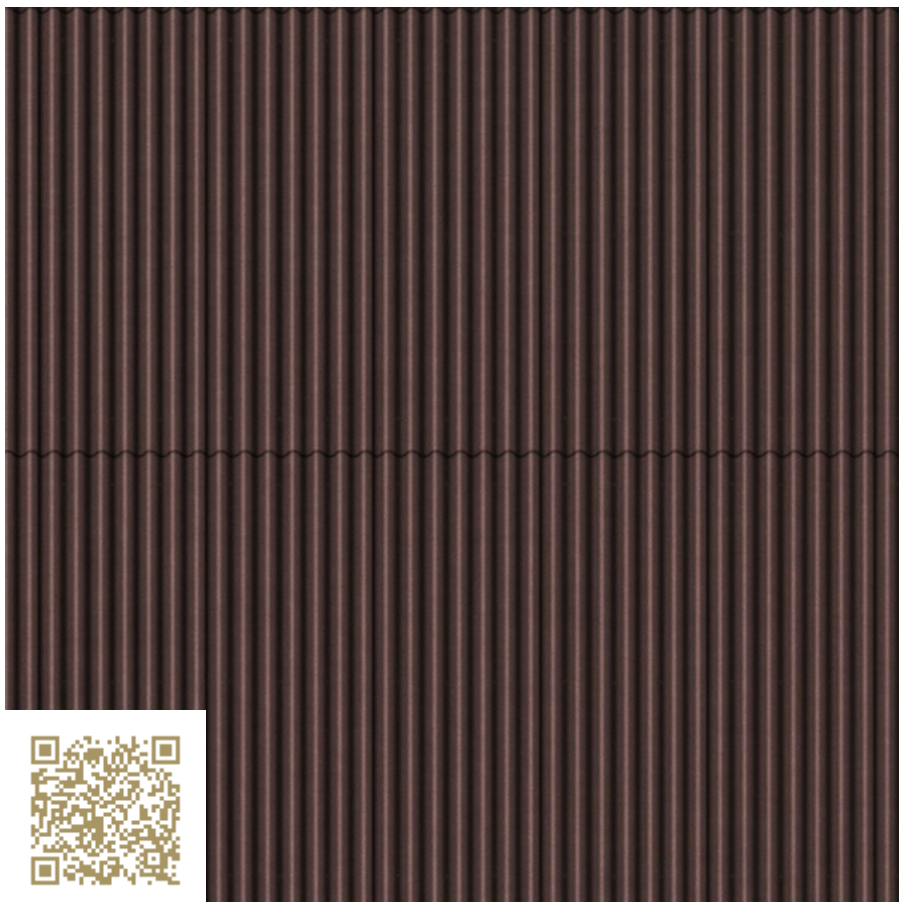


**SWISS
pearl®**

UDSIGT

TERRA Amber 755 R

ONDAPRESS-36 Dach 2500x927

Swisspearl Schweiz AG

<https://www.swisspearl.ch/> | info@ch.swisspearl.com

Type: Fiber cement | Plader

Mit seiner geringeren Wellenhöhe ist ONDAPRESS-36 der kleine Bruder von Ondapress-57. Auch dieser seit Jahrzehnten bewährte Klassiker zeichnet sich durch zeitlose Ästhetik und Zuverlässigkeit aus. Seine Schraubbefestigung macht ONDAPRESS-36 absolut sturmfest, sein geringes Gewicht ermöglicht einen günstigen Dachaufbau und seine charakteristische Wellenform ist immer ein Hingucker.

mtextur ID	96399
Fabrikant	Swisspearl Schweiz AG
Fabrikant e-mail	info@ch.swisspearl.com
produktlinie	ONDAPRESS-36 Dach 2500x927
produktlinieinfo	Mit seiner geringeren Wellenhöhe ist ONDAPRESS-36 der kleine Bruder von Ondapress-57. Auch dieser seit Jahrzehnten bewährte Klassiker zeichnet sich durch zeitlose Ästhetik und Zuverlässigkeit aus. Seine Schraubbefestigung macht ONDAPRESS-36 absolut sturmfest, sein geringes Gewicht ermöglicht einen günstigen Dachaufbau und seine charakteristische Wellenform ist immer ein Hingucker.
Materiale navn	TERRA Amber 755 R
Type	Fiber cement / Plader
eBKP	C 4.4 Dachkonstruktion / C 4.4 Roof structure, roof slabs / F 1.3 Geneigtes Dach / F 1.3 Pitched roofs
IFC	IfcCovering / IfcRoof
Anvendelsesområde (mtextur Classic)	Uden for / Væg / Top, tag
Leveringszoner	CH / DE / AT / CA / US / LI / SI
Størrelse af CAD- og BIM-tekstur	Højde: 4800.0 mm / Bredde: 6230.0 mm

VIGTIGE RETSLIGE OPLYSNINGER TIL BRUG AF MTEXTUR-DATABASE OG MTEXTUR DATASHEET:

I mtextur-databasen og mtextur-databladet finder du et udvalg af digitaliserede materialer af høj kvalitet, klassificeret efter materialetype og subtype, farveområde, anvendelsesområde, producent og produktlinje. Det er ikke altid muligt at garantere farvenøjagtigheden af CAD-strukturer, ligesom mønstringen af CAD-tekstur kan afvige fra det produkt, som fabrikanten tilbyder. For bindende prøver, bedes du kontakte den respektive producent eller salg direkte (anmod om link til materialet). De står til din rådighed for yderligere spørgsmål og information. Oplysningerne i mtextur-databasen er samlet efter vores bedste viden og testet med omhu. Der kan dog ikke udelukkes fejl fuldstændigt. Udleveren, h2c GmbH og de respektive producenter og distributører påtager sig intet juridisk ansvar for forkerte oplysninger, der måtte forblive, og konsekvenserne heraf, medmindre h2c GmbH handler bevidst i denne forbindelse.

Maks. Længde / format	Længde = 2500 mm / Bredde = 927 mm / Tykkelse = 6 mm
Materiale vægt	14.0 kg/m ²
Brandnummer	RF 1 nach VKF (Schweiz)
Dimensionstolerance længde/bredde	2 mm
Kendetegn	Kräftige deckende Farben im Bereich der Erdtöne

VIGTIGE RETSLIGE OPLYSNINGER TIL BRUG AF MTEXTUR-DATABASE OG MTEXTUR DATASHEET:

I mtextur-databasen og mtextur-databladet finder du et udvalg af digitaliserede materialer af høj kvalitet, klassificeret efter materialetype og subtype, farveområde, anvendelsesområde, producent og produktlinje. Det er ikke altid muligt at garantere farvenøjagtigheden af CAD-strukturer, ligesom mønstringen af CAD-tekstur kan afvige fra det produkt, som fabrikanten tilbyder. For bindende prøver, bedes du kontakte den respektive producent eller salg direkte (anmod om link til materialet). De står til din rådighed for yderligere spørgsmål og information. Oplysningerne i mtextur-databasen er samlet efter vores bedste viden og testet med omhu. Der kan dog ikke udelukkes fejl fuldstændigt. Udleveren, h2c GmbH og de respektive producenter og distributører påtager sig intet juridisk ansvar for forkerte oplysninger, der måtte forblive, og konsekvenserne heraf, medmindre h2c GmbH handler bevidst i denne forbindelse.