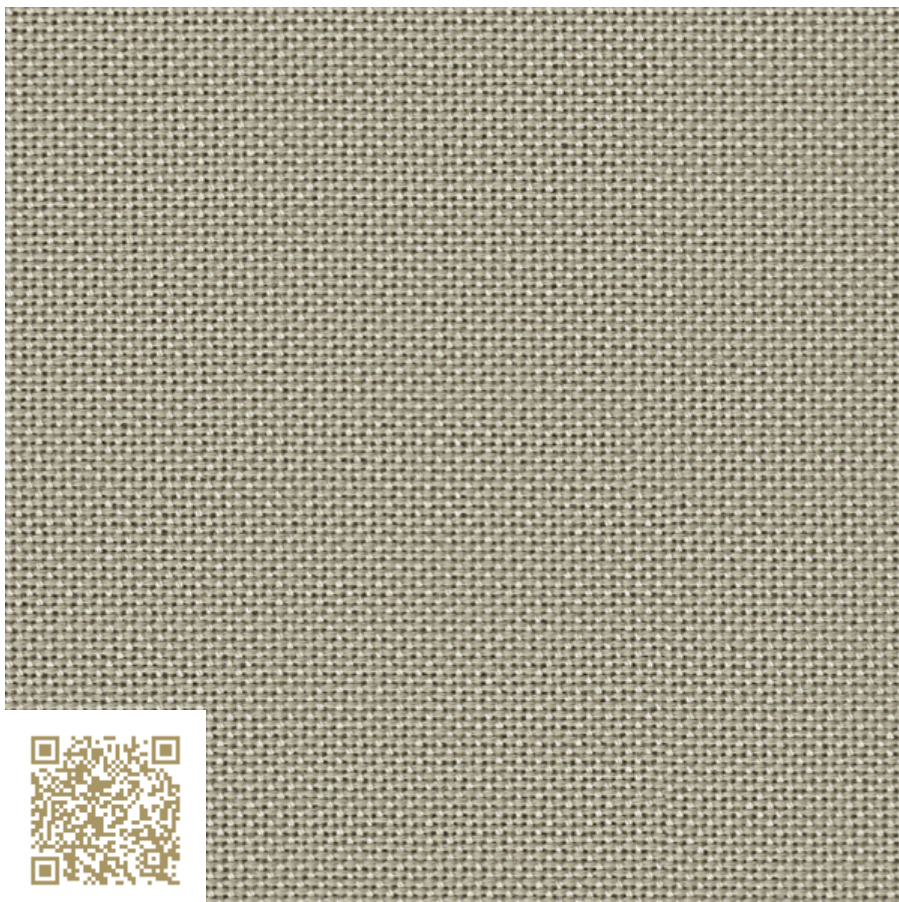


CRÉATION
BAUMANN

VIEW

Col. 0271
SOLIO
Création Baumann

<https://www.creationbaumann.com/> | mail@creationbaumann.com

Type: **Curtain fabric | Semi-transparent**

100% Polyester flammhemmend (Trevira CS)

Halbtransparenter Vorhangstoff in Trevira CS. Der charaktervolle Allrounder strahlt Robustheit und Eigenständigkeit aus. Das speziell entwickelte und strukturierte Garn hat eine natürliche, leinenartige Optik. Der schlichte Basic-Artikel bringt Natürlichkeit in den Raum und ist universell einsetzbar: vom Büro und Hotel über die Klinik, die Altersresidenz bis hin zum Privatraum.

mtextur ID	94993
Manufacturer	Création Baumann
Manufacturer-Email	mail@creationbaumann.com
Product Line	SOLIO
Product Line Info	Halbtransparenter Vorhangstoff in Trevira CS. Der charaktervolle Allrounder strahlt Robustheit und Eigenständigkeit aus. Das speziell entwickelte und strukturierte Garn hat eine natürliche, leinenartige Optik. Der schlichte Basic-Artikel bringt Natürlichkeit in den Raum und ist universell einsetzbar: vom Büro und Hotel über die Klinik, die Altersresidenz bis hin zum Privatraum.
Material Name	Col. 0271
Type	Curtain fabric / Semi-transparent
Material Info	100% Polyester flammhemmend (Trevira CS)
eBKP	E 3.3 Sonnenschutz / E 3.3 Sunshading systems
IFC	IfcCovering / IfcFurniture
Area of application (mtextur Classic)	Inside / Wall / Furniture
Delivery zones	CH / DE / AT / LI

IMPORTANT LEGAL INFORMATION FOR USAGE OF THE MTEXTUR-DATABASE AND MTEXTUR DATASHEET:

In the mtextur-database and the mtextur-datasheet you can find a variety of high-quality digitalized materials, classified according material-type and subtype, color scope, field of application, manufacturer and product-line. The liability of the colors and the pattern of a CAD-texture can not always be guaranteed. For binding samples and additional questions please get in contact with the manufacturer or reseller directly (request link on material page). The information found on the mtextur-database is carefully collected and tested. Nevertheless are there possibilities for mistakes or wrong information. The publisher, h2c GmbH, the according manufacturers and resellers are not liable for any missing or incorrect information and its outcome, except h2c GmbH acts insofar willful.

max. Length / Format	Width = 3000 mm
Weight	0.289 kg/m ²
Sound absorption	0.2 α_w
Lightfastness	6
Characteristics Info	Halbtransparente Vorhangstoffe von Création Baumann bieten einen wirksamen Sichtschutz im Raum – ohne diesen voll und ganz zu verschliessen. Je nach Tageszeit entfalten sich auf den reduziert durchlässigen Textilien wie auf einer Leinwand stimmungsvolle Lichtspiele, welche die Aussenwelt erahnen lassen. Die Beschaffenheit der hochwertigen Materialien kommt dabei eindrücklich zur Geltung.

IMPORTANT LEGAL INFORMATION FOR USAGE OF THE MTEXTUR-DATABASE AND MTEXTUR DATASHEET:

In the mtextur-database and the mtextur-datasheet you can find a variety of high-quality digitalized materials, classified according material-type and subtype, color scope, field of application, manufacturer and product-line. The liability of the colors and the pattern of a CAD-texture can not always be guaranteed. For binding samples and additional questions please get in contact with the manufacturer or reseller directly (request link on material page). The information found on the mtextur-database is carefully collected and tested. Nevertheless are there possibilities for mistakes or wrong information. The publisher, h2c GmbH, the according manufacturers and resellers are not liable for any missing or incorrect information and its outcome, except h2c GmbH acts insofar willful.