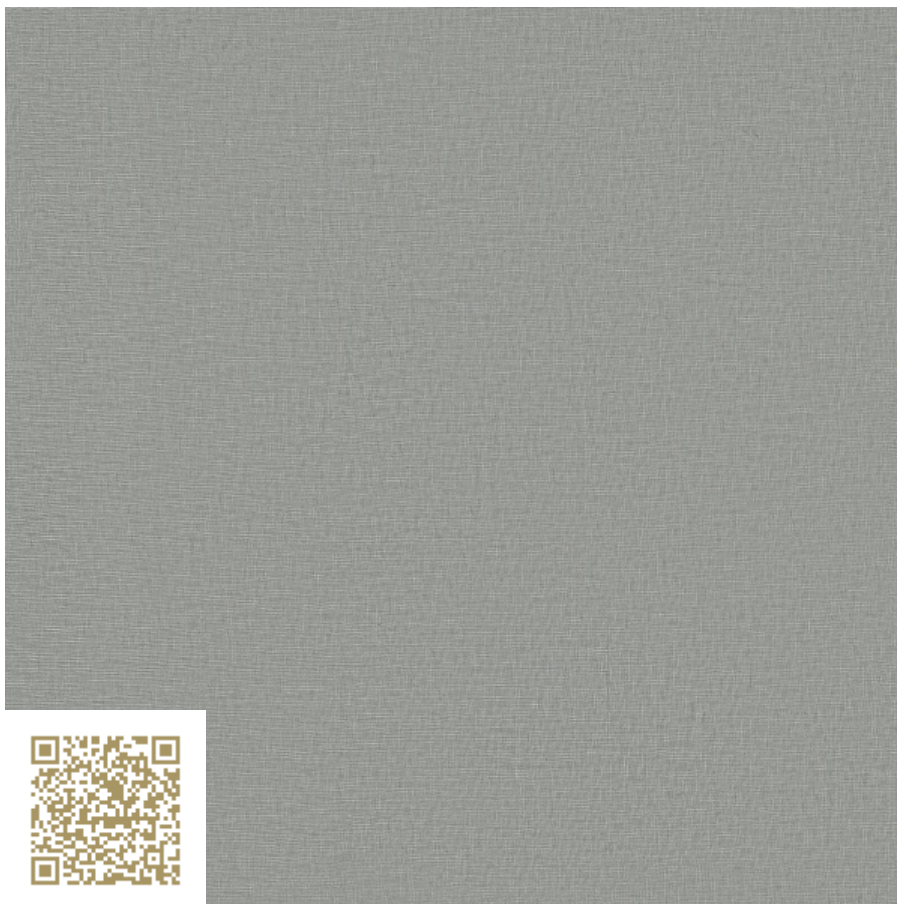


**CRÉATION
BAUMANN**

VIEW

Col. 0322
SOPRANO COLOR III
Création Baumann

<https://www.creationbaumann.com/> | mail@creationbaumann.com

Type: **Curtain fabric | Transparent**

100% Polyester flammhemmend (Trevira CS)

Vorhangstoff in Trevira CS; Hochtransparentes Gewebe mit weichem Griff und fließendem Fall. Luftig, leicht und pflegeleicht: Soprano ist ein wichtiger, transparenter, flammhemmender Stoff im Sortiment. Der Klassiker und Bestseller mit seiner umfassenden, systematisch aufgebauten Farbpalette wird mit neuster Produktionstechnik in Langenthal hergestellt.

mtextur ID	94958
Manufacturer	<u>Création Baumann</u>
Manufacturer-Email	<u>mail@creationbaumann.com</u>
Product Line	<u>SOPRANO COLOR III</u>
Product Line Info	Vorhangstoff in Trevira CS; Hochtransparentes Gewebe mit weichem Griff und fließendem Fall. Luftig, leicht und pflegeleicht: Soprano ist ein wichtiger, transparenter, flammhemmender Stoff im Sortiment. Der Klassiker und Bestseller mit seiner umfassenden, systematisch aufgebauten Farbpalette wird mit neuester Produktionstechnik in Langenthal hergestellt.
Material Name	<u>Col. 0322</u>
Type	Curtain fabric / Transparent
Material Info	100% Polyester flammhemmend (Trevira CS)
IFC	IfcCovering / IfcFurniture / IfcWall
Area of application (mtextur Classic)	Inside / Wall / Furniture
Delivery zones	CH / DE / AT / LI

IMPORTANT LEGAL INFORMATION FOR USAGE OF THE MTEXTUR-DATABASE AND MTEXTUR DATASHEET:

In the mtextur-database and the mtextur-datasheet you can find a variety of high-quality digitalized materials, classified according material-type and subtype, color scope, field of application, manufacturer and product-line. The liability of the colors and the pattern of a CAD-texture can not always be guaranteed. For binding samples and additional questions please get in contact with the manufacturer or reseller directly (request link on material page). The information found on the mtextur-database is carefully collected and tested. Nevertheless are there possibilities for mistakes or wrong information. The publisher, h2c GmbH, the according manufacturers and resellers are not liable for any missing or incorrect information and its outcome, except h2c GmbH acts insofar willful.

max. Length / Format	Width = 3000 mm
Weight	0.043 kg/m²
Lightfastness	6
Characteristics Info	Transparente Vorhangstoffe von Création Baumann erweitern das Spiel mit Räumen und Blicken um neue Dimensionen. Unsere innovativen Textilien bringen Struktur und Flexibilität in eine Innenarchitektur, die auf immer weniger Trennwände und immer mehr Offenheit setzt. Dank der reichen Auswahl an Qualitätsstoffen sind Ihren Wünschen an Form, Farbe, Funktion und Griff so gut wie keine Grenzen gesetzt.

IMPORTANT LEGAL INFORMATION FOR USAGE OF THE MTEXTUR-DATABASE AND MTEXTUR DATASHEET:

In the mtextur-database and the mtextur-datasheet you can find a variety of high-quality digitalized materials, classified according material-type and subtype, color scope, field of application, manufacturer and product-line. The liability of the colors and the pattern of a CAD-texture can not always be guaranteed. For binding samples and additional questions please get in contact with the manufacturer or reseller directly (request link on material page). The information found on the mtextur-database is carefully collected and tested. Nevertheless are there possibilities for mistakes or wrong information. The publisher, h2c GmbH, the according manufacturers and resellers are not liable for any missing or incorrect information and its outcome, except h2c GmbH acts insofar willful.