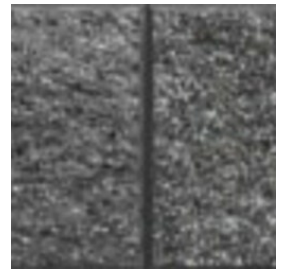
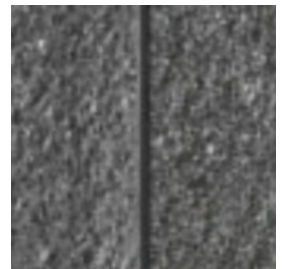


ALZADO

RINN

CORTE LONGITUDINAL



CORTE TRANSVERSAL

rustica Basalt-Anthrazit

5 Mauern – York Mauer

Rinn Mein Garten

<https://www.rinn.net/> | info@rinn.net

Tipo material: **Piedra | Ladrillo**

Geradlinige Kanten | Sichtseite bossiert | Neigung 4° | Kann nur hinterfüllt verbaut werden | Stützmauersystem für höhere Ansprüche, zur Befestigung von Geländesprüngen, Hängen und Böschungen | Moderne, homogene Optik mit geradliniger Fuge und bossierten Sichtseiten | Patentierter Haltesteg, Aufbauhöhen von bis zu 5 m möglich | Konische Form, einfache Gestaltung von Innen- und Außenradien | 90°-Ecken möglich | Aufbau nur hinterfüllt | Mauerneigung ca. 4°

mtextur ID	94495
Fabricante	Rinn Mein Garten
Email fabricante	info@rinn.net
Línea de producto	5 Mauern – York Mauer
Detalles línea del producto	Geradlinige Kanten Sichtseite bossiert Neigung 4° Kann nur hinterfüllt verbaut werden Stützmauersystem für höhere Ansprüche, zur Befestigung von Geländesprüngen, Hängen und Böschungen Moderne, homogene Optik mit geradliniger Fuge und bossierten Sichtseiten Patentierter Haltesteg, Aufbauhöhen von bis zu 5 m möglich Konische Form, einfache Gestaltung von Innen- und Außenradien 90°-Ecken möglich Aufbau nur hinterfüllt Mauerneigung ca. 4°
Nombre material	rustica Basalt-Anthrazit
Tipo material	Piedra / Ladrillo
eBKP	I 2.1 Retaining walls / I 2.1 Stützmauer / I 2.2 Freestanding walls / I 2.2 Frei stehende Wand
IFC	IfcCovering / IfcWall
Área de aplicación (mtextur Classic)	Exterior / Pared
Zonas de entrega	CH / DE / LU
Tamaño de la textura CAD y BIM	Altura: 1500.0 mm / Anchura: 1300.0 mm

IMPORTANT LEGAL INFORMATION FOR USAGE OF THE MTEXTUR-DATABASE AND MTEXTUR DATASHEET:

In the mtextur-database and the mtextur-datasheet you can find a variety of high-quality digitalized materials, classified according material-type and subtype, color scope, field of application, manufacturer and product-line. The liability of the colors and the pattern of a CAD-texture can not always be guaranteed. For binding samples and additional questions please get in contact with the manufacturer or reseller directly (request link on material page). The information found on the mtextur-database is carefully collected and tested. Nevertheless are there possibilities for mistakes or wrong information. The publisher, h2c GmbH, the according manufacturers and resellers are not liable for any missing or incorrect information and its outcome, except h2c GmbH acts insofar willful.

IMPORTANT LEGAL INFORMATION FOR USAGE OF THE MTEXTUR-DATABASE AND MTEXTUR DATASHEET:

In the mtextur-database and the mtextur-datasheet you can find a variety of high-quality digitalized materials, classified according material-type and subtype, color scope, field of application, manufacturer and product-line. The liability of the colors and the pattern of a CAD-texture can not always be guaranteed. For binding samples and additional questions please get in contact with the manufacturer or reseller directly (request link on material page). The information found on the mtextur-database is carefully collected and tested. Nevertheless are there possibilities for mistakes or wrong information. The publisher, h2c GmbH, the according manufacturers and resellers are not liable for any missing or incorrect information and its outcome, except h2c GmbH acts insofar willful.