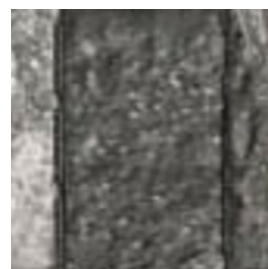




VISTA FRONTALE

RINNSEZIONE
LONGITUDINALE

SEZIONE TRASVERSALE

rustica Grau-Anthrazit

5 Mauern – Romano Mauer

Rinn Mein Garten

<https://www.rinn.net/> | info@rinn.net

Tipo: **Pietra | Mattone**

Wer den natürlichen Charme einer Natursteinmauer mit den Vorzügen eines Baukastensystems sucht, wird bei der Romano Mauer sicher fündig. Egal ob freistehend, hinterfüllt zum Ausgleich von Höhenunterschieden oder beides in Kombination: 18 Maßgenaue Komponenten sorgen für maximale Flexibilität bei der Gestaltung. Mit Stufen, Bodenbelägen oder Einfassungen aus der rustica Serie finden Sie bei Rinn die Komponenten, um Ihre Gestaltung abzurunden.

mtextur ID	94483
Produttore	Rinn Mein Garten
Email Produttore	info@rinn.net
Linea di prodotti	5 Mauern – Romano Mauer
Informazioni Linea di prodotti	Wer den natürlichen Charme einer Natursteinmauer mit den Vorzügen eines Baukastensystems sucht, wird bei der Romano Mauer sicher fündig. Egal ob freistehend, hinterfüllt zum Ausgleich von Höhenunterschieden oder beides in Kombination: 18 Maßgenaue Komponenten sorgen für maximale Flexibilität bei der Gestaltung. Mit Stufen, Bodenbelägen oder Einfassungen aus der rustica Serie finden Sie bei Rinn die Komponenten, um Ihre Gestaltung abzurunden.
Nome del materiale	rustica Grau-Anthrazit
Tipo	Pietra / Mattone
eBKP	I 2.1 Muro di sostegno / I 2.1 Stützmauer / I 2.2 Frei stehende Wand / I 2.2 Parete libera
IFC	IfcCovering / IfcWall
Area di applicazione (mtextur Classic)	Esterno / Muro
Zone di consegna	CH / DE / LU
Dimensione della texture CAD & BIM	Altezza: 2700.0 mm / Ampio: 3000.0 mm

IMPORTANTI INFORMAZIONI LEGALI PER L'UTILIZZO DELLA SCHEDA TECNICA MTEXTUR E MTEXTUR:

Nella banca dati mtextur e nella scheda tecnica mtextur troverete una selezione di materiali digitalizzati di alta qualità, classificati per tipo e sottotipo di materiale, gamma di colori, campo di applicazione, produttore e linea di prodotti. La precisione del colore delle texture CAD non può essere sempre garantita, così come il disegno della texture CAD può differire dal prodotto offerto dal produttore. Per i campioni di rilegatura si prega di contattare direttamente il rispettivo produttore o il reparto vendite (link di richiesta al materiale). Saranno lieti di rispondere a qualsiasi ulteriore domanda o di fornire informazioni. Le informazioni sul database mtextur sono state compilate al meglio delle nostre conoscenze e testate con cura. Tuttavia, non si possono escludere completamente gli errori. L'editore, la h2c GmbH e i rispettivi produttori e distributori non si assumono alcuna responsabilità legale per eventuali informazioni errate rimanenti e le loro conseguenze, a meno che la h2c GmbH non agisca intenzionalmente.

IMPORTANTI INFORMAZIONI LEGALI PER L'UTILIZZO DELLA SCHEDA TECNICA MTEXTUR E MTEXTUR:

Nella banca dati mtextur e nella scheda tecnica mtextur troverete una selezione di materiali digitalizzati di alta qualità, classificati per tipo e sottotipo di materiale, gamma di colori, campo di applicazione, produttore e linea di prodotti. La precisione del colore delle texture CAD non può essere sempre garantita, così come il disegno della texture CAD può differire dal prodotto offerto dal produttore. Per i campioni di rilegatura si prega di contattare direttamente il rispettivo produttore o il reparto vendite (link di richiesta al materiale). Saranno lieti di rispondere a qualsiasi ulteriore domanda o di fornire informazioni. Le informazioni sul database mtextur sono state compilate al meglio delle nostre conoscenze e testate con cura. Tuttavia, non si possono escludere completamente gli errori. L'editore, la h2c GmbH e i rispettivi produttori e distributori non si assumono alcuna responsabilità legale per eventuali informazioni errate rimanenti e le loro conseguenze, a meno che la h2c GmbH non agisca intenzionalmente.