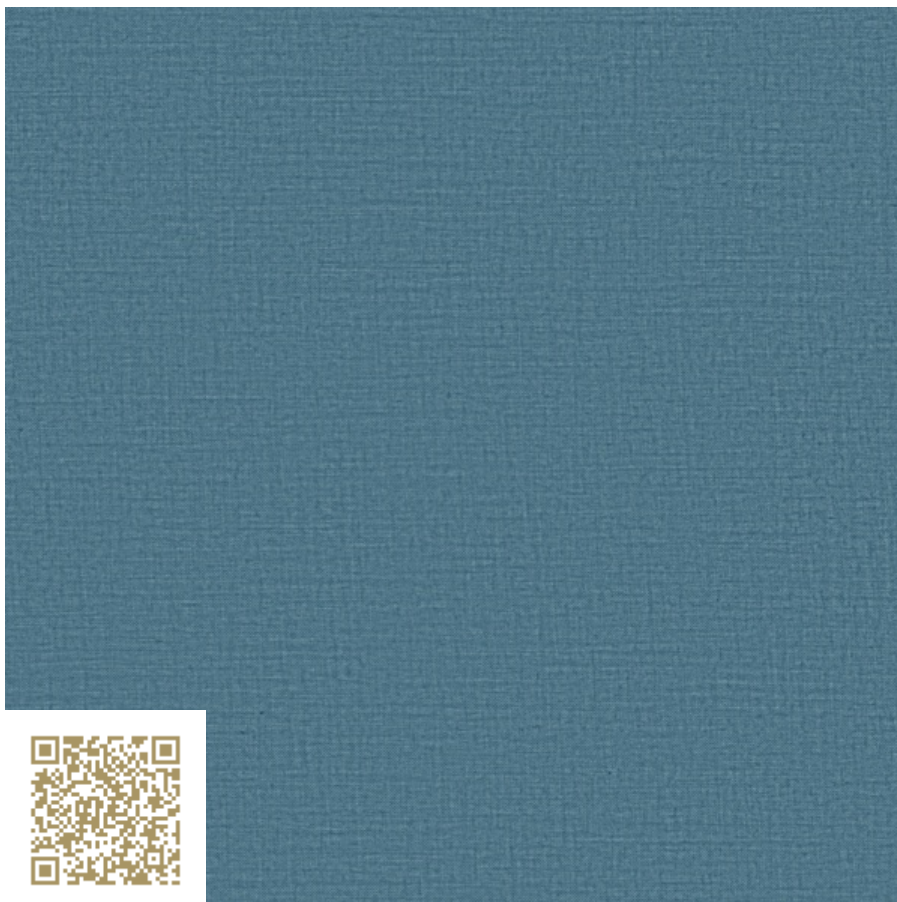


CRÉATION
BAUMANN



AANZICHT

Col. 1068
SINFONIA CS VI
Création Baumann

<https://www.creationbaumann.com/> | mail@creationbaumann.com

Type: Gordijnstof | Transparante

100% Polyester flammhemmend (Trevira CS)

Transparenter Vorhangstoff; Elegante, natürliche, weich fallende und pflegeleichte Qualität aus Trevira CS. Der Klassiker und Bestseller mit seiner umfassenden, systematisch aufgebauten Farbpalette wird mit neuester Produktionstechnik wasser- und energiesparend in Langenthal hergestellt.

mtextur ID	92569
Fabrikant	Création Baumann
Fabrikant e-mail	mail@creationbaumann.com
Productlijn	SINFONIA CS VI
Productlijn-info	Transparente Vorhangstoff; Elegante, natürliche, weich fallende und pflegeleichte Qualität aus Trevira CS. Der Klassiker und Bestseller mit seiner umfassenden, systematisch aufgebauten Farbpalette wird mit neuster Produktionstechnik wasser- und energiesparend in Langenthal hergestellt.
Materiaalnaam	Col. 1068
Type	Gordijnstof / Transparante
Materiaalinfo	100% Polyester flammhemmend (Trevira CS)
IFC	IfcCovering / IfcFurniture / IfcWall
Toepassingsgebied (mtextur Classic)	Binnen / Meubilair
Leveringszones	CH / DE / AT / LI

BELANGRIJKE JURIDISCHE INFORMATIE OVER HET GEBRUIK VAN DE MTEXTUR-DATABANK EN HET MTEXTUR-INFORMATIEBLAD:

In de mtextur-database en het mtextur-informatieblad vindt u een selectie van kwalitatieve gedigitaliseerde materialen. Deze zijn ingedeeld naar materiaalsoort en subtype, kleur, toepassingsgebied, fabrikant en productlijn. De patroon- en kleurnauwkeurigheid van de texturen kan niet worden gegarandeerd. Contacteer de betreffende fabrikanten voor bindende monsters. Zij verstrekken u graag de nodige informatie. De informatie in de mtextur-database is naar beste vermogen samengesteld en getest. Toch zijn fouten niet volledig uitgesloten. De uitgever h2c GmbH en de respectievelijke fabrikanten en distributeurs zijn niet aansprakelijk voor eventueel onjuiste informatie en de gevolgen daarvan, tenzij h2c GmbH aantoonbaar opzettelijk handelt.

Max. Lengte / Formaat	Breedte = 3000 mm
Soortelijk gewicht	0.074 kg/m ²
Geluidsabsorptie	0.6 α_w
Lichtechtheid	5-6
Eigenschappen	Transparente Vorhangstoffe von Création Baumann erweitern das Spiel mit Räumen und Blicken um neue Dimensionen. Unsere innovativen Textilien bringen Struktur und Flexibilität in eine Innenarchitektur, die auf immer weniger Trennwände und immer mehr Offenheit setzt. Dank der reichen Auswahl an Qualitätsstoffen sind Ihren Wünschen an Form, Farbe, Funktion und Griff so gut wie keine Grenzen gesetzt.

BELANGRIJKE JURIDISCHE INFORMATIE OVER HET GEBRUIK VAN DE MTEXTUR-DATABANK EN HET MTEXTUR-INFORMATIEBLAD:

In de mtextur-database en het mtextur-informatieblad vindt u een selectie van kwalitatieve gedigitaliseerde materialen. Deze zijn ingedeeld naar materiaalsoort en subtype, kleur, toepassingsgebied, fabrikant en productlijn. De patroon- en kleurnauwkeurigheid van de texturen kan niet worden gegarandeerd. Contacteer de betreffende fabrikanten voor bindende monsters. Zij verstrekken u graag de nodige informatie. De informatie in de mtextur-database is naar beste vermogen samengesteld en getest. Toch zijn fouten niet volledig uitgesloten. De uitgever h2c GmbH en de respectievelijke fabrikanten en distributeurs zijn niet aansprakelijk voor eventueel onjuiste informatie en de gevolgen daarvan, tenzij h2c GmbH aantoonbaar opzettelijk handelt.