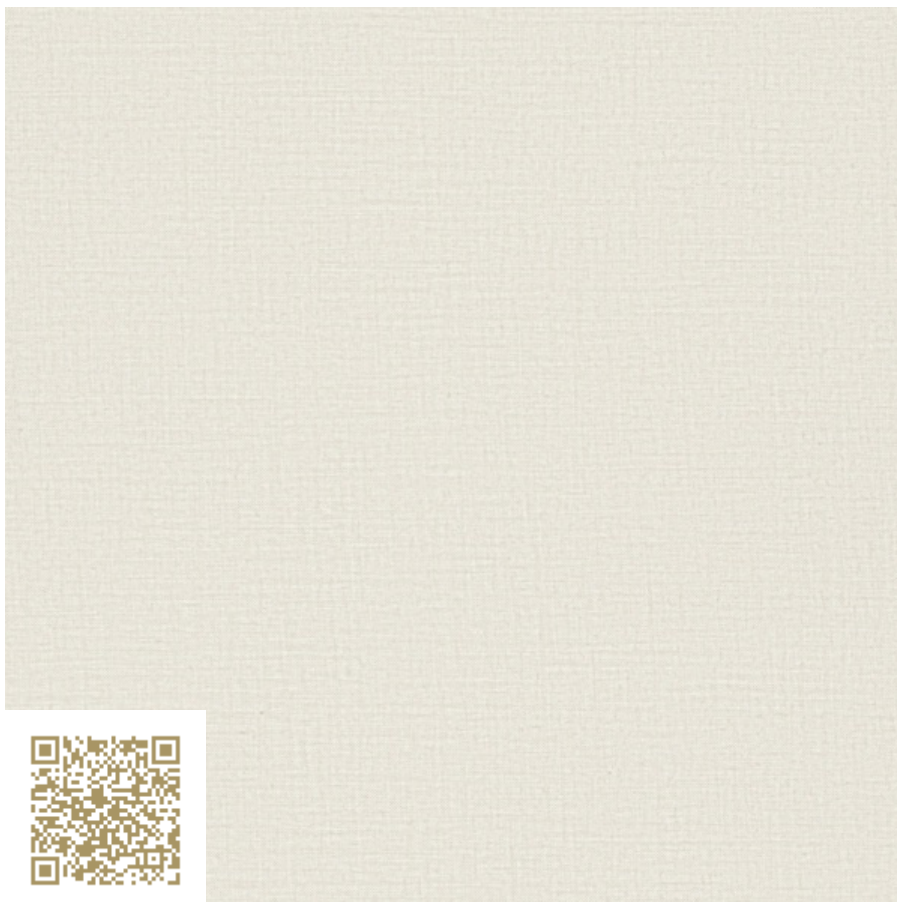


**CRÉATION  
BAUMANN**

VIEW

**Col. 1052**  
**SINFONIA CS VI**  
**Création Baumann**

<https://www.creationbaumann.com/> | [mail@creationbaumann.com](mailto:mail@creationbaumann.com)

**Type:**     **Curtain fabric | Transparent**

100% Polyester flammhemmend (Trevira CS)

Transparenter Vorhangstoff; Elegante, natürliche, weich fallende und pflegeleichte Qualität aus Trevira CS. Der Klassiker und Bestseller mit seiner umfassenden, systematisch aufgebauten Farbpalette wird mit neuester Produktionstechnik wasser- und energiesparend in Langenthal hergestellt.

mtextur ID	92553
Manufacturer	Création Baumann
Manufacturer-Email	mail@creationbaumann.com
Product Line	SINFONIA CS VI
Product Line Info	Transparenter Vorhangstoff; Elegante, natürliche, weich fallende und pflegeleichte Qualität aus Trevira CS. Der Klassiker und Bestseller mit seiner umfassenden, systematisch aufgebauten Farbpalette wird mit neuester Produktionstechnik wasser- und energiesparend in Langenthal hergestellt.
Material Name	Col. 1052
Type	Curtain fabric / Transparent
Material Info	100% Polyester flammhemmend (Trevira CS)
IFC	IfcCovering / IfcFurniture / IfcWall
Area of application (mtextur Classic)	Inside / Furniture
Delivery zones	CH / DE / AT / LI

#### IMPORTANT LEGAL INFORMATION FOR USAGE OF THE MTEXTUR-DATABASE AND MTEXTUR DATASHEET:

In the mtextur-database and the mtextur-datasheet you can find a variety of high-quality digitalized materials, classified according material-type and subtype, color scope, field of application, manufacturer and product-line. The liability of the colors and the pattern of a CAD-texture can not always be guaranteed. For binding samples and additional questions please get in contact with the manufacturer or reseller directly (request link on material page). The information found on the mtextur-database is carefully collected and tested. Nevertheless are there possibilities for mistakes or wrong information. The publisher, h2c GmbH, the according manufacturers and resellers are not liable for any missing or incorrect information and its outcome, except h2c GmbH acts insofar willful.

max. Length / Format	Width = 3000 mm
Weight	0.074 kg/m <sup>2</sup>
Sound absorption	0.6 $\alpha_w$
Lightfastness	5-6
Characteristics Info	Transparente Vorhangstoffe von Création Baumann erweitern das Spiel mit Räumen und Blicken um neue Dimensionen. Unsere innovativen Textilien bringen Struktur und Flexibilität in eine Innenarchitektur, die auf immer weniger Trennwände und immer mehr Offenheit setzt. Dank der reichen Auswahl an Qualitätsstoffen sind Ihren Wünschen an Form, Farbe, Funktion und Griff so gut wie keine Grenzen gesetzt.

**IMPORTANT LEGAL INFORMATION FOR USAGE OF THE MTEXTUR-DATABASE AND MTEXTUR DATASHEET:**

In the mtextur-database and the mtextur-datasheet you can find a variety of high-quality digitalized materials, classified according material-type and subtype, color scope, field of application, manufacturer and product-line. The liability of the colors and the pattern of a CAD-texture can not always be guaranteed. For binding samples and additional questions please get in contact with the manufacturer or reseller directly (request link on material page). The information found on the mtextur-database is carefully collected and tested. Nevertheless are there possibilities for mistakes or wrong information. The publisher, h2c GmbH, the according manufacturers and resellers are not liable for any missing or incorrect information and its outcome, except h2c GmbH acts insofar willful.