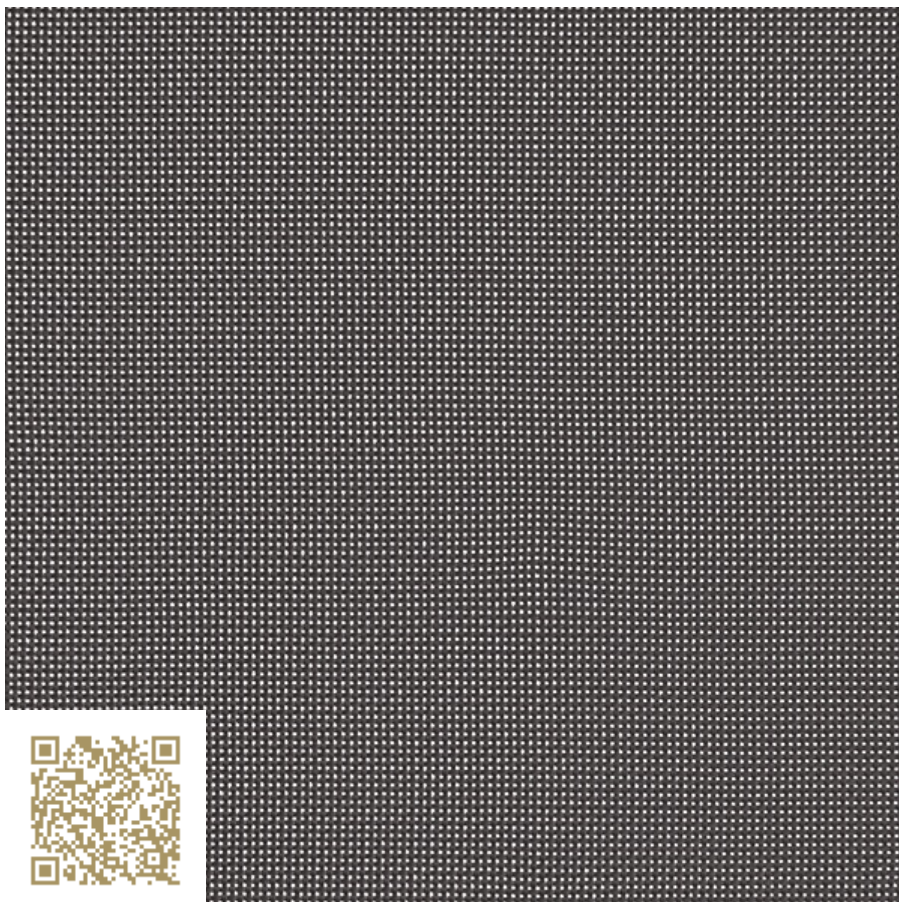


CRÉATION
BAUMANN

VIEW

Col. 0108
SHELTER
Création Baumann

<https://www.creationbaumann.com/> | mail@creationbaumann.com

Type: **Curtain fabric | Glare and heat protection**

100% Polyester flammhemmend (Trevira CS)

Blend- und Wärmeschutz; Aluminium-metallisierter, transparenter Stoff in Panama-Bindung. Der flammhemmende Stoff mit seiner filigranen, screenartigen Optik ist sowohl Sicht-, Blend-, Wärme- als auch UV-Schutz am Fenster und kann im Objekt- und Privatbereich eingesetzt werden.

mtextur ID	<u>90979</u>
Manufacturer	<u>Création Baumann</u>
Manufacturer-Email	<u>mail@creationbaumann.com</u>
Product Line	<u>SHELTER</u>
Product Line Info	Blend- und Wärmeschutz; Aluminium-metallisierter, transparenter Stoff in Panama-Bindung. Der flammhemmende Stoff mit seiner filigranen, screenartigen Optik ist sowohl Sicht-, Blend-, Wärme- als auch UV-Schutz am Fenster und kann im Objekt- und Privatbereich eingesetzt werden.
Material Name	<u>Col. 0108</u>
Type	Curtain fabric / Glare and heat protection
Material Info	100% Polyester flammhemmend (Trevira CS)
IFC	IfcCovering / IfcFurniture / IfcWall
Area of application (mtextur Classic)	Inside / Wall / Furniture
Delivery zones	CH / DE / AT / LI

IMPORTANT LEGAL INFORMATION FOR USAGE OF THE MTEXTUR-DATABASE AND MTEXTUR DATASHEET:

In the mtextur-database and the mtextur-datasheet you can find a variety of high-quality digitalized materials, classified according material-type and subtype, color scope, field of application, manufacturer and product-line. The liability of the colors and the pattern of a CAD-texture can not always be guaranteed. For binding samples and additional questions please get in contact with the manufacturer or reseller directly (request link on material page). The information found on the mtextur-database is carefully collected and tested. Nevertheless are there possibilities for mistakes or wrong information. The publisher, h2c GmbH, the according manufacturers and resellers are not liable for any missing or incorrect information and its outcome, except h2c GmbH acts insofar willful.

max. Length / Format	Width = 3000 mm
Weight	0.246 kg/m²
Sound absorption	0.75 α_w
Lightfastness	5-6
Characteristics Info	Hochfunktionale Textilien für Blend-, Sicht- und Wärmeschutz für eine ideale Licht- und Energiedurchlässigkeit, Verbesserung des Wohlbefindens und Raumklimas im Büro und Homeoffice. Mit dem grossen Spektrum an Strukturen, Farbtönen und Transparenzen der weiterentwickelten Glare & Heat Kollektion lässt Licht und Schatten ganz individuell steuern.

IMPORTANT LEGAL INFORMATION FOR USAGE OF THE MTEXTUR-DATABASE AND MTEXTUR DATASHEET:

In the mtextur-database and the mtextur-datasheet you can find a variety of high-quality digitalized materials, classified according material-type and subtype, color scope, field of application, manufacturer and product-line. The liability of the colors and the pattern of a CAD-texture can not always be guaranteed. For binding samples and additional questions please get in contact with the manufacturer or reseller directly (request link on material page). The information found on the mtextur-database is carefully collected and tested. Nevertheless are there possibilities for mistakes or wrong information. The publisher, h2c GmbH, the according manufacturers and resellers are not liable for any missing or incorrect information and its outcome, except h2c GmbH acts insofar willful.