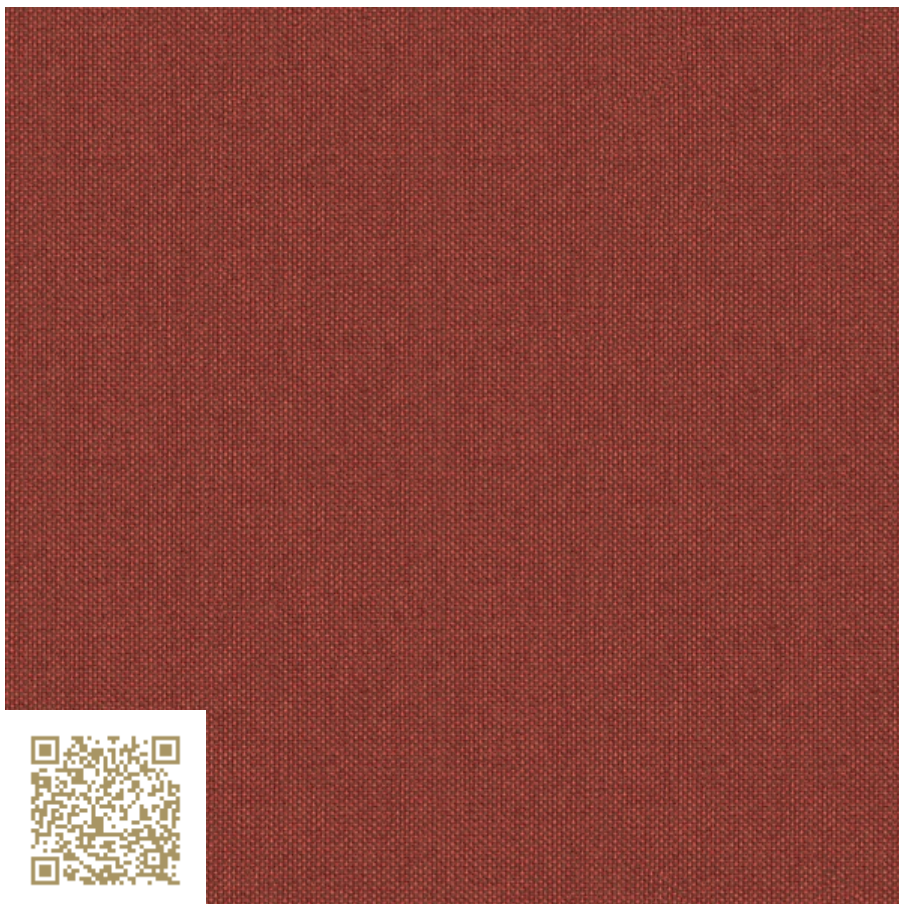


CRÉATION
BAUMANN



UDSIGT

Col. 0717
ARNO
Création Baumann

<https://www.creationbaumann.com/> | mail@creationbaumann.com

Type: Polstring stof | Polyester

100% Polyester flammhemmend (Trevira CS)

Möbelstoff in Trevira CS in mehrfarbiger Panama-Optik. Die verstärkte Bindung macht den Artikel robust und lässt die Kett- und Schussfäden so flottieren, dass mehrere Farbtönen sichtbar werden. Die elegante Farbigkeit sowie eine weiche, natürliche Haptik zeichnen Arno aus.

mtextur ID	90540
Fabrikant	Création Baumann
Fabrikant e-mail	mail@creationbaumann.com
produktlinie	ARNO
produktlinieinfo	Möbelstoff in Trevira CS in mehrfarbiger Panama-Optik. Die verstärkte Bindung macht den Artikel robust und lässt die Kett- und Schussfäden so flottieren, dass mehrere Farbnuancen sichtbar werden. Die elegante Farbigkeit sowie eine weiche, natürliche Haptik zeichnen Arno aus.
Materiale navn	Col. 0717
Type	Polstring stof / Polyester
Material Info	100% Polyester flammhemmend (Trevira CS)
IFC	IfcCovering / IfcFurniture
Anvendelsesområde (mtextur Classic)	Indenfor / Møbel
Leveringszoner	CH / DE / AT / LI

VIGTIGE RETSLIGE OPLYSNINGER TIL BRUG AF MTEXTUR-DATABASE OG MTEXTUR DATASHEET:

I mtextur-databasen og mtextur-databladet finder du et udvalg af digitaliserede materialer af høj kvalitet, klassificeret efter materialetype og subtype, farveområde, anvendelsesområde, producent og produktlinje. Det er ikke altid muligt at garantere farvenøjagtigheden af CAD-strukturer, ligesom mønstringen af CAD-tekstur kan afvige fra det produkt, som fabrikanten tilbyder. For bindende prøver, bedes du kontakte den respektive producent eller salg direkte (anmod om link til materialet). De står til din rådighed for yderligere spørgsmål og information. Oplysningerne i mtextur-databasen er samlet efter vores bedste viden og testet med omhu. Der kan dog ikke udelukkes fejl fuldstændigt. Udleveren, h2c GmbH og de respektive producenter og distributører påtager sig intet juridisk ansvar for forkerte oplysninger, der måtte forblive, og konsekvenserne heraf, medmindre h2c GmbH handler bevidst i denne forbindelse.

Maks. Længde / format	Bredde = 1400 mm
Materiale vægt	0.381 kg/m ²
Lydabsorption	0.9 α_w
Lysægt	4-5
Kendetegn	Möbelstoffe für öffentliche Räume von Création Baumann erfüllen strengste Anforderungen bei maximaler Freiheit in der Gestaltung. Die bewährten Gewebe, feinen Materialien und auf kunstvolle Art einfach gestalteten Oberflächen sind zeitlos, langlebig und schwer entflammbar – sowie das beste Kompliment für jede Architektur.

VIGTIGE RETSLIGE OPLYSNINGER TIL BRUG AF MTEXTUR-DATABASE OG MTEXTUR DATASHEET:

I mtextur-databasen og mtextur-databladet finder du et udvalg af digitaliserede materialer af høj kvalitet, klassificeret efter materialetype og subtype, farveområde, anvendelsesområde, producent og produktlinje. Det er ikke altid muligt at garantere farvenøjagtigheden af CAD-strukturer, ligesom mønstringen af CAD-tekstur kan afvige fra det produkt, som fabrikanten tilbyder. For bindende prøver, bedes du kontakte den respektive producent eller salg direkte (anmod om link til materialet). De står til din rådighed for yderligere spørgsmål og information. Oplysningerne i mtextur-databasen er samlet efter vores bedste viden og testet med omhu. Der kan dog ikke udelukkes fejl fuldstændigt. Udleveren, h2c GmbH og de respektive producenter og distributører påtager sig intet juridisk ansvar for forkerte oplysninger, der måtte forblive, og konsekvenserne heraf, medmindre h2c GmbH handler bevidst i denne forbindelse.