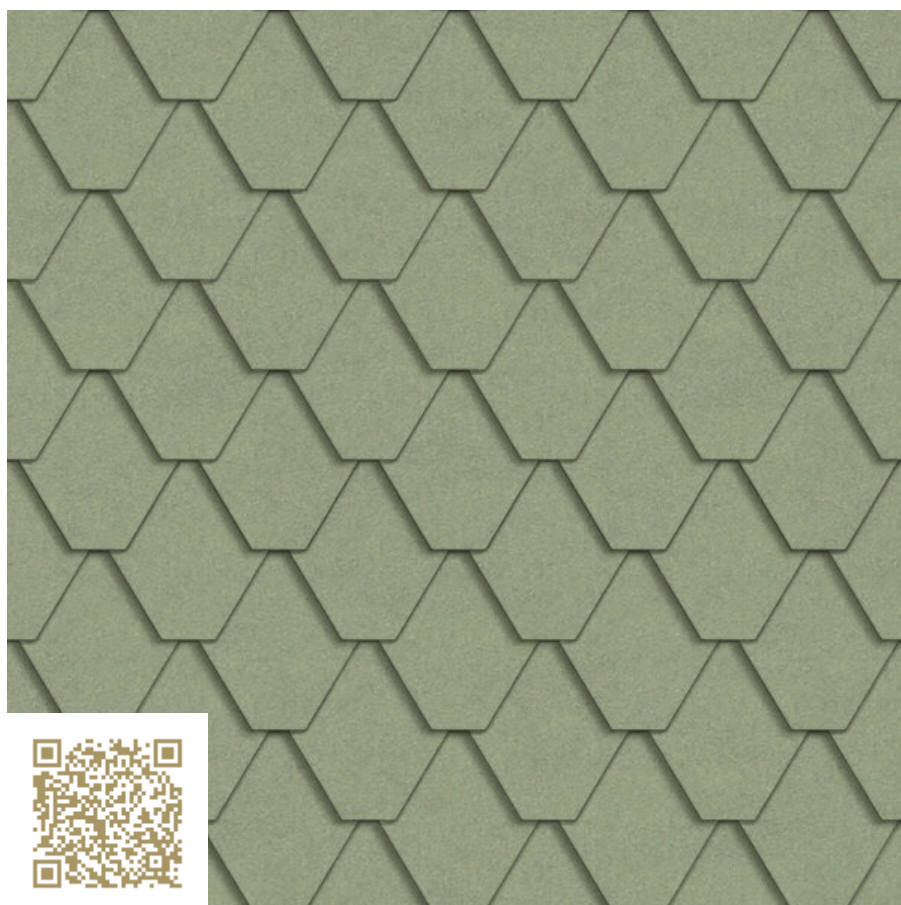


**SWISS  
pearl®**

VUE FRONTALE

## **NOBILIS Jade 521**

### **ARDOISES DE FAÇADE «Eternit» 3x200x200 LB**

#### **Swisspearl Schweiz AG**

<https://www.swisspearl.ch/> | [info@ch.swisspearl.com](mailto:info@ch.swisspearl.com)

**Type:**    **Fibrociment | Facade slate**

Avec leur structure à petits éléments, les ARDOISES DE FAÇADE «Eternit» donnent à la façade un attrait tout particulier: de loin, la surface de façade présente un habillage homogène alors que, de près, elle présente une texture de surface plastiquement structurée. Qu'il s'agisse de bâtiments anciens ou nouveaux, traditionnels ou modernes, les ARDOISES DE FAÇADE «Eternit» confèrent à la façade un caractère incomparable. Une vaste gamme de teintes et de formats différents permet de mettre en oeuvre des conceptions extrêmement personnalisées.

mtextur ID	89281
Producteur	Swisspearl Schweiz AG
Corriel producteur	info@ch.swisspearl.com
Produits	ARDOISES DE FAÇADE «Eternit» 3x200x200 LB
Info produits	Avec leur structure à petits éléments, les ARDOISES DE FAÇADE «Eternit» donnent à la façade un attrait tout particulier: de loin, la surface de façade présente un habillage homogène alors que, de près, elle présente une texture de surface plastiquement structurée. Qu'il s'agisse de bâtiments anciens ou nouveaux, traditionnels ou modernes, les ARDOISES DE FAÇADE «Eternit» confèrent à la façade un caractère incomparable. Une vaste gamme de teintes et de formats différents permet de mettre en oeuvre des conceptions extrêmement personnalisées.
Nom du matériel	NOBILIS Jade 521
Type	Fibrociment / Facade slate
eBKP	E 2.3 Bardages / E 2.3 Fassadenbekleidung / E 2.4 Façades légères / E 2.4 Fassadensystem
IFC	IfcCovering / IfcCurtainWall
Zone d'application (mtextur Classic)	Extérieur / Facade
Zones de livraison	CH / DE / AT / CA / US / LI / SI
Taille de la texture CAO et BIM	Hauteur: 1000.0 mm / Largeur: 1200.0 mm

#### INFORMATIONS JURIDIQUES IMPORTANTES POUR L'UTILISATION DE LA BASE DE DONNÉES MTEXTUR ET DE LA FICHE TECHNIQUE MTEXTUR:

Sur la base de données mtextur et la fiche technique mtextur, vous trouverez une sélection de matériaux numérisés de haute qualité, classés par type et sous-type de matériau, gamme de couleurs, domaine d'application, fabricant et ligne de produits. La précision des couleurs des textures CAO ne peut pas toujours être garantie, tout comme le motif de la texture CAO peut différer du produit proposé par le fabricant. Pour obtenir des échantillons obligatoires, veuillez contacter directement le fabricant ou le service commercial concerné (lien de demande de renseignements sur le matériel). Ils seront heureux de répondre à toutes les questions ou de fournir des informations supplémentaires. Les informations contenues dans la base de données mtextur ont été compilées au mieux de nos connaissances et testées avec soin. Néanmoins, des erreurs ne peuvent être totalement exclues. L'éditeur, h2c GmbH, et les fabricants et distributeurs respectifs n'assument aucune responsabilité légale pour toute information incorrecte restante et ses conséquences, sauf si h2c GmbH agit intentionnellement.

Info paramètre	Lasierende Farben in anmutigen noblen Grautönen
----------------	---

INFORMATIONS JURIDIQUES IMPORTANTES POUR L'UTILISATION DE LA BASE DE DONNÉES MTEXTUR ET DE LA FICHE TECHNIQUE MTEXTUR:

Sur la base de données mtextur et la fiche technique mtextur, vous trouverez une sélection de matériaux numérisés de haute qualité, classés par type et sous-type de matériau, gamme de couleurs, domaine d'application, fabricant et ligne de produits. La précision des couleurs des textures CAO ne peut pas toujours être garantie, tout comme le motif de la texture CAO peut différer du produit proposé par le fabricant. Pour obtenir des échantillons obligatoires, veuillez contacter directement le fabricant ou le service commercial concerné (lien de demande de renseignements sur le matériel). Ils seront heureux de répondre à toutes les questions ou de fournir des informations supplémentaires. Les informations contenues dans la base de données mtextur ont été compilées au mieux de nos connaissances et testées avec soin. Néanmoins, des erreurs ne peuvent être totalement exclues. L'éditeur, h2c GmbH, et les fabricants et distributeurs respectifs n'assument aucune responsabilité légale pour toute information incorrecte restante et ses conséquences, sauf si h2c GmbH agit intentionnellement.