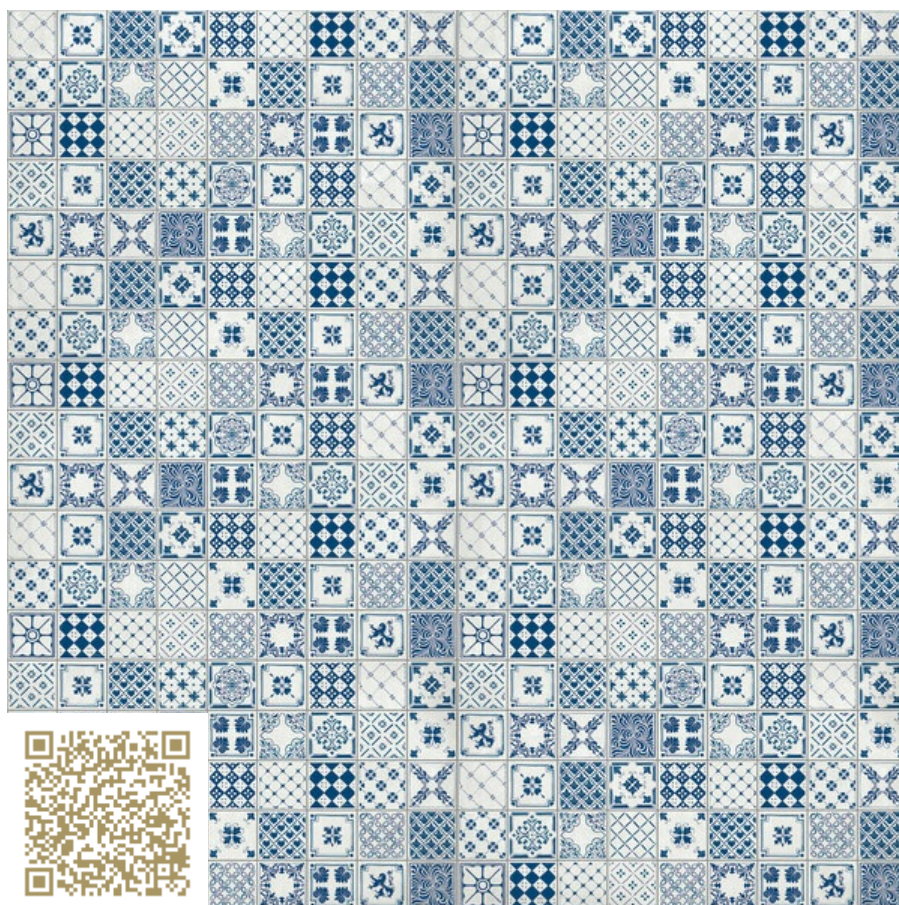


neomat®



ANSICHT

Fliese Indigo Blue

Neocom Design+**Neomat AG**<https://neomat.ch/start> | info@mtextur.com**Materialtyp:** Verbundstoffe | Aluwandplatten

Perlstruktur

NEOCOM DESIGN+ sind Aluverbundplatten der neuen Generation mit einseitiger Grafikbeschichtung. Die beeindruckenden Digitaldruckmotive begeistern durch ihre Ausdrucksstärke und naturnahe Abbildung von Stein, Metall oder Holz. Die zum Motiv passenden Oberflächen unterstreichen das haptische Erleben der Platten – lebendige Steinstruktur, gleichmässige Perlstruktur, oder täuschend echte Holzstruktur.

| | |
|-------------------------------------|---|
| mtextur ID | 88893 |
| Hersteller | Neomat AG |
| Hersteller-Email | info@mtextur.com |
| Produktlinie | Neocom Design+ |
| Produktlinien Info | NEOCOM DESIGN+ sind Aluverbundplatten der neuen Generation mit einseitiger Grafikbeschichtung. Die beeindruckenden Digitaldruckmotive begeistern durch ihre Ausdrucksstärke und naturnahe Abbildung von Stein, Metall oder Holz. Die zum Motiv passenden Oberflächen unterstreichen das haptische Erleben der Platten – lebendige Steinstruktur, gleichmässige Perlstruktur, oder täuschend echte Holzstruktur. |
| Materialname | Fliese Indigo Blue |
| Materialtyp | Verbundstoffe / Aluwandplatten |
| Material Info | Perlstruktur |
| eBKP | G 2.2 Bodenbelag |
| IFC | IfcCovering / IfcSlab.Floor |
| Anwendungsbereich (mtextur Classic) | Innen / Wand |
| Lieferzonen | CH / LI |
| Grösse der CAD- & BIM-Textur | Höhe: 3000.0 mm / Breite: 3000.0 mm |

WICHTIGE RECHTLICHE HINWEISE ZUR BENUTZUNG DER MTEXTUR-DATENBANK UND DES MTEXTUR-DATENBLATTS:

Auf der mtextur-Datenbank und dem mtextur-Datenblatt finden Sie eine Auswahl qualitativ hochwertig digitalisierter Materialien, klassifiziert nach Materialtyp und Subtype, Farbbereich, Anwendungsbereich, Hersteller und Produktlinie. Die Farbverbindlichkeit der CAD-Texturen kann nicht immer gewährleistet werden, wie auch die Musterung der CAD-Textur vom angebotenen Produkt des Herstellers abweichen kann. Für verbindliche Muster nehmen Sie bitte direkt mit dem jeweiligen Hersteller oder Vertrieb Kontakt auf (Anfrage-Link beim Material). Diese stehen Ihnen für weitere Fragen und Auskünfte gerne zur Verfügung. Die Informationen auf der mtextur-Datenbank wurden nach bestem Wissen zusammengestellt und mit Sorgfalt getestet. Dennoch können Fehler nicht vollständig ausgeschlossen werden. Herausgeberin, die h2c GmbH, und die jeweiligen Hersteller und Vertriebe übernehmen keine juristische Haftung für eventuell verbliebene fehlerhafte Angaben und deren Folgen, es sei denn, h2c GmbH handelt insoweit vorsätzlich.

| | |
|-------------|---|
| max. Format | Länge = 3050 mm / Breite = 1500 mm / Dicke = 3 mm |
| min. Format | Länge = 3050 mm / Breite = 1500 mm / Dicke = 3 mm |

WICHTIGE RECHTLICHE HINWEISE ZUR BENUTZUNG DER MTEXTUR-DATENBANK UND DES MTEXTUR-DATENBLATTS:

Auf der mtextur-Datenbank und dem mtextur-Datenblatt finden Sie eine Auswahl qualitativ hochwertig digitalisierter Materialien, klassifiziert nach Materialtyp und Subtype, Farbbereich, Anwendungsbereich, Hersteller und Produktlinie. Die Farbverbindlichkeit der CAD-Texturen kann nicht immer gewährleistet werden, wie auch die Musterung der CAD-Textur vom angebotenen Produkt des Herstellers abweichen kann. Für verbindliche Muster nehmen Sie bitte direkt mit dem jeweiligen Hersteller oder Vertrieb Kontakt auf (Anfrage-Link beim Material). Diese stehen Ihnen für weitere Fragen und Auskünfte gerne zur Verfügung. Die Informationen auf der mtextur-Datenbank wurden nach bestem Wissen zusammengestellt und mit Sorgfalt getestet. Dennoch können Fehler nicht vollständig ausgeschlossen werden. Herausgeberin, die h2c GmbH, und die jeweiligen Hersteller und Vertriebe übernehmen keine juristische Haftung für eventuell verbliebene fehlerhafte Angaben und deren Folgen, es sei denn, h2c GmbH handelt insoweit vorsätzlich.