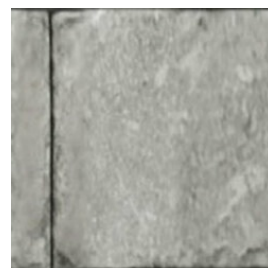
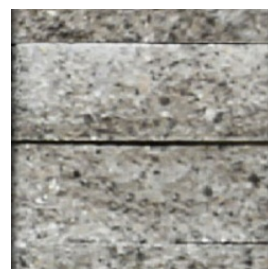




AANZICHT

**CREABETON**

LANGSDOORSNEDE



DWARSDOORSNEDE

## Grau

### SPLITTWALL Mauersystem

### CREABETON AG

<https://creabeton.ch/> | [info@creabeton.ch](mailto:info@creabeton.ch)

**Type:** Steen | Baksteen

Die SPLITTWALL Mauer entsteht durch wildes Verlegen der drei Steinlängen und das Vermeiden von Kreuzfugen. Die einzelnen Steine sind einheitlich 7.5 cm dick und verhältnismässig leicht, was sie mühelos versetzen lässt. Der Natursteineffekt entsteht durch die Beimengung von feinem Splitt in die Betonmasse. SPITTWALL kann sowohl als Trockenmauer wie auch mit Mörtelfuge / Klebmörtel ausgeführt werden.

mtextur ID	64587
Fabrikant	CREABETON AG
Fabrikant e-mail	<a href="mailto:info@creabeton.ch">info@creabeton.ch</a>
Productlijn	SPLITTWALL Mauersystem
Productlijn-info	Die SPLITTWALL Mauer entsteht durch wildes Verlegen der drei Steinlängen und das Vermeiden von Kreuzfugen. Die einzelnen Steine sind einheitlich 7.5 cm dick und verhältnismässig leicht, was sie mühelos versetzen lässt. Der Natursteineffekt entsteht durch die Beimengung von feinem Splitt in die Betonmasse. SPITTWALL kann sowohl als Trockenmauer wie auch mit Mörtelfuge / Klebmörtel ausgeführt werden.
Materiaalnaam	Grau
Type	Steen / Baksteen
eBKP	I 2.1 Retaining walls / I 2.1 Stützmauer
IFC	IfcCovering / IfcWall
Toepassingsgebied (mtextur Classic)	Buiten / Muur
Leveringszones	CH / LI
Omvang van de CAD & BIM textuur	Hoogte: 1650.0 mm / Breedte: 2000.0 mm

#### BELANGRIJKE JURIDISCHE INFORMATIE OVER HET GEBRUIK VAN DE MTEXTUR-DATABANK EN HET MTEXTUR-INFORMATIEBLAD:

In de mtextur-database en het mtextur-informatieblad vindt u een selectie van kwalitatieve gedigitaliseerde materialen. Deze zijn ingedeeld naar materiaaltype, kleur, toepassingsgebied, fabrikant en productlijn. De patroon- en kleurnauwkeurigheid van de texturen kan niet worden gegarandeerd. Contacteer de betreffende fabrikanten voor bindende monsters. Zij verstrekken u graag de nodige informatie. De informatie in de mtextur-database is naar beste vermogen samengesteld en getest. Toch zijn fouten niet volledig uitgesloten. De uitgever h2c GmbH en de respectievelijke fabrikanten en distributeurs zijn niet aansprakelijk voor eventueel onjuiste informatie en de gevolgen daarvan, tenzij h2c GmbH aantoonbaar opzettelijk handelt.

Soortelijk gewicht	470.0 kg/m <sup>2</sup>
--------------------	-------------------------

**BELANGRIJKE JURIDISCHE INFORMATIE OVER HET GEBRUIK VAN DE MTEXTUR-DATABANK EN HET MTEXTUR-INFORMATIEBLAD:**

In de mtextur-database en het mtextur-informatieblad vindt u een selectie van kwalitatieve gedigitaliseerde materialen. Deze zijn ingedeeld naar materiaalsoort en subtype, kleur, toepassingsgebied, fabrikant en productlijn. De patroon- en kleurnauwkeurigheid van de texturen kan niet worden gegarandeerd. Contacteer de betreffende fabrikanten voor bindende monsters. Zij verstrekken u graag de nodige informatie. De informatie in de mtextur-database is naar beste vermogen samengesteld en getest. Toch zijn fouten niet volledig uitgesloten. De uitgever h2c GmbH en de respectievelijke fabrikanten en distributeurs zijn niet aansprakelijk voor eventueel onjuiste informatie en de gevolgen daarvan, tenzij h2c GmbH aantoonbaar opzettelijk handelt.