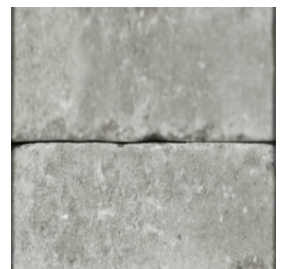


**CREABETON**

CORTE LONGITUDINAL



CORTE TRANSVERSAL

ALZADO

Naturgrau

CUATRO Mauersteine

CREABETON AG

<https://creabeton.ch/> | info@creabeton.ch

Tipo material: **Piedra | Ladrillo**

Höhe 15cm

Dieses Natursteinimitat ist ein Qualitätsprodukt aus Beton mit einem ausgewogenen Verhältnis von Preis und Leistung. Durch das Rumpeln des Rohlings entsteht das naturnahe Abbild eines Mauersteins. CUATRO, der Name sagt es, besteht aus vier Steingrößen mit welchen sich attraktive und funktionelle Mauern schichten lassen. Mit dem CUATRO Mauerstein lebt die Atmosphäre alter Gartenkultur wieder auf und in der Kombination mit unseren FRIEDA® oder TEGULA® Pflastersteinen kommt die rustikale Ausstrahlung besonders gut zur Geltung.

| | |
|--------------------------------------|---|
| mtextur ID | 64584 |
| Fabricante | CREABETON AG |
| Email fabricante | info@creabeton.ch |
| Línea de producto | CUATRO Mauersteine |
| Detalles línea del producto | Dieses Natursteinimitat ist ein Qualitätsprodukt aus Beton mit einem ausgewogenen Verhältnis von Preis und Leistung. Durch das Rumpeln des Rohlings entsteht das naturnahe Abbild eines Mauersteins. CUATRO, der Name sagt es, besteht aus vier Steingrößen mit welchen sich attraktive und funktionelle Mauern schichten lassen. Mit dem CUATRO Mauerstein lebt die Atmosphäre alter Gartenkultur wieder auf und in der Kombination mit unseren FRIEDA® oder TEGULA® Pflastersteinen kommt die rustikale Ausstrahlung besonders gut zur Geltung. |
| Nombre material | Naturgrau |
| Tipo material | Piedra / Ladrillo |
| Información material | Höhe 15cm |
| eBKP | I 2.1 Retaining walls / I 2.1 Stützmauer |
| IFC | IfcCovering / IfcWall |
| Área de aplicación (mtextur Classic) | Exterior / Pared |
| Zonas de entrega | CH / LI |
| Tamaño de la textura CAD y BIM | Altura: 1200.0 mm / Anchura: 1600.0 mm |

IMPORTANT LEGAL INFORMATION FOR USAGE OF THE MTEXTUR-DATABASE AND MTEXTUR DATASHEET:

In the mtextur-database and the mtextur-datasheet you can find a variety of high-quality digitalized materials, classified according material-type and subtype, color scope, field of application, manufacturer and product-line. The liability of the colors and the pattern of a CAD-texture can not always be guaranteed. For binding samples and additional questions please get in contact with the manufacturer or reseller directly (request link on material page). The information found on the mtextur-database is carefully collected and tested. Nevertheless are there possibilities for mistakes or wrong information. The publisher, h2c GmbH, the according manufacturers and resellers are not liable for any missing or incorrect information and its outcome, except h2c GmbH acts insofar willful.

| | |
|---------------|-------------|
| Peso material | 540.0 kg/m² |
|---------------|-------------|

IMPORTANT LEGAL INFORMATION FOR USAGE OF THE MTEXTUR-DATABASE AND MTEXTUR DATASHEET:
In the mtextur-database and the mtextur-datasheet you can find a variety of high-quality digitalized materials, classified according material-type and subtype, color scope, field of application, manufacturer and product-line. The liability of the colors and the pattern of a CAD-texture can not always be guaranteed. For binding samples and additional questions please get in contact with the manufacturer or reseller directly (request link on material page). The information found on the mtextur-database is carefully collected and tested. Nevertheless are there possibilities for mistakes or wrong information. The publisher, h2c GmbH, the according manufacturers and resellers are not liable for any missing or incorrect information and its outcome, except h2c GmbH acts insofar willful.