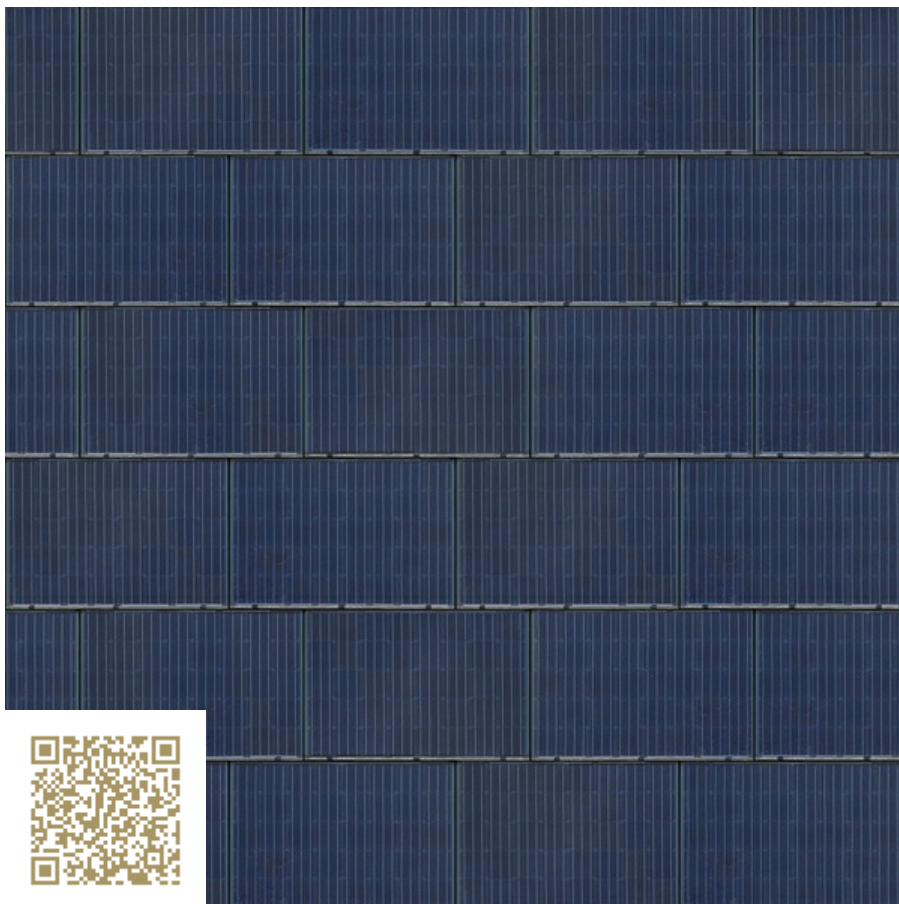


**SWISS
pearl®**

UDSIGT

Sunskin Roof

Sunskin Roof

Swisspearl Schweiz AG

<https://www.swisspearl.ch/> | info@ch.swisspearl.com

Type: Solceller | Top, tag

Fugen ungleichmässig versetzt

"

Ästhetisch, erstklassig und hocheffizient. SUNSKIN roof ist die nachhaltige Systemlösung für Photovoltaikanlagen auf Gebäudedächern. Mit ihrer rahmenlosen, flachen Form fügen sich die SUNSKIN roof-Photovoltaikmodule perfekt in die Dachlandschaft ein. Sie sind für beinahe jede Dachform geeignet und verhindern durch ihre rahmenlose Form Schmutzansammlungen an den Rändern. Eine Vielfalt an Ergänzungsplatten zum SUNSKIN roof System ermöglichen somit eine ästhetische und nachhaltige Dachgestaltung."

mtextur ID	58165
Fabrikant	Swisspearl Schweiz AG
Fabrikant e-mail	info@ch.swisspearl.com
produktlinie	Sunskin Roof
produktlinieinfo	" Ästhetisch, erstklassig und hocheffizient. SUNSKIN roof ist die nachhaltige Systemlösung für Photovoltaikanlagen auf Gebäudedächern. Mit ihrer rahmenlosen, flachen Form fügen sich die SUNSKIN roof-Photovoltaikmodule perfekt in die Dachlandschaft ein. Sie sind für beinahe jede Dachform geeignet und verhindern durch ihre rahmenlose Form Schmutzansammlungen an den Rändern. Eine Vielfalt an Ergänzungsplatten zum SUNSKIN roof System ermöglichen somit eine ästhetische und nachhaltige Dachgestaltung."
Materiale navn	Sunskin Roof
Type	Solceller / Top, tag
Material Info	Fugen ungleichmässig versetzt
eBKP	E 2.3 Facade cladding / E 2.3 Fassadenbekleidung / E 2.4 Facade systems / E 2.4 Fassadensystem
IFC	IfcCovering / IfcCurtainWall
Anvendelsesområde (mtextur Classic)	Uden for / Top, tag
Leveringszoner	CH / DE / AT / CA / US / LI / SI
Størrelse af CAD- og BIM-tekstur	Højde: 5250.0 mm / Bredde: 5200.0 mm

VIGTIGE RETSLIGE OPLYSNINGER TIL BRUG AF MTEXTUR-DATABASE OG MTEXTUR DATASHEET:

I mtextur-databasen og mtextur-databladet finder du et udvalg af digitaliserede materialer af høj kvalitet, klassificeret efter materialetype og subtype, farveområde, anvendelsesområde, producent og produktlinje. Det er ikke altid muligt at garantere farvenøjagtigheden af CAD-strukturer, ligesom mønstringen af CAD-tekstur kan afvige fra det produkt, som fabrikanten tilbyder. For bindende prøver, bedes du kontakte den respektive producent eller salg direkte (anmod om link til materialet). De står til din rådighed for yderligere spørgsmål og information. Oplysningerne i mtextur-databasen er samlet efter vores bedste viden og testet med omhu. Der kan dog ikke udelukkes fejl fuldstændigt. Udleveren, h2c GmbH og de respektive producenter og distributører påtager sig intet juridisk ansvar for forkerte oplysninger, der måtte forblive, og konsekvenserne heraf, medmindre h2c GmbH handler bevidst i denne forbindelse.

Maks. Længde / format	Længde = 1300 mm / Bredde = 902 mm / Tykkelse = 8 mm
Kendetegn	Formate: Erhältlich im Modulmass 1300 x 902 x 7,5 m Modul-Technologie: Glas-Glas Anwendung: Photovoltaik-Indachmodul geeignet für viele Dachformen und -neigungen bis 10°.

VIGTIGE RETSLIGE OPLYSNINGER TIL BRUG AF MTEXTUR-DATABASE OG MTEXTUR DATASHEET:

I mtextur-databasen og mtextur-databladet finder du et udvalg af digitaliserede materialer af høj kvalitet, klassificeret efter materialetype og subtype, farveområde, anvendelsesområde, producent og produktlinje. Det er ikke altid muligt at garantere farvenøjagtigheden af CAD-strukturer, ligesom mønstringen af CAD-tekstur kan afvige fra det produkt, som fabrikanten tilbyder. For bindende prøver, bedes du kontakte den respektive producent eller salg direkte (anmod om link til materialet). De står til din rådighed for yderligere spørgsmål og information. Oplysningerne i mtextur-databasen er samlet efter vores bedste viden og testet med omhu. Der kan dog ikke udelukkes fejl fuldstændigt. Udgiveren, h2c GmbH og de respektive producenter og distributører påtager sig intet juridisk ansvar for forkerte oplysninger, der måtte forblive, og konsekvenserne heraf, medmindre h2c GmbH handler bevidst i denne forbindelse.