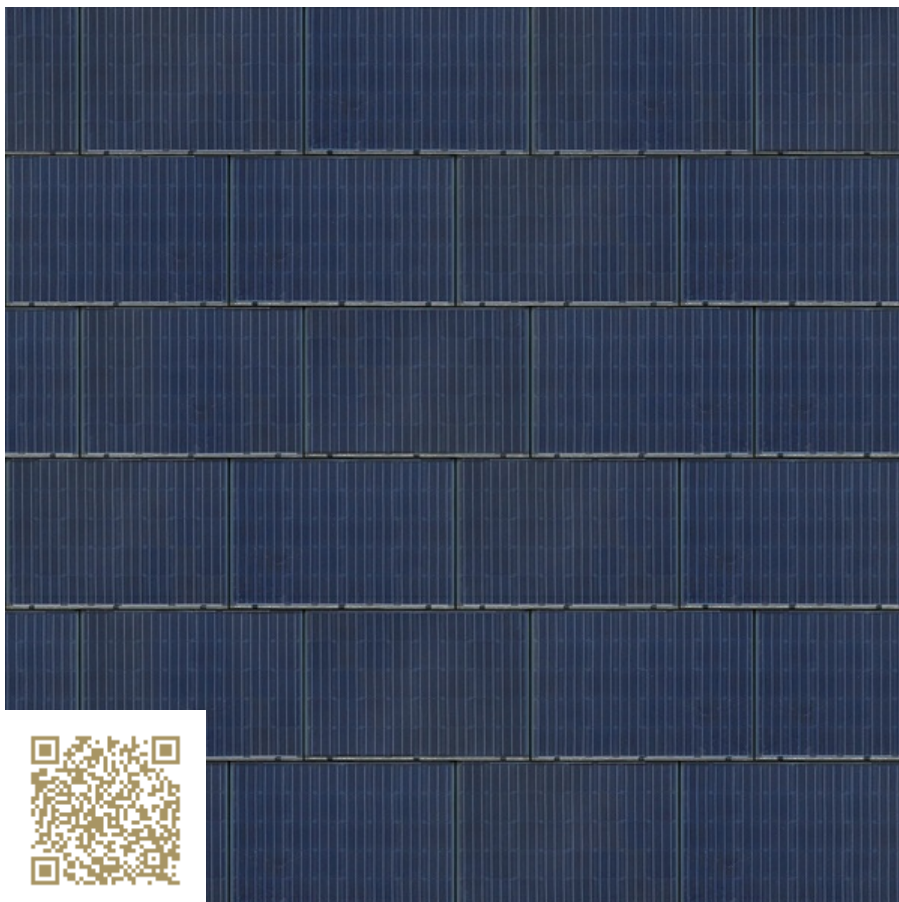


**SWISS  
pearl®**

ALZADO

## Sunskin Roof

### Sunskin Roof

### Swisspearl Schweiz AG

<https://www.swisspearl.com/> | [info@swisspearl.com](mailto:info@swisspearl.com)

**Tipo material:**    **Fotovoltaica | Tejado**

Fugen ungleichmässig versetzt

"

Ästhetisch, erstklassig und hocheffizient. SUNSKIN roof ist die nachhaltige Systemlösung für Photovoltaikanlagen auf Gebäudedächern. Mit ihrer rahmenlosen, flachen Form fügen sich die SUNSKIN roof-Photovoltaikmodule perfekt in die Dachlandschaft ein. Sie sind für beinahe jede Dachform geeignet und verhindern durch ihre rahmenlose Form Schmutzansammlungen an den Rändern. Eine Vielfalt an Ergänzungsplatten zum SUNSKIN roof System ermöglichen somit eine ästhetische und nachhaltige Dachgestaltung."

mtextur ID	58165
Fabricante	<a href="#">Swisspearl Schweiz AG</a>
Email fabricante	<a href="mailto:info@swisspearl.com">info@swisspearl.com</a>
Línea de producto	<a href="#">Sunskin Roof</a>
Detalles línea del producto	" Ästhetisch, erstklassig und hocheffizient. SUNSKIN roof ist die nachhaltige Systemlösung für Photovoltaikanlagen auf Gebäudedächern. Mit ihrer rahmenlosen, flachen Form fügen sich die SUNSKIN roof-Photovoltaikmodule perfekt in die Dachlandschaft ein. Sie sind für beinahe jede Dachform geeignet und verhindern durch ihre rahmenlose Form Schmutzansammlungen an den Rändern. Eine Vielfalt an Ergänzungsplatten zum SUNSKIN roof System ermöglichen somit eine ästhetische und nachhaltige Dachgestaltung."
Nombre material	<a href="#">Sunskin Roof</a>
Tipo material	Fotovoltaica / Tejado
Información material	Fugen ungleichmässig versetzt
eBKP	E 2.3 Facade cladding / E 2.3 Fassadenbekleidung / E 2.4 Facade systems / E 2.4 Fassadensystem
IFC	IfcCovering / IfcCurtainWall
Área de aplicación (mtextur Classic)	Exterior / Techo
Zonas de entrega	CH / DE / AT / CA / US / LI / SI
Tamaño de la textura CAD y BIM	Altura: 5250.0 mm / Anchura: 5200.0 mm

#### IMPORTANT LEGAL INFORMATION FOR USAGE OF THE MTEXTUR-DATABASE AND MTEXTUR DATASHEET:

In the mtextur-database and the mtextur-datasheet you can find a variety of high-quality digitalized materials, classified according material-type and subtype, color scope, field of application, manufacturer and product-line. The liability of the colors and the pattern of a CAD-texture can not always be guaranteed. For binding samples and additional questions please get in contact with the manufacturer or reseller directly (request link on material page). The information found on the mtextur-database is carefully collected and tested. Nevertheless are there possibilities for mistakes or wrong information. The publisher, h2c GmbH, the according manufacturers and resellers are not liable for any missing or incorrect information and its outcome, except h2c GmbH acts insofar willful.

Longitud máxima / Formato	Longitud = 1300 mm / Anchura = 902 mm / Espesor = 8 mm
Características	Formate: Erhältlich im Modulmass 1300 x 902 x 7,5 m   Modul-Technologie: Glas-Glas   Anwendung: Photovoltaik-Indachmodul geeignet für viele Dachformen und -neigungen bis 10°.

IMPORTANT LEGAL INFORMATION FOR USAGE OF THE MTEXTUR-DATABASE AND MTEXTUR DATASHEET:  
In the mtextur-database and the mtextur-datasheet you can find a variety of high-quality digitalized materials, classified according material-type and subtype, color scope, field of application, manufacturer and product-line. The liability of the colors and the pattern of a CAD-texture can not always be guaranteed. For binding samples and additional questions please get in contact with the manufacturer or reseller directly (request link on material page). The information found on the mtextur-database is carefully collected and tested. Nevertheless are there possibilities for mistakes or wrong information. The publisher, h2c GmbH, the according manufacturers and resellers are not liable for any missing or incorrect information and its outcome, except h2c GmbH acts insofar willful.