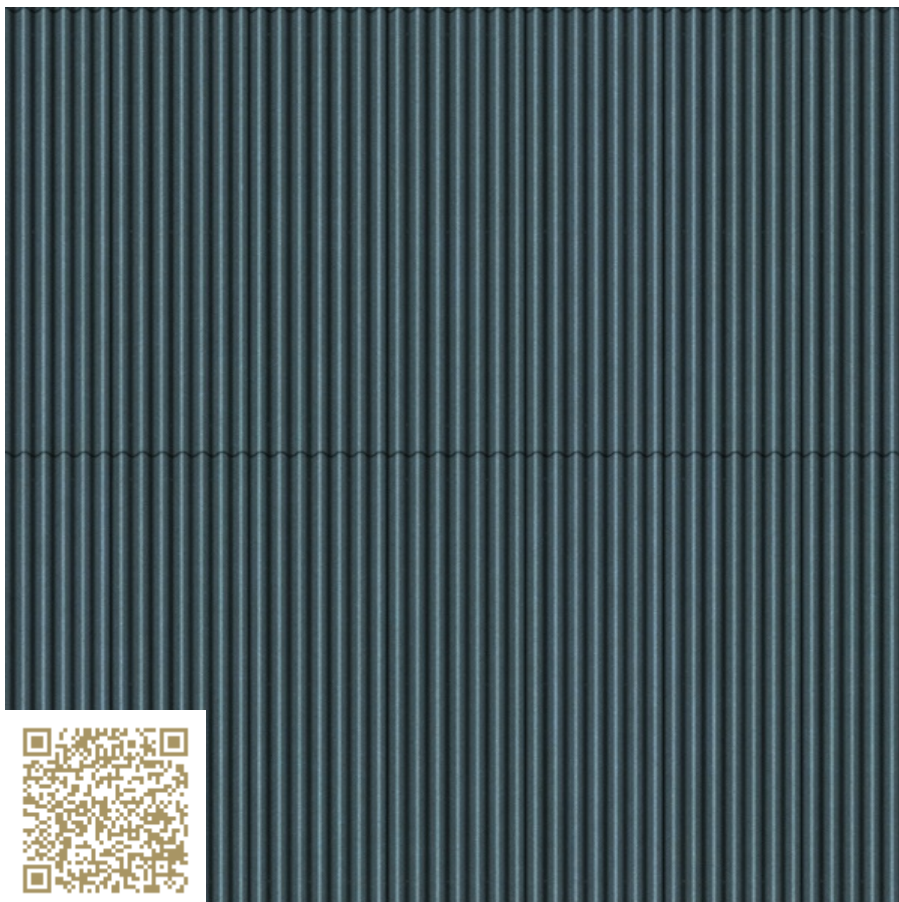


**swiss
pearl®**

ANSICHT

NOBILIS N 411 R

ONDAPRESS-36 Dach 3000x927

Swisspearl Schweiz AG

<https://www.swisspearl.ch/> | info@ch.swisspearl.com

Materialtyp: Faserzement | Platten

Mit seiner geringeren Wellenhöhe ist ONDAPRESS-36 der kleine Bruder von Ondapress-57. Auch dieser seit Jahrzehnten bewährte Klassiker zeichnet sich durch zeitlose Ästhetik und Zuverlässigkeit aus. Seine Schraubbefestigung macht ONDAPRESS-36 absolut sturmfest, sein geringes Gewicht ermöglicht einen günstigen Dachaufbau und seine charakteristische Wellenform ist immer ein Hingucker.

mtextur ID	56600
Hersteller	Swisspearl Schweiz AG
Hersteller-Email	info@ch.swisspearl.com
Produktlinie	ONDAPRESS-36 Dach 3000x927
Produktlinien Info	Mit seiner geringeren Wellenhöhe ist ONDAPRESS-36 der kleine Bruder von Ondapress-57. Auch dieser seit Jahrzehnten bewährte Klassiker zeichnet sich durch zeitlose Ästhetik und Zuverlässigkeit aus. Seine Schraubbefestigung macht ONDAPRESS-36 absolut sturmfest, sein geringes Gewicht ermöglicht einen günstigen Dachaufbau und seine charakteristische Wellenform ist immer ein Hingucker.
Materialname	NOBILIS N 411 R
Materialtyp	Faserzement / Platten
eBKP	C 4.4 Dachkonstruktion / E 2.3 Fassadenbekleidung / E 2.4 Fassadensystem / F 1.3 Geneigtes Dach
IFC	IfcCovering / IfcCurtainWall / IfcRoof / IfcSlab
Anwendungsbereich (mtextur Classic)	Aussen / Wand / Dach / Fassade
Lieferzonen	CH / DE / AT / CA / US / LI / SI
Grösse der CAD- & BIM-Textur	Höhe: 5800.0 mm / Breite: 6230.0 mm

WICHTIGE RECHTLICHE HINWEISE ZUR BENUTZUNG DER MTEXTUR-DATENBANK UND DES MTEXTUR-DATENBLATTS:

Auf der mtextur-Datenbank und dem mtextur-Datenblatt finden Sie eine Auswahl qualitativ hochwertig digitalisierter Materialien, klassifiziert nach Materialtyp und Subtype, Farbbereich, Anwendungsbereich, Hersteller und Produktlinie. Die Farbverbindlichkeit der CAD-Texturen kann nicht immer gewährleistet werden, wie auch die Musterung der CAD-Textur vom angebotenen Produkt des Herstellers abweichen kann. Für verbindliche Muster nehmen Sie bitte direkt mit dem jeweiligen Hersteller oder Vertrieb Kontakt auf (Anfrage-Link beim Material). Diese stehen Ihnen für weitere Fragen und Auskünfte gerne zur Verfügung. Die Informationen auf der mtextur-Datenbank wurden nach bestem Wissen zusammengestellt und mit Sorgfalt getestet. Dennoch können Fehler nicht vollständig ausgeschlossen werden. Herausgeberin, die h2c GmbH, und die jeweiligen Hersteller und Vertriebe übernehmen keine juristische Haftung für eventuell verbliebene fehlerhafte Angaben und deren Folgen, es sei denn, h2c GmbH handelt insoweit vorsätzlich.

max. Format	Länge = 3000 mm / Breite = 927 mm / Dicke = 6 mm
Materialgewicht	14.0 kg/m ²
Brandkennziffer	RF 1 nach VKF (Schweiz)
Masstoleranz L/B	2 mm
Kennwerte Info	Deckende Farben in anmutigen noblen Grautönen

WICHTIGE RECHTLICHE HINWEISE ZUR BENUTZUNG DER MTEXTUR-DATENBANK UND DES MTEXTUR-DATENBLATTS:

Auf der mtextur-Datenbank und dem mtextur-Datenblatt finden Sie eine Auswahl qualitativ hochwertig digitalisierter Materialien, klassifiziert nach Materialtyp und Subtype, Farbbereich, Anwendungsbereich, Hersteller und Produktlinie. Die Farbverbindlichkeit der CAD-Texturen kann nicht immer gewährleistet werden, wie auch die Musterung der CAD-Textur vom angebotenen Produkt des Herstellers abweichen kann. Für verbindliche Muster nehmen Sie bitte direkt mit dem jeweiligen Hersteller oder Vertrieb Kontakt auf (Anfrage-Link beim Material). Diese stehen Ihnen für weitere Fragen und Auskünfte gerne zur Verfügung. Die Informationen auf der mtextur-Datenbank wurden nach bestem Wissen zusammengestellt und mit Sorgfalt getestet. Dennoch können Fehler nicht vollständig ausgeschlossen werden. Herausgeberin, die h2c GmbH, und die jeweiligen Hersteller und Vertriebe übernehmen keine juristische Haftung für eventuell verbliebene fehlerhafte Angaben und deren Folgen, es sei denn, h2c GmbH handelt insoweit vorsätzlich.