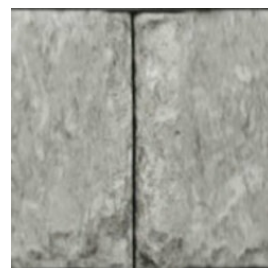


**CREABETON**

LANGSDOORSNEDE



DWARSDOORSNEDE

AANZICHT

Grau

Spalt- und Doppelsteine

CREABETON AG

<https://creabeton.ch/> | info@creabeton.ch

Type: Steen | Baksteen

Mit dem Spaltstein-Sortiment lassen sich hinterfüllte oder freistehende Mauern in Geraden oder Kurven errichten. Mit ihrer lebendigen Sichtfläche aus dem grauen Splittkorn erinnern sie an Natursteinmauern. Die Elementbauweise und die aufeinander abgestimmten System-Komponenten ermöglichen einen exakten Maueraufbau mit ansprechendem Fugenbild. Für die leichte und schnelle Verarbeitung besitzen die hohlen Mauerelemente eine Nut-und-Feder-Verbindung.

mtextur ID	21435
Fabrikant	CREABETON AG
Fabrikant e-mail	info@creabeton.ch
Productlijn	Spalt- und Doppelsteine
Productlijn-info	Mit dem Spaltstein-Sortiment lassen sich hinterfüllte oder freistehende Mauern in Geraden oder Kurven errichten. Mit ihrer lebendigen Sichtfläche aus dem grauen Splittkorn erinnern sie an Natursteinmauern. Die Elementbauweise und die aufeinander abgestimmten System-Komponenten ermöglichen einen exakten Maueraufbau mit ansprechendem Fugenbild. Für die leichte und schnelle Verarbeitung besitzen die hohlen Mauerelemente eine Nut-und-Feder-Verbindung.
Materiaalnaam	Grau
Type	Steen / Baksteen
eBKP	I 2.1 Retaining walls / I 2.1 Stützmauer
IFC	IfcCovering / IfcWall
Toepassingsgebied (mtextur Classic)	Buiten / Muur
Leveringszones	CH / LI
Omvang van de CAD & BIM textuur	Hoogte: 1980.0 mm / Breedte: 1860.0 mm

BELANGRIJKE JURIDISCHE INFORMATIE OVER HET GEBRUIK VAN DE MTEXTUR-DATABANK EN HET MTEXTUR-INFORMATIEBLAD:

In de mtextur-database en het mtextur-informatieblad vindt u een selectie van kwalitatieve gedigitaliseerde materialen. Deze zijn ingedeeld naar materiaalsoort en subtype, kleur, toepassingsgebied, fabrikant en productlijn. De patroon- en kleurnauwkeurigheid van de texturen kan niet worden gegarandeerd. Contacteer de betreffende fabrikanten voor bindende monsters. Zij verstrekken u graag de nodige informatie. De informatie in de mtextur-database is naar beste vermogen samengesteld en getest. Toch zijn fouten niet volledig uitgesloten. De uitgever h2c GmbH en de respectievelijke fabrikanten en distributeurs zijn niet aansprakelijk voor eventueel onjuiste informatie en de gevolgen daarvan, tenzij h2c GmbH aantoonbaar opzettelijk handelt.

BELANGRIJKE JURIDISCHE INFORMATIE OVER HET GEBRUIK VAN DE MTEXTUR-DATABANK EN HET MTEXTUR-INFORMATIEBLAD:

In de mtextur-database en het mtextur-informatieblad vindt u een selectie van kwalitatieve gedigitaliseerde materialen. Deze zijn ingedeeld naar materiaalsoort en subtype, kleur, toepassingsgebied, fabrikant en productlijn. De patroon- en kleurnauwkeurigheid van de texturen kan niet worden gegarandeerd. Contacteer de betreffende fabrikanten voor bindende monsters. Zij verstrekken u graag de nodige informatie. De informatie in de mtextur-database is naar beste vermogen samengesteld en getest. Toch zijn fouten niet volledig uitgesloten. De uitgever h2c GmbH en de respectievelijke fabrikanten en distributeurs zijn niet aansprakelijk voor eventueel onjuiste informatie en de gevolgen daarvan, tenzij h2c GmbH aantoonbaar opzettelijk handelt.