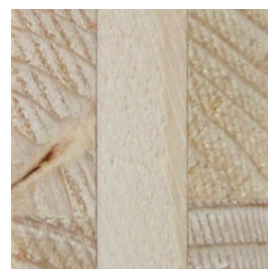




CUT LENGTHWISE



CUT CROSSWISE

VIEW

## Fichte 3-Schicht B Qualität Platten Schilliger Holz

<http://www.schilliger.ch> | [info@schilliger.ch](mailto:info@schilliger.ch)

**Type:** Wood | GFP

Schichtdicken 9-40 mm (EU) / 80 (CH) | Decklagen quer & längs möglich

Schilliger Massivholz- und Grossformatplatten werden aus hochwertigem Schweizer Holz hergestellt. Sie zeichnen sich aus durch eine Oberfläche mit geschlossenen Fugen und seitlich verklebten Decklamellen. Als Bindemittel wird ein Polyurethanleim (PUR) eingesetzt. Dieser ist für die Feuchteklassen 1-3 zugelassen, hat eine helle Klebstoffuge und ist absolut lösungsmittel- und formaldehydfrei.

mtextur ID	17775
Manufacturer	Schilliger Holz
Manufacturer-Email	info@schilliger.ch
Product Line	Platten
Product Line Info	Schilliger Massivholz- und Grossformatplatten werden aus hochwertigem Schweizer Holz hergestellt. Sie zeichnen sich aus durch eine Oberfläche mit geschlossenen Fugen und seitlich verklebten Decklamellen. Als Bindemittel wird ein Polyurethanleim (PUR) eingesetzt. Dieser ist für die Feuchteklassen 1-3 zugelassen, hat eine helle Klebstoffuge und ist absolut lösungsmittel- und formaldehydfrei.
Material Name	Fichte 3-Schicht B Qualität
Type	Wood / GFP
Material Info	Schichtdicken 9-40 mm (EU) / 80 (CH)   Decklagen quer & längs möglich
eBKP	C 2.1 Aussenwandkonstruktion / C 2.1 External walls / F 1.3 Geneigtes Dach / F 1.3 Pitched roofs
IFC	IfcCovering / IfcRoof / IfcWall
Area of application (mtextur Classic)	Inside / Floor / Wall / Ceiling / Furniture Outside / Floor / Wall / Ceiling / Furniture
Delivery zones	CH / LI
Size of the CAD & BIM texture	Height: 1000.0 mm / Width: 1000.0 mm

#### IMPORTANT LEGAL INFORMATION FOR USAGE OF THE MTEXTUR-DATABASE AND MTEXTUR DATASHEET:

In the mtextur-database and the mtextur-datasheet you can find a variety of high-quality digitalized materials, classified according material-type and subtype, color scope, field of application, manufacturer and product-line. The liability of the colors and the pattern of a CAD-texture can not always be guaranteed. For binding samples and additional questions please get in contact with the manufacturer or reseller directly (request link on material page). The information found on the mtextur-database is carefully collected and tested. Nevertheless are there possibilities for mistakes or wrong information. The publisher, h2c GmbH, the according manufacturers and resellers are not liable for any missing or incorrect information and its outcome, except h2c GmbH acts insofar willful.

max. Length / Format	Length = 13700 mm / Width = 3400 mm
Characteristics Info	Dicke: abhängig Ingenieurangaben, bitte nehmen Sie direkt mit uns Kontakt auf.

**IMPORTANT LEGAL INFORMATION FOR USAGE OF THE MTEXTUR-DATABASE AND MTEXTUR DATASHEET:**

In the mtextur-database and the mtextur-datasheet you can find a variety of high-quality digitalized materials, classified according material-type and subtype, color scope, field of application, manufacturer and product-line. The liability of the colors and the pattern of a CAD-texture can not always be guaranteed. For binding samples and additional questions please get in contact with the manufacturer or reseller directly (request link on material page). The information found on the mtextur-database is carefully collected and tested. Nevertheless are there possibilities for mistakes or wrong information. The publisher, h2c GmbH, the according manufacturers and resellers are not liable for any missing or incorrect information and its outcome, except h2c GmbH acts insofar willful.