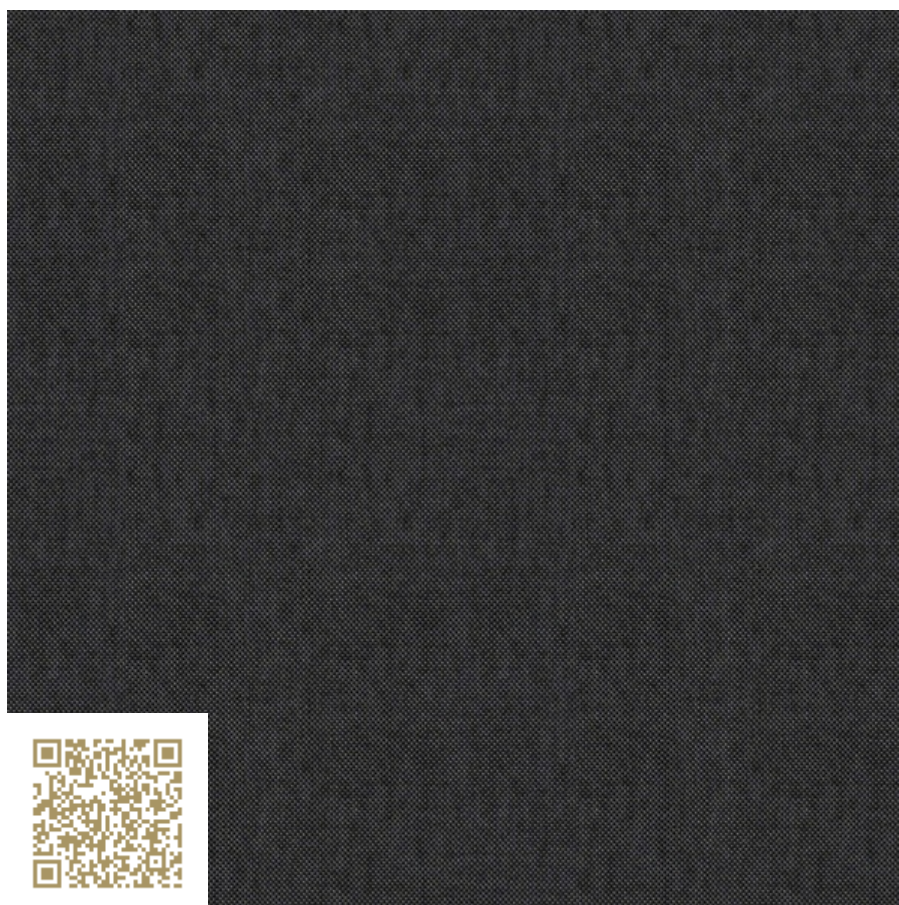


TISCA



VISTA FRONTALE

**90 Schwarz**  
**MIRA X LIA 7065**  
**Tisca Tischhauser AG**

<http://www.tiscatiara.com/> | [info@tisca.com](mailto:info@tisca.com)

**Tipo: Tessuto per tende | Acustica**

LIA ist eine halbtransparente Basic Grundware welche gerne auch als Dekorationsstoff verwendet wird. LIA ist die Uni Grundware von DILA und SIMA und kann bei Bedarf kombiniert werden. Das spezielle Merkmal ist die haarige Oberfläche mit den leinenartigen Charakter. Durch seine Stabilität ist LIA auch für Flächenvorhänge geeignet. Für ein optimales Hängeverhalten, empfehlen wir einen Zuschnitt in Kettrichtung. LIA ist ein pflegeleichter Artikel und für den Objekteinsatz sehr gut geeignet. LIA ist in 32 verschiedenen Farben erhältlich.

mtextur ID	17166
Produttore	Tisca Tischhauser AG
Email Produttore	info@tisca.com
Linea di prodotti	MIRA X LIA 7065
Informazioni Linea di prodotti	LIA ist eine halbtransparente Basic Grundware welche gerne auch als Dekorationsstoff verwendet wird. LIA ist die Uni Grundware von DILA und SIMA und kann bei Bedarf kombiniert werden. Das spezielle Merkmal ist die haarige Oberfläche mit den leinenartigen Charakter. Durch seine Stabilität ist LIA auch für Flächenvorhänge geeignet. Für ein optimales Hängeverhalten, empfehlen wir einen Zuschnitt in Kettrichtung. LIA ist ein pflegeleichter Artikel und für den Objekteinsatz sehr gut geeignet. LIA ist in 32 verschiedenen Farben erhältlich.
Nome del materiale	90 Schwarz
Tipo	Tessuto per tende / Acustica
IFC	IfcCovering
Area di applicazione (mtextur Classic)	Interno / Muro / Mobilia
Zone di consegna	CH / DE / FR / IT / US / LI

#### IMPORTANTI INFORMAZIONI LEGALI PER L'UTILIZZO DELLA SCHEDA TECNICA MTEXTUR E MTEXTUR:

Nella banca dati mtextur e nella scheda tecnica mtextur troverete una selezione di materiali digitalizzati di alta qualità, classificati per tipo e sottotipo di materiale, gamma di colori, campo di applicazione, produttore e linea di prodotti. La precisione del colore delle texture CAD non può essere sempre garantita, così come il disegno della texture CAD può differire dal prodotto offerto dal produttore. Per i campioni di rilegatura si prega di contattare direttamente il rispettivo produttore o il reparto vendite (link di richiesta al materiale). Saranno lieti di rispondere a qualsiasi ulteriore domanda o di fornire informazioni. Le informazioni sul database mtextur sono state compilate al meglio delle nostre conoscenze e testate con cura. Tuttavia, non si possono escludere completamente gli errori. L'editore, la h2c GmbH e i rispettivi produttori e distributori non si assumono alcuna responsabilità legale per eventuali informazioni errate rimanenti e le loro conseguenze, a meno che la h2c GmbH non agisca intenzionalmente.

**IMPORTANTI INFORMAZIONI LEGALI PER L'UTILIZZO DELLA SCHEDA TECNICA MTEXTUR E MTEXTUR:**

Nella banca dati mtextur e nella scheda tecnica mtextur troverete una selezione di materiali digitalizzati di alta qualità, classificati per tipo e sottotipo di materiale, gamma di colori, campo di applicazione, produttore e linea di prodotti. La precisione del colore delle texture CAD non può essere sempre garantita, così come il disegno della texture CAD può differire dal prodotto offerto dal produttore. Per i campioni di rilegatura si prega di contattare direttamente il rispettivo produttore o il reparto vendite (link di richiesta al materiale). Saranno lieti di rispondere a qualsiasi ulteriore domanda o di fornire informazioni. Le informazioni sul database mtextur sono state compilate al meglio delle nostre conoscenze e testate con cura. Tuttavia, non si possono escludere completamente gli errori. L'editore, la h2c GmbH e i rispettivi produttori e distributori non si assumono alcuna responsabilità legale per eventuali informazioni errate rimanenti e le loro conseguenze, a meno che la h2c GmbH non agisca intenzionalmente.