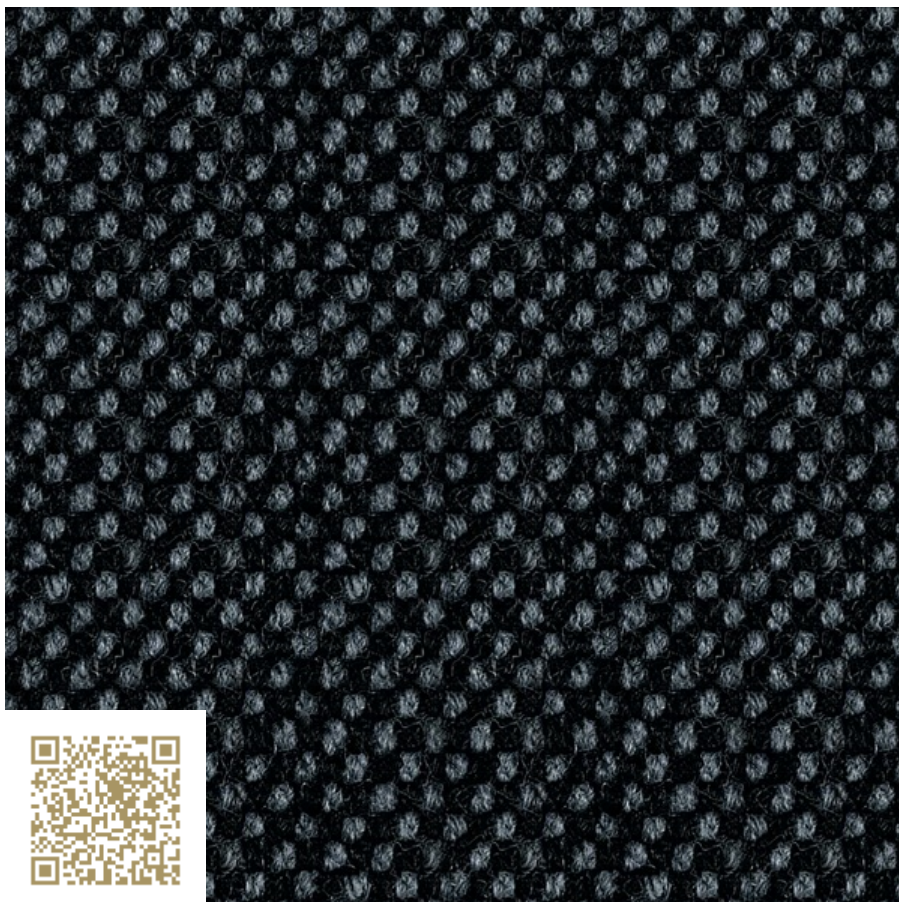


TISCA



VISTA FRONTALE

**4507 Graphit**  
**TISCA COLORTWEED 425**  
**Tisca Tischhauser AG**

<http://www.tiscatiara.com/> | [info@tisca.com](mailto:info@tisca.com)

**Tipo:** Tappeto | Boccia

Schlingenflor, mehrfarbig dessinert

Seit über 35 Jahren hat sich TISCA COLORTWEED bestens bewährt. Die klassisch gewebte, zweifarbige Tweedoptik ist inzwischen mit einer weiteren zwei- und einer dreifarbigem Variation ergänzt worden. Damit steht ein reichhaltigeres Angebot mit drei unterschiedlichen Dessinierungen zur Verfügung. Wie nur bei einem hochwertigen Webteppich möglich, zeigt TISCA COLORTWEED eine klare, längs und quer orientierte Noppenstruktur. Grundlage für die Farbgebung ist die Basisqualität TISCA COLORRIPS 410.

mtextur ID	16397
Produttore	Tisca Tischhauser AG
Email Produttore	info@tisca.com
Linea di prodotti	TISCA COLORTWEED 425
Informazioni Linea di prodotti	Seit über 35 Jahren hat sich TISCA COLORTWEED bestens bewährt. Die klassisch gewebte, zweifarbige Tweedoptik ist inzwischen mit einer weiteren zwei- und einer dreifarbigem Variation ergänzt worden. Damit steht ein reichhaltigeres Angebot mit drei unterschiedlichen Dessinierungen zur Verfügung. Wie nur bei einem hochwertigen Webteppich möglich, zeigt TISCA COLORTWEED eine klare, längs und quer orientierte Noppenstruktur. Grundlage für die Farbgebung ist die Basisqualität TISCA COLORRIPS 410.
Nome del materiale	4507 Graphit
Tipo	Tappeto / Boccola
Informazioni materiale	Schlingenflor, mehrfarbig dessiniert
eBKP	G 2.2 Bodenbelag / G 2.2 Rivestimento finale di pavimenti
IFC	IfcCovering / IfcSlab.Floor
Area di applicazione (mtextur Classic)	Interno / Pavimento
Zone di consegna	CH / DE / FR / IT / US / LI
Dimensione della texture CAD & BIM	Altezza: 110.0 mm / Ampio: 110.0 mm

#### IMPORTANTI INFORMAZIONI LEGALI PER L'UTILIZZO DELLA SCHEDA TECNICA MTEXTUR E MTEXTUR:

Nella banca dati mtextur e nella scheda tecnica mtextur troverete una selezione di materiali digitalizzati di alta qualità, classificati per tipo e sottotipo di materiale, gamma di colori, campo di applicazione, produttore e linea di prodotti. La precisione del colore delle texture CAD non può essere sempre garantita, così come il disegno della texture CAD può differire dal prodotto offerto dal produttore. Per i campioni di rilegatura si prega di contattare direttamente il rispettivo produttore o il reparto vendite (link di richiesta al materiale). Saranno lieti di rispondere a qualsiasi ulteriore domanda o di fornire informazioni. Le informazioni sul database mtextur sono state compilate al meglio delle nostre conoscenze e testate con cura. Tuttavia, non si possono escludere completamente gli errori. L'editore, la h2c GmbH e i rispettivi produttori e distributori non si assumono alcuna responsabilità legale per eventuali informazioni errate rimanenti e le loro conseguenze, a meno che la h2c GmbH non agisca intenzionalmente.

Lungo max. / Format	Lunghezza = 30000 mm / Larghezza = 2000 mm / Spessore = 5 mm
min. Formato	Lunghezza = 1000 mm / Larghezza = 2000 mm / Spessore = 5 mm
Caratteristiche	Einsatzbereich: Arbeiten Zusatzeignungen: Stuhlrollen ständige Nutzung, Treppen ständige Nutzung, Fussbodenheizung, antistatisch, schnittkantenfest Beanspruchung EN 1307: Geschäftsbereich stark (33) Komfort: EN 1307: LC2 Schadstoffprüfung: GuT-Lizenz Nr. 13740 Brandverhalten: EN 13501-1 Cfl-s1 (lose) Trittschalldämmung: ca. 21 dB VM

**IMPORTANTI INFORMAZIONI LEGALI PER L'UTILIZZO DELLA SCHEDA TECNICA MTEXTUR E MTEXTUR:**

Nella banca dati mtextur e nella scheda tecnica mtextur troverete una selezione di materiali digitalizzati di alta qualità, classificati per tipo e sottotipo di materiale, gamma di colori, campo di applicazione, produttore e linea di prodotti. La precisione del colore delle texture CAD non può essere sempre garantita, così come il disegno della texture CAD può differire dal prodotto offerto dal produttore. Per i campioni di rilegatura si prega di contattare direttamente il rispettivo produttore o il reparto vendite (link di richiesta al materiale). Saranno lieti di rispondere a qualsiasi ulteriore domanda o di fornire informazioni. Le informazioni sul database mtextur sono state compilate al meglio delle nostre conoscenze e testate con cura. Tuttavia, non si possono escludere completamente gli errori. L'editore, la h2c GmbH e i rispettivi produttori e distributori non si assumono alcuna responsabilità legale per eventuali informazioni errate rimanenti e le loro conseguenze, a meno che la h2c GmbH non agisca intenzionalmente.