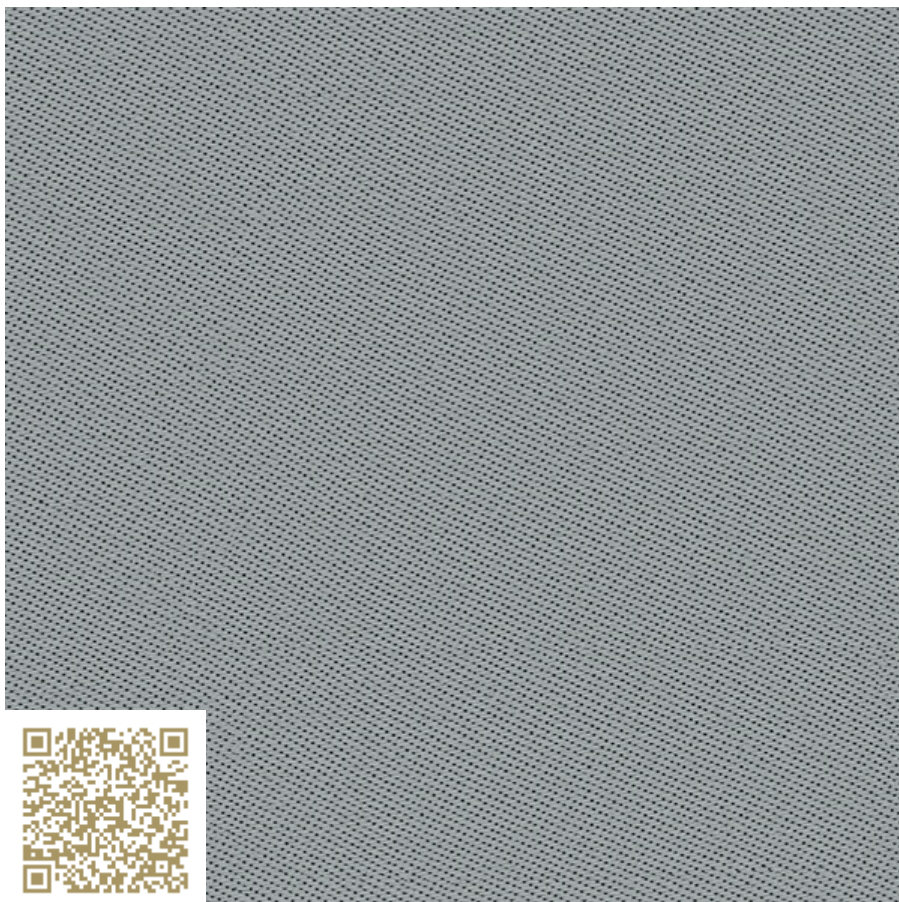


**CRÉATION  
BAUMANN**

VIEW

**Col. 0210**  
**SONIC PLUS**  
**Création Baumann**

<https://www.creationbaumann.com/> | [mail@creationbaumann.com](mailto:mail@creationbaumann.com)

**Type:**    **Curtain fabric | Blackout fabric**

100% Polyester flammhemmend (Trevira CS)

Trennvorhang mit Multifunktion; Der Top-Schallabsorber mit einem aw-Wert von 1.0 hat einen dichten, mehrlagigen Aufbau. Matte Garne bilden auf der Vorderseite eine satte, monochrome Farbigkeit, welche durch die charakteristischen Kreuzungspunkte mit der Kette akzentuiert wird. Die Rückseite zeichnet sich durch eine feine Körperbindung mit dezenten Zwirngarnen in einer neutralen Farbgebung aus.

mtextur ID	<u>114433</u>
Manufacturer	<u>Création Baumann</u>
Manufacturer-Email	<u>mail@creationbaumann.com</u>
Product Line	<u>SONIC PLUS</u>
Product Line Info	Trennvorhang mit Multifunktion; Der Top-Schallabsorber mit einem aw-Wert von 1.0 hat einen dichten, mehrlagigen Aufbau. Matte Garne bilden auf der Vorderseite eine satte, monochrome Farbigkeit, welche durch die charakteristischen Kreuzungspunkte mit der Kette akzentuiert wird. Die Rückseite zeichnet sich durch eine feine Körperbindung mit dezenten Zwirngarnen in einer neutralen Farbgebung aus.
Material Name	<u>Col. 0210</u>
Type	Curtain fabric / Blackout fabric
Material Info	100% Polyester flammhemmend (Trevira CS)
IFC	IfcCovering / IfcFurniture / IfcWall
Area of application (mtextur Classic)	Inside / Wall / Furniture
Delivery zones	CH / DE / AT / LI

#### IMPORTANT LEGAL INFORMATION FOR USAGE OF THE MTEXTUR-DATABASE AND MTEXTUR DATASHEET:

In the mtextur-database and the mtextur-datasheet you can find a variety of high-quality digitalized materials, classified according material-type and subtype, color scope, field of application, manufacturer and product-line. The liability of the colors and the pattern of a CAD-texture can not always be guaranteed. For binding samples and additional questions please get in contact with the manufacturer or reseller directly (request link on material page). The information found on the mtextur-database is carefully collected and tested. Nevertheless are there possibilities for mistakes or wrong information. The publisher, h2c GmbH, the according manufacturers and resellers are not liable for any missing or incorrect information and its outcome, except h2c GmbH acts insofar willful.

max. Length / Format	Width = 1500 mm
Weight	0.559 kg/m²
Sound absorption	1.0 $\alpha_w$
Lightfastness	6
Characteristics Info	Tag und Nacht, sehen und verbergen – wie in der Natur gehören diese Kontraste auch bei der Inneneinrichtung untrennbar zusammen. Die vielseitigen Lösungen für die textile Lichtsteuerung von Création Baumann schaffen eine nuancenreiche Wechselwirkung von Hell und Dunkel. Sie verleihen spannende Konturen, machen Formen sichtbar und prägen damit den Erlebniswert einer modernen Raumarchitektur entscheidend mit.

**IMPORTANT LEGAL INFORMATION FOR USAGE OF THE MTEXTUR-DATABASE AND MTEXTUR DATASHEET:**

In the mtextur-database and the mtextur-datasheet you can find a variety of high-quality digitalized materials, classified according material-type and subtype, color scope, field of application, manufacturer and product-line. The liability of the colors and the pattern of a CAD-texture can not always be guaranteed. For binding samples and additional questions please get in contact with the manufacturer or reseller directly (request link on material page). The information found on the mtextur-database is carefully collected and tested. Nevertheless are there possibilities for mistakes or wrong information. The publisher, h2c GmbH, the according manufacturers and resellers are not liable for any missing or incorrect information and its outcome, except h2c GmbH acts insofar willful.