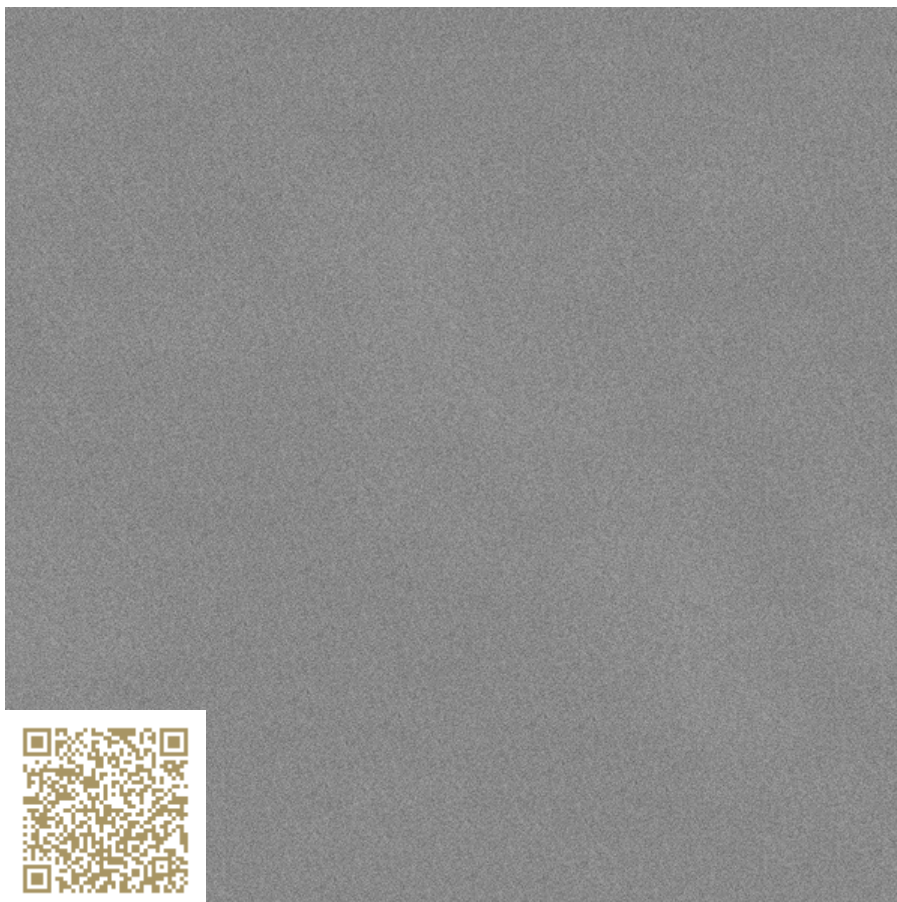


**KOHLER**  
HANS KOHLER AG ZÜRICH



AANZICHT

**Granex™ M1A**  
**Bleche INOX ongefärbt**  
**Hans Kohler AG**

<http://www.kohler.ch> | [mail@kohler.ch](mailto:mail@kohler.ch)

**Type: Metaal | Decoratieve platen**

glasperlengestrahlt | Edeldahl | Rostfrei Stahl

Wir führen eine grosse Auswahl an Dekorblechen, die entweder

- Oberflächenveredelt (geschliffen, gestrahlt, mattvibriert und weitere.),
- einseitig Dekorgewalzt (OneTex™, Outokumpu und weitere) oder
- zweiseitig Mustergewalzt (KO-2WL bis KO-15DP und weitere).

|  |  |
|--|--|
| mtextur ID                             | 111091   |
| Fabrikant                              | Hans Kohler AG   |
| Fabrikant e-mail                       | mail@kohler.ch   |
| Productlijn                            | Bleche INOX ungefärbt  |
| Productlijn-info                       | Wir führen eine grosse Auswahl an Dekorblechen, die entweder<br>- Oberflächenveredelt (geschliffen, gestrahlt, mattvibriert und weitere.),<br>- einseitig Dekorgewalzt (OneTex™, Outokumpu und weitere) oder<br>- zweiseitig Mustergewalzt (KO-2WL bis KO-15DP und weitere). |
| Materiaalnaam                          | Granex™ M1A  |
| Type                                   | Metaal / Decoratieve platen  |
| Materiaalinfo                          | glasperlengestrahlt   Edeldahl   Rostfrei Stahl  |
| eBKP                                   | E 2.3 Facade cladding / E 2.3 Fassadenbekleidung / G 3.2 Finished wall coverings / G 3.2<br>Wandbekleidung / G 4.2 Deckenbekleidung / G 4.2 Finished ceiling coverings   |
| IFC                                    | IfcCovering  |
| Toepassingsgebied<br>(mtextur Classic) | Buiten / Muur / Gevel<br>Binnen / Muur / Gevel   |
| Leveringszones                         | CH / LI  |

#### BELANGRIJKE JURIDISCHE INFORMATIE OVER HET GEBRUIK VAN DE MTEXTUR-DATABANK EN HET MTEXTUR-INFORMATIEBLAD:

In de mtextur-database en het mtextur-informatieblad vindt u een selectie van kwalitatieve gedigitaliseerde materialen. Deze zijn ingedeeld naar materiaaltype en subtype, kleur, toepassingsgebied, fabrikant en productlijn. De patroon- en kleurnauwkeurigheid van de texturen kan niet worden gegarandeerd. Contacteer de betreffende fabrikanten voor bindende monsters. Zij verstrekken u graag de nodige informatie. De informatie in de mtextur-database is naar beste vermogen samengesteld en getest. Toch zijn fouten niet volledig uitgesloten. De uitgever h2c GmbH en de respectievelijke fabrikanten en distributeurs zijn niet aansprakelijk voor eventueel onjuiste informatie en de gevolgen daarvan, tenzij h2c GmbH aantoonbaar opzettelijk handelt.

**BELANGRIJKE JURIDISCHE INFORMATIE OVER HET GEBRUIK VAN DE MTEXTUR-DATABANK EN HET MTEXTUR-INFORMATIEBLAD:**

In de mtextur-database en het mtextur-informatieblad vindt u een selectie van kwalitatieve gedigitaliseerde materialen. Deze zijn ingedeeld naar materiaalsoort en subtype, kleur, toepassingsgebied, fabrikant en productlijn. De patroon- en kleurnauwkeurigheid van de texturen kan niet worden gegarandeerd. Contacteer de betreffende fabrikanten voor bindende monsters. Zij verstrekken u graag de nodige informatie. De informatie in de mtextur-database is naar beste vermogen samengesteld en getest. Toch zijn fouten niet volledig uitgesloten. De uitgever h2c GmbH en de respectievelijke fabrikanten en distributeurs zijn niet aansprakelijk voor eventueel onjuiste informatie en de gevolgen daarvan, tenzij h2c GmbH aantoonbaar opzettelijk handelt.