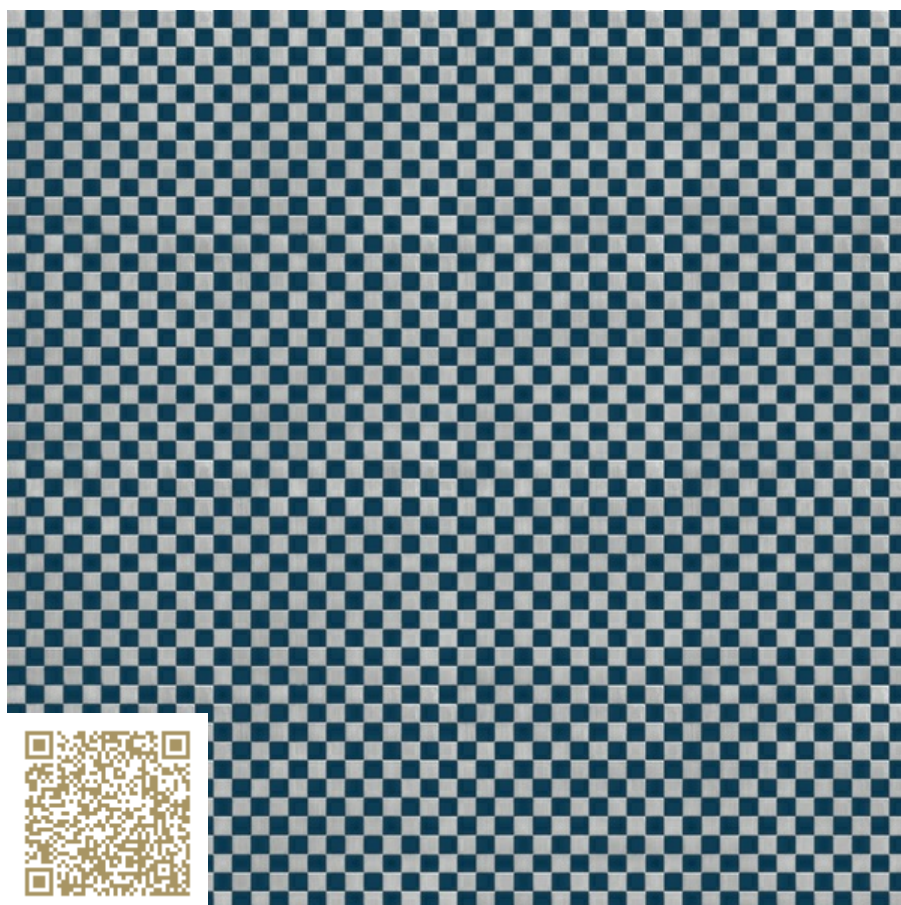


**KOHLER**  
HANS KOHLER AG ZÜRICH

VISTA

## Checks - Blue

**Bleche INOX gefärbt ColourTex®****Hans Kohler AG**<http://www.kohler.ch> | [mail@kohler.ch](mailto:mail@kohler.ch)**Tipo: Metal | Placas decorativas**

ColourTex® gefärbt und überschliffen | Edelstahl | Rostfrei Stahl

Das ColourTex®-Verfahren, auch Inco-Verfahren genannt, nutzt den Interferenz-Effekt. Wie in einem Prisma wird im Edelstahl in der äusseren passivierenden Oxydschicht durch einen elektrochemischen Prozess ein Farbeffekt erzeugt. Diese Färbung ist im Edelstahl präsent, je nach Bearbeitung der Oberfläche zeigt die Färbung den hochwertigen Edelstahlcharakter mit Schliffmuster, im Spektral-Farbenbereich auch richtungslos, matt gestrahlt oder spiegelglänzend poliert.

ID mtextur	110953
Fabricante	Hans Kohler AG
Email do Fabricante	mail@kohler.ch
Linha de produto	Bleche INOX gefärbt ColourTex®
Informações sobre linhas de produtos	Das ColourTex®- Verfahren, auch Inco-Verfahren genannt, nutzt den Interferenz-Effekt. Wie in einem Prisma wird im Edelstahl in der äusseren passivierenden Oxydschicht durch einen elektrochemischen Prozess ein Farbeffekt erzeugt. Diese Färbung ist im Edelstahl präsent, je nach Bearbeitung der Oberfläche zeigt die Färbung den hochwertigen Edelstahlcharakter mit Schliffmuster, im Spektral-Farbenbereich auch richtungslos, matt gestrahlt oder spiegelglänzend poliert.
Nome do material	Checks - Blue
Tipo	Metal / Placas decorativas
Informação do material	ColourTex® gefärbt und überschliffen   Edelstahl   Rostfrei Stahl
eBKP	E 2.3 Facade cladding / E 2.3 Fassadenbekleidung / G 3.2 Finished wall coverings / G 3.2 Wandbekleidung / G 4.2 Deckenbekleidung / G 4.2 Finished ceiling coverings
IFC	IfcCovering
Área de aplicação (mtextur Classic)	Exterior / Parede / Fachada Interior / Parede / Fachada
Zonas de Entrega	CH / LI
Tamanho da textura CAD & BIM	Altura: 160.0 mm / Largura: 160.0 mm

#### INFORMAÇÕES JURÍDICAS IMPORTANTES SOBRE A UTILIZAÇÃO DA BASE DE DADOS MTEXTUR E DA FICHA TÉCNICA MTEXTUR:

Na base de dados mtextur e na ficha técnica mtextur encontrará uma selecção de materiais digitalizados de alta qualidade, classificados por tipo e subtipo de material, gama de cores, área de aplicação, fabricante e linha de produtos. A precisão da cor das texturas CAD nem sempre podem ser garantidas, tal como a textura CAD pode ser diferente da do produto oferecido pelo fabricante. Para amostras fidedignas, contactar directamente o respectivo fabricante ou departamento de vendas (link de consulta no material). Terão todo o prazer em responder a quaisquer outras perguntas ou fornecer informações. A informação da base de dados mtextur foi compilada com o melhor dos nossos conhecimentos e testada com cuidado. No entanto, não se pode excluir completamente a possibilidade de ocorrência de erros. A editora h2c GmbH e os respectivos fabricantes e distribuidores não assumem qualquer responsabilidade legal por qualquer informação incorrecta e suas consequências, a menos que a h2c GmbH aja intencionalmente.

Características Informações	Durch die zusätzliche Möglichkeit von Musterwalzung und Dessinierung ergibt sich eine grosse Auswahl. So finden Sie die perfekte Abstimmung an Färbung und Reflexion für Ihr Projekt. Aktuelle Farben : «Black», «Blue», «Bronze», «Champagne», «Gold» und «Rosy Gold»
--------------------------------	---

INFORMAÇÕES JURÍDICAS IMPORTANTES SOBRE A UTILIZAÇÃO DA BASE DE DADOS MTEXTUR E DA FICHA TÉCNICA MTEXTUR:

Na base de dados mtextur e na ficha técnica mtextur encontrará uma selecção de materiais digitalizados de alta qualidade, classificados por tipo e subtipo de material, gama de cores, área de aplicação, fabricante e linha de produtos. A precisão da cor das texturas CAD nem sempre podem ser garantidas, tal como a textura CAD pode ser diferente da do produto oferecido pelo fabricante. Para amostras fidedignas, contactar directamente o respectivo fabricante ou departamento de vendas (link de consulta no material). Terão todo o prazer em responder a quaisquer outras perguntas ou fornecer informações. A informação da base de dados mtextur foi compilada com o melhor dos nossos conhecimentos e testada com cuidado. No entanto, não se pode excluir completamente a possibilidade de ocorrência de erros. A editora h2c GmbH e os respectivos fabricantes e distribuidores não assumem qualquer responsabilidade legal por qualquer informação incorrecta e suas consequências, a menos que a h2c GmbH aja intencionalmente.