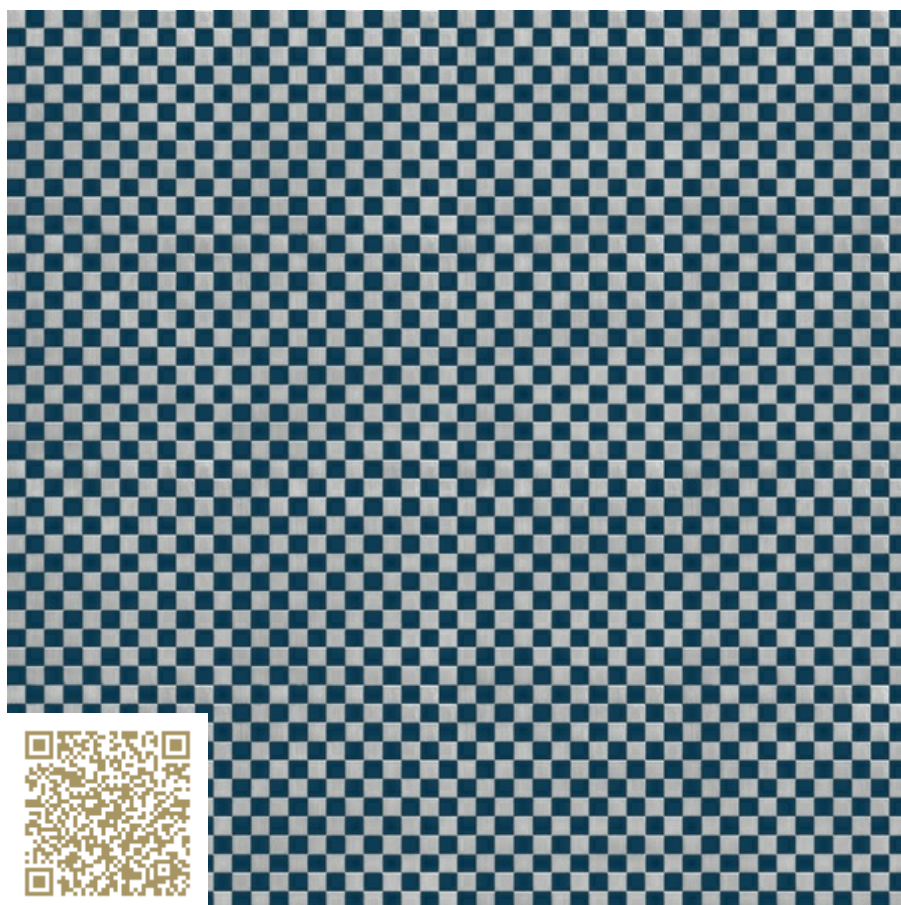


KOHLER
HANS KOHLER AG ZÜRICH

VUE FRONTALE

Checks - Blue

Bleche INOX gefärbt ColourTex®

Hans Kohler AG

<http://www.kohler.ch> | mail@kohler.ch

Type: Métal | Décor

ColourTex® gefärbt und überschliffen | Edelstahl | Rostfrei Stahl

Das ColourTex®-Verfahren, auch Inco-Verfahren genannt, nutzt den Interferenz-Effekt. Wie in einem Prisma wird im Edelstahl in der äusseren passivierenden Oxydschicht durch einen elektrochemischen Prozess ein Farbeffekt erzeugt. Diese Färbung ist im Edelstahl präsent, je nach Bearbeitung der Oberfläche zeigt die Färbung den hochwertigen Edelstahlcharakter mit Schliffmuster, im Spektral-Farbenbereich auch richtungslos, matt gestrahlt oder spiegelglänzend poliert.

mtextur ID	110953
Producteur	Hans Kohler AG
Corriel producteur	mail@kohler.ch
Produits	Bleche INOX gefärbt ColourTex®
Info produits	Das ColourTex®- Verfahren, auch Inco-Verfahren genannt, nutzt den Interferenz-Effekt. Wie in einem Prisma wird im Edelstahl in der äusseren passivierenden Oxydschicht durch einen elektrochemischen Prozess ein Farbeffekt erzeugt. Diese Färbung ist im Edelstahl präsent, je nach Bearbeitung der Oberfläche zeigt die Färbung den hochwertigen Edelstahlcharakter mit Schliffmuster, im Spektral-Farbenbereich auch richtungslos, matt gestrahlt oder spiegelglänzend poliert.
Nom du matériel	Checks - Blue
Type	Métal / Décor
Info matériel	ColourTex® gefärbt und überschliffen Edelstahl Rostfrei Stahl
eBKP	E 2.3 Bardages / E 2.3 Fassadenbekleidung / G 3.2 Revêtements de parois finis / G 3.2 Wandbekleidung / G 4.2 Deckenbekleidung / G 4.2 Revêtements de plafonds finis
IFC	IfcCovering
Zone d'application (mtextur Classic)	Extérieur / Mur / Facade Intérieur / Mur / Facade
Zones de livraison	CH / LI
Taille de la texture CAO et BIM	Hauteur: 160.0 mm / Largeur: 160.0 mm

INFORMATIONS JURIDIQUES IMPORTANTES POUR L'UTILISATION DE LA BASE DE DONNÉES MTEXTUR ET DE LA FICHE TECHNIQUE MTEXTUR:

Sur la base de données mtextur et la fiche technique mtextur, vous trouverez une sélection de matériaux numérisés de haute qualité, classés par type et sous-type de matériau, gamme de couleurs, domaine d'application, fabricant et ligne de produits. La précision des couleurs des textures CAO ne peut pas toujours être garantie, tout comme le motif de la texture CAO peut différer du produit proposé par le fabricant. Pour obtenir des échantillons obligatoires, veuillez contacter directement le fabricant ou le service commercial concerné (lien de demande de renseignements sur le matériel). Ils seront heureux de répondre à toutes les questions ou de fournir des informations supplémentaires. Les informations contenues dans la base de données mtextur ont été compilées au mieux de nos connaissances et testées avec soin. Néanmoins, des erreurs ne peuvent être totalement exclues. L'éditeur, h2c GmbH, et les fabricants et distributeurs respectifs n'assument aucune responsabilité légale pour toute information incorrecte restante et ses conséquences, sauf si h2c GmbH agit intentionnellement.

Info paramètre	Durch die zusätzliche Möglichkeit von Musterwalzung und Dessinierung ergibt sich eine grosse Auswahl. So finden Sie die perfekte Abstimmung an Färbung und Reflexion für Ihr Projekt. Aktuelle Farben : «Black», «Blue», «Bronze», «Champagne», «Gold» und «Rosy Gold»
----------------	---

INFORMATIONS JURIDIQUES IMPORTANTES POUR L'UTILISATION DE LA BASE DE DONNÉES MTEXTUR ET DE LA FICHE TECHNIQUE MTEXTUR:

Sur la base de données mtextur et la fiche technique mtextur, vous trouverez une sélection de matériaux numérisés de haute qualité, classés par type et sous-type de matériau, gamme de couleurs, domaine d'application, fabricant et ligne de produits. La précision des couleurs des textures CAO ne peut pas toujours être garantie, tout comme le motif de la texture CAO peut différer du produit proposé par le fabricant. Pour obtenir des échantillons obligatoires, veuillez contacter directement le fabricant ou le service commercial concerné (lien de demande de renseignements sur le matériel). Ils seront heureux de répondre à toutes les questions ou de fournir des informations supplémentaires. Les informations contenues dans la base de données mtextur ont été compilées au mieux de nos connaissances et testées avec soin. Néanmoins, des erreurs ne peuvent être totalement exclues. L'éditeur, h2c GmbH, et les fabricants et distributeurs respectifs n'assument aucune responsabilité légale pour toute information incorrecte restante et ses conséquences, sauf si h2c GmbH agit intentionnellement.