

# Furniere & Massivholz



# Furniere

Nur die besten Rundholzstämmen werden zur nachhaltigen Herstellung von Furnier verwendet. Furnier gehört zum Edelsten, das man aus einem Baum herstellen kann.

Es verschönert Möbel, Türen, Wände aber auch Autos, Boote, Flugzeuge oder sogar Handyhüllen. Jedes Echtholz furnier ist ein wertvolles Unikat, das allen Produkten individuellen Charakter verleiht.



## Furniere

Furniere sind kostbar und einzigartig. In unserer verschiebbaren Hochregalanlage sind weit über 1 Mio. Quadratmeter Furniere in mehr als 100 Holzarten eingelagert. Paket für Paket wird beim Wareneingang sortiert und mit dem Furnier-Imager digitalisiert, d.h. von oben in einer hohen Auflösung fotografiert. Die Furniere sind von 0.5 bis 4.0 mm stark und bis 5 m lang verfügbar.



## Sägefurniere und Lamellen

Ausgesuchte Rundholzstämmen verarbeiten wir zu Sägefurnieren. Als Standardstärke produzieren wir 7 bis 8 mm, jedoch sind auf Bestellung individuelle Stärken von 4 bis 12 mm lieferbar. Sägefurniere finden Ihre Verwendung in hochwertigen Fussböden, im Möbelbau und für andere exquisite Oberflächen mit aussergewöhnlicher Optik und Haptik.



## Fineline und eingefärbte Furniere

Fineline ist ein rekonstruiertes verleimtes Echtholz-Messerfurnier, das die Schönheit des Holzes mit den Vorteilen der fehlerbeseitigten und massoptimierten Fertigung vereint. Die Designvielfalt ist nahezu grenzenlos. Natürliche Furniere färben wir in Referenzfarben bzw. auf Ihre Farbwünsche ein. Die Furniere können bis maximal 2 mm durchgefärbt werden.



## Furnier-Fixmasse vlieskaschiert

Viele Standardholzarten sind direkt ab Lager als Furnier-Fixmasse in 0.9 oder 0.6 mm im Brettcharakter gefügt, fugenverleimt und rückseitig vlieskaschiert verfügbar. Als besonderen Service wählen Sie persönlich bei uns im Furnierlager die gewünschten Furniere aus und wir produzieren nach Ihren Vorgaben die Furnierfixmasse.



## Furnier-Imager

Paket für Paket digitalisiert! Wir fotografieren im Durchlauf alle Furnierpakete. Das Resultat sind hochauflösende und optimal belichtete Bilder von allen Furnierpaketen und Furnierstämmen bis zu einer Länge von 5 m. Sie suchen sich Ihre Favoriten direkt am Bildschirm aus. Nutzen Sie diesen kostenlosen Service und fordern Sie Ihr Furnier-Angebot mit Fotovorschau an.

# Massivholz

Massives Holz ist robust, lebendig und zeitlos schön. Nur sorgfältig ausgesuchtes Rundholz aus besten Wuchsgebieten werden zu hochwertigem Massivholz gesägt. Die Natur schenkt uns einen vielseitigen, natürlichen und nachhaltigen Rohstoff, der wie kein anderes Material Wärme und Atmosphäre schafft. Aus Massivholz werden Tische, Möbel und Holzprodukte mit aussergewöhnlicher Optik hergestellt.



## Klotzbretter und Schnittholz besäumt

Von Ahorn bis Zwetschgenbaum - bei uns finden Sie über 80 Holzarten als kammergetrocknete Bretter zur sofortigen Weiterverarbeitung. Wir produzieren aus sorgfältig ausgesuchtem Rundholz hochwertiges Massivholz wie Klotzbretter, teilbesäumte Bretter oder besäumtes Schnittholz. Viele Holzarten sind in den Stärken von 24 bis 80 mm oder sogar teilweise bis 140 mm verfügbar.



## Kanthölzer und Balken

Aus starkem Eichenrundholz sägen wir Kanthölzer in verschiedenen Dimensionen und Längen. Die Balken werden über mehrere Jahre schonend luftgetrocknet oder auf Wunsch technisch getrocknet. Besonders geeignet sind die Kanthölzer für Betten, Tische, Möbel oder den dekorativen Einsatz. Auch andere Holzarten oder Altholzbalken in Fichte, Tanne, Föhre, Lärche und Eiche sind ab Lager verfügbar.



## Baumtischplatten und Baumscheiben

Tischplatten aus einem Stück unverleimten Massivholz werden oft auch Baumstammtische, Baumtische, Einbaumtische oder im englischen «Live Edge Slabs» genannt. Wir sägen Baumstämme mit mehr als einem Meter Durchmesser zu Brettern in Stärken von 80, 100 oder 120 mm. Die Naturholzplatten eignen sich für Tisch-Unikate wie Esstische, Konferenztische, Schreibtische sowohl als auch Couchtische oder Waschtische.



## Klimatisierte Lagerhallen

Die im Jahr 2011 neu gebaute Schnittholzhalle ist klimatisiert, damit das technisch getrocknete Holz im idealen Klima seine Holzfeuchte reguliert. Sämtliche kammergetrocknete Schnittholzpakete lagern in einem modernen verschiebbaren Hochregallager und sind innert 4 Minuten abrufbar ohne lange Wartezeiten. Überzeugen Sie sich selbst und besuchen Sie uns.



## Holztrocknung

Besonderes Augenmerk legen wir auf die Holzpflege mit einer langsamen, schonenden Luft- und Kammertrocknung. Für die Vortrocknung lagert das Massivholz in einer neu erbauten 2'500 m<sup>2</sup> Flugdachhalle, danach stehen für die technische Trocknung zwei konventionelle Umlufttrockner und zwei Vacuumtrockner zur Verfügung. Luftgetrocknetes oder frisches Schnittholz ist jederzeit auf Anfrage erhältlich.



Tulpenbaum



Ahorn kanadisch



Ahorn europäisch



Ahorn geriegelt



Fichte



Föhre / Kiefer



Erle



Zypresse



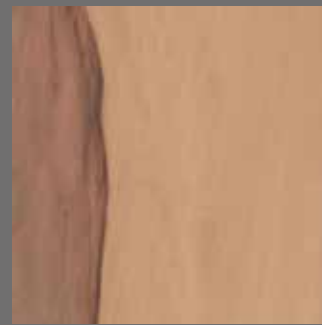
Spanische Zeder



Spitzahorn



Elsbeere



Birnbaum



Rotzeder



Jatoba



Makoré



Sapelli



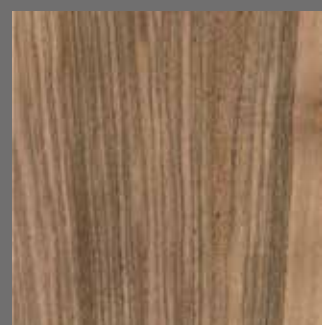
Palma



Granadillo



Santos Palisander



Nussbaum europäisch



Birke



Accoya



Fichte astig



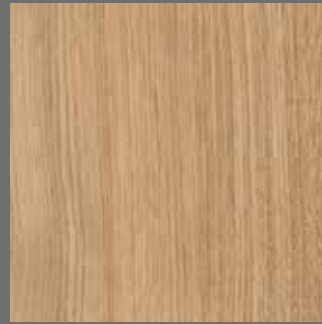
Arve



Anegre



Weisseiche



Eiche europäisch



Kastanie



Apfelbaum



Ulme



Kirschbaum europäisch



Kirschbaum amerik.



Zwetschgenbaum



Rosenholz



Bubinga



Bubinga Pommele



Teak



Brauneiche



Nussbaum amerikanisch



Makassar / Ebenholz



Birke Maser



Vogelaugenahorn



Esche



Esche mit Kern



Sen



Eiche astig



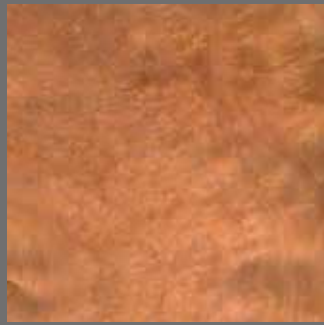
Eiche Maser



Kastanie Maser



Cerejo



Madrona Maser



Vavona Maser



Doussie



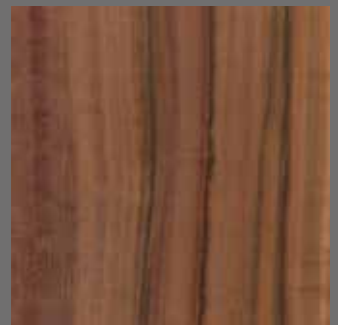
Sapelli Pommele



Moabi Pommele



Makoré geschachtelt



Tineo



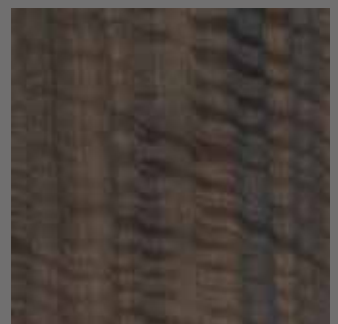
Ziricote



Lärche geräuchert



Nussbaum Maser



Eukalyptus geräuchert



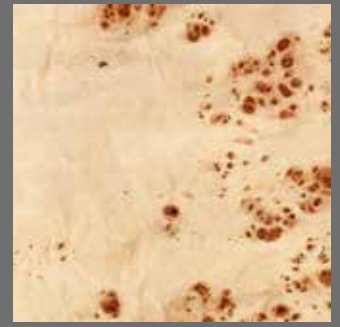
Buche mit Kern



Zebrano



Amberbaum



Mapa Maser



Lärche



Buche gedämpft



Douglasie



Eibe



Platane Spiegel



Seideneiche



Sipo



Merbau



Etimoe geriegelt



Padouk



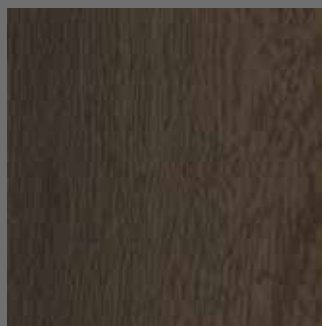
Amarant



Ostindischer Palisander



Eiche geräuchert



Mooreiche



Wenge



Kastanie geräuchert



Besuchen Sie unsere Holzarten-Ausstellung in Trübbach. Wir nehmen uns gerne Zeit Sie für den einzigartigen Rohstoff Holz zu begeistern. Weitere Informationen zu Furnieren und Massivholz finden Sie in unserer aktuellen Preisliste oder auf unserer Webseite.

Holz ist ein natürlich gewachsener Rohstoff, welcher Unregelmässigkeiten in Farbe und Struktur aufweisen kann.

Es gelten unsere AGB ersichtlich unter [www.atlasholz.ch](http://www.atlasholz.ch). Änderungen und Irrtümer vorbehalten.

 **Atlas Holz AG**  
*Aus Leidenschaft für Holz.*



Das Zeichen für verantwortungsvolle Waldwirtschaft



Förderung nachhaltiger Waldwirtschaft  
[www.pefc.ch](http://www.pefc.ch)



Atlas Holz AG  
Fährhüttenstrasse 1  
CH-9477 Trübbach

Tel. +41 81 750 23 23  
[info@atlasholz.ch](mailto:info@atlasholz.ch)  
[www.atlasholz.ch](http://www.atlasholz.ch)