

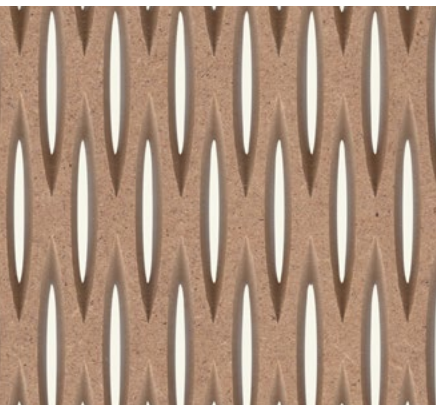
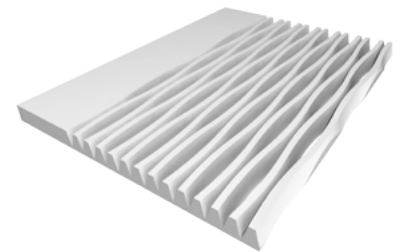
FOLI2 front side: Oak veneer on MDF

## Schnitt Typ: **FOLI 1+2**

Incision type

Die linsenförmigen, regelmässigen Einschnitte sind bei FOLI1 in Längsrichtung an der Plattenoberfläche sichtbar abgesetzt, wobei sie bei FOLI2 oberflächlich durchgehen sind. Die Anwendungen sind vorwiegend im Bereich der Decken- und Wandapplikationen zur optischen und akustischen Raumgestaltung.

FOLI1's lenticular incisions are regular and in longitudinal direction discontinuously. The incisions of FOLI2 are continuous on the surface. The lenticular incisions creates a playful and vivid visual pattern. Application areas are mainly ceiling- and wall panels.



FOLI1 front side: MDF nature

## Technische Daten:

Technical Data

<b>Werkstoffe:</b> Material	MDF, Furniersperrholz, Tischlerplatten MDF, Plywood, 3-Layer Board
<b>Standard Schnitt:</b> Standard incision	4 mm Nut / 4 mm Steg Cut / Bar
<b>Min. Biegeradius:</b> Min. bendign radius	Ca. 200 mm
<b>Offene Fläche:</b> Open area:	15% - 25%
<b>Standard Platten Masse:</b> Standard dimensions	2800 mm x 1200 mm x 6-12mm
<b>Oberfläche:</b> Surface	Furniert, spritzlackiert, gerollt, geölt Veneer, spray paint, coat, oil
<b>Option:</b> Optional	Rückseite mit Akustikvlies belegt back side covered with acoustic fleece



FOLI2, MDF nature 10mm