



Objekt Vinyl

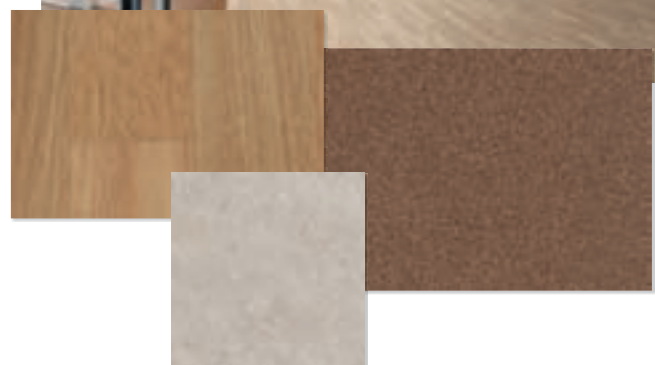
eternal

creating better environments

forbo

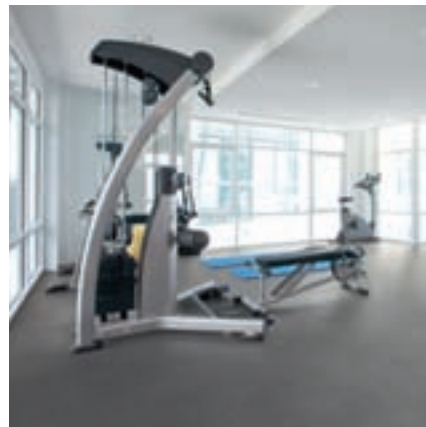
FLOORING SYSTEMS

OBJEKT VINYL ETERNAL



Inhalt:

- 3** Einleitung
- 4** Besonderheiten
- 6** Eternal wood
- 10** Eternal concrete
- 12** Eternal stone
- 13** Eternal slate
- 14** Eternal smaragd
- 16** Eternal marble
- 18** Eternal sand
- 20** Eternal weave
- 22** Eternal metal
- 24** Eternal palette
- 28** Eternal contrast
- 30** Verarbeitung
- 31** Reinigung und Werterhalt
- 32** Technische Daten
- 33** Ausschreibungstext
- 34** Made by Forbo Flooring
- 35** Forbo und die Umwelt



Überzeugend in Design und Funktion

Diese Objekt Vinyl-Kollektion beinhaltet heterogene Bodenbeläge der Marke „Eternal“, die Designvielfalt mit besten Produkteigenschaften verbinden. Eternal-Vinylbeläge werden höchsten funktionalen und gestalterischen Ansprüchen gerecht – und das für eine Vielzahl von Anwendungen.

Ein breites Spektrum an Holz-, Stein- und Allover-Dessinierungen mit authentischen Optiken und zeitgemäßen Farbvarianten eröffnet Gestaltungsspielräume. Ganz gleich, ob Sie einen Bodenbelag für eine Senioreneinrichtung, eine Büroetage, einen Verkaufsraum oder eine öffentliche Einrichtung suchen. Mit Eternal entscheiden Sie sich für einen qualitativ hochwertigen 2 m breiten Vinylbelag mit bester Funktionalität und ansprechendem Design.

Produktvarianten

Ein Blick auf das Gesamtangebot zeigt nicht nur eine Vielzahl unterschiedlichster Musterungen, sondern bemerkenswert authentische Optiken mit einer unverwechselbaren Identität und naturnahen Haptik. Alle 11 Eternal-Qualitäten zeichnen sich durch eine

hochwertige, äußerst strapazierfähige 0,7 mm Nutzschiicht aus, die sie für stark frequentierte Einsatzbereiche prädestiniert. Ergänzend runden 20 Eternal Wood Dessins mit einer Nutzschiichtstärke von 0,55 mm das Angebot für normal beanspruchte Flächen ab.

Die kompakte Nutzschiicht sorgt in Verbindung mit der einzigartigen PUR-Vergütung für beste Gebrauchseigenschaften und lässt den Belag auch nach mehrjähriger, intensiver Nutzung noch gut aussehen.

Ausgewogenheit

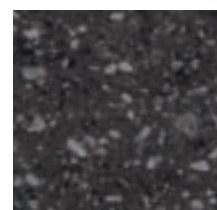
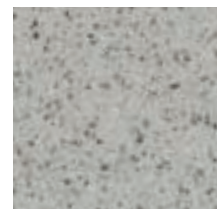
Überzeugend im Design und leistungsstark in der Konstruktion – Eternal erfüllt beide Anforderungsprofile. Das lässt sich im Detail belegen.

Ästhetisch

- große Auswahl an Holz- und Steinoptiken
- attraktive, ausdrucksstarke Allover-Dessins
- breites Farbspektrum
- naturnahe Holzdessins in realistischer Flächenwirkung
- matter Oberflächenglanz durch einzigartigen PUR Pearl™-Effekt

Funktional

- dauerhaft strapazierfähig
- konzipiert für starke Beanspruchungen
- mehrschichtiger Aufbau mit optimierten Eigenschaften
- problemlose Verlegung in Bahnen
- einfachste Reinigung und Pflege
- rutschhemmend gemäß DIN 51130 - Klasse R10



Balance in Motion

Ausgewogen im Design

Diese Objekt Vinyl-Kollektion setzt unverkennbar Akzente in puncto Design. Angeboten werden naturgetreue und eigenständige Dessins mit markanten Musterungen und Farbgebungen. Dabei stehen Holzoptiken klar im Fokus. Auch das Angebot an Steinoptiken deckt ein breites Spektrum ab und reicht von Marmor- über Schiefer- bis hin zu Betonoberflächen. Neue Textil-, Sand- und Metall-Optiken und Allover-Dessinierungen in angesagten Trendfarben vervollständigen das Sortiment.

Erste Wahl für viele Anwendungen

Das breite Funktionsspektrum und die große Dessinvielfalt machen Eternal zur ersten Wahl für zahlreiche Einsatzbereiche im Objekt: Im Gesundheitswesen sind vor allem Einrichtungen in der Altenpflege und im Reha-Bereich sowie Arztpraxen und Gesundheitszentren bestens mit Eternalbelägen bedient. Denn die besondere PUR-Oberflächenvergütung verringert den Reinigungs- und Pflegeaufwand, die 2 m breiten Bahnen reduzieren den Fugenanteil und erfüllt zudem alle Hygieneansprüche. Authentische Holz- und Steinoptiken ermöglichen repräsentative

Bodengestaltungen.

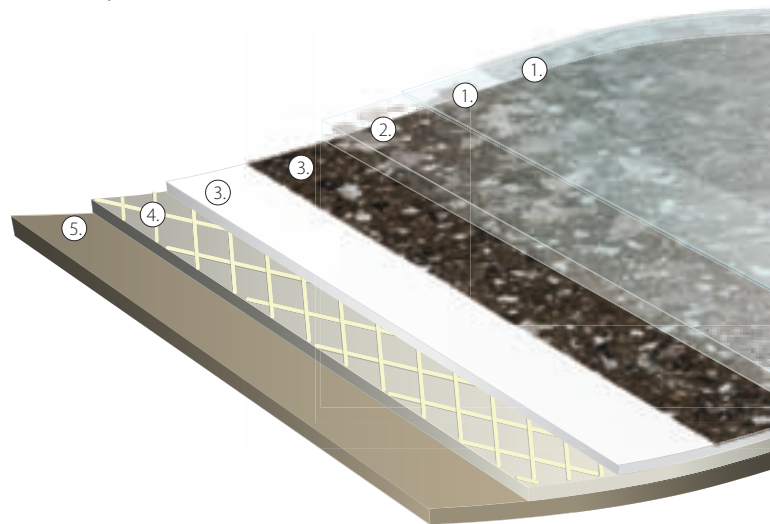
In öffentlichen Gebäuden und in Büroetagen kann Eternal dank seiner robusten Konstruktion punkten und eine gleichermaßen einladende wie inspirierende Umgebung schaffen. Das große Angebot an unterschiedlichen Optiken und Strukturen bei kompromissloser Pflegeleichtigkeit und Strapazierfähigkeit macht Eternal auch zu einem Mitfavoriten für Verkaufsflächen, im Einzelhandel ebenso wie in der Gastronomie oder in Freizeiteinrichtungen. Objekt Vinyl Eternal – ein Bodenbelag für viele Einsatzbereiche.



Eternal: eine durchdachte Konstruktion

Eternal ist ein qualitativ hochwertiger Vinyl-Belag mit allen objektrelevanten Eigenschaften, dessen hohe Funktionalität aus den verschiedenen, kompakt miteinander verbundenen Schichten resultiert. Jede dieser Schichten erfüllt ganz bestimmte Aufgaben.

1. Strapazierfähige PUR Pearl™- / PUR-Oberflächenvergütung
2. Nutzschrift - je nach Optik transparent oder durchgefärbt und teilweise mit Einstreuungen (abhängig vom Dessin)
3. Prägnanter Druckbildträger (bei transparenter Nutzschrift)
4. Dimensionsstabiler Glasvlieskern
5. Kompakte Rückenkonstruktion



Die **Nutzschrift** – je nach Optik transparent oder durchgefärbt – garantiert maximale Strapazierfähigkeit sowie ein dauerhaft prägnantes Design. In Verbindung mit der PUR-Oberflächenvergütung sorgt sie für eine einfache Reinigung und Pflege und den dauerhaften Werterhalt des Bodenbelages.

Der imprägnierte **Glasvliesträger** bildet das Rückgrat des Belages und gewährleistet hohe Dimensionsstabilität.

Ebenfalls für Stabilität und hohe Qualität sorgt die feste, jedoch flexible **Unterschicht**, die zu 40 % aus Recyclingmaterial aus dem Produktionsprozess besteht.

Einzigartige PUR Pearl™- und PUR-Oberflächenvergütung

Die bewährte PUR-Pearl™-Oberflächenvergütung schützt alle Eternal-Oberflächen. Die matte, leicht geprägte Schutzschicht macht den Belag besonders widerstandsfähig, abriebfest und gewährleistet langfristig ein ansprechendes Erscheinungsbild. Die beiden Qualitäten „Eternal Slate“ und „Eternal Sand“ sind in besonderer Weise geprägt. Um diese dessiongebundene Prägestruktur nicht zu beeinträchtigen, kommt bei den Schiefer- und Sandoptiken eine andere - qualitativ gleichwertige - PUR-Vergütung ohne zusätzlich Eigenprägung zum Einsatz.



eternal wood

- Beliebte, traditionelle Holzarten in naturgetreuen Farben, in mittleren und kleinen Plankengrößen
- Holzarten mit natürlicher Ausstrahlung wie Eiche und Kiefer, in mittleren bis breiten Planken
- Trend-Holzarten mit modernem Erscheinungsbild, in frischen hellen sowie intensiven dunklen Farben
- Abstrakte Holzarten in All-over-Designierungen ohne Fugen



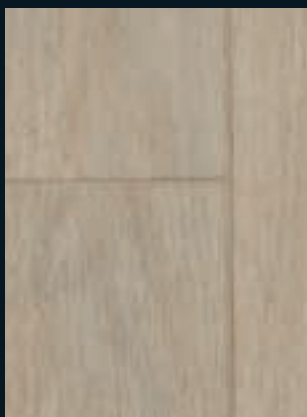
2,0 mm

0,7 mm

2,0 mm

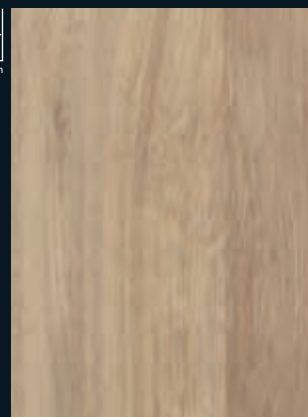
0,55 mm

50cm
20cm



12802 | elegant oak

150cm
12,5cm



11912 | whitewash oak

50cm
8cm



11442 | washed beech

49/53/53/31cm
20cm



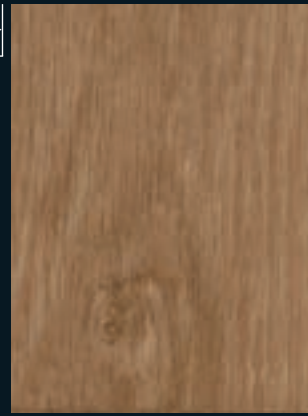
11172 | light beech

150cm
20cm



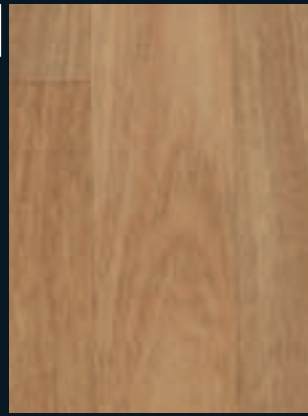
10522 | steamed oak

50cm
20cm



12822 | warm oak

50cm
6,3cm



11562 | tropical beech

150cm
22,5cm



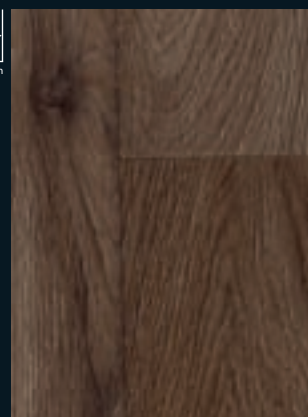
10492 | red oak

150cm
25cm



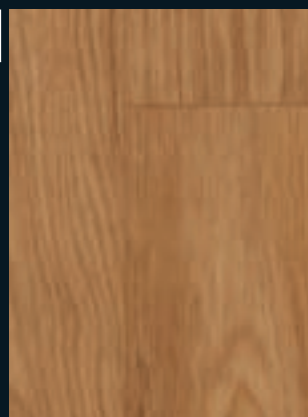
10362 | warm chestnut

150cm
22,5cm



10482 | rustic oak

150cm
25cm



11542 | traditional oak

150cm
10cm



10232 | dark walnut







R10

PUR Pearl™



2,0 mm



0,7 mm

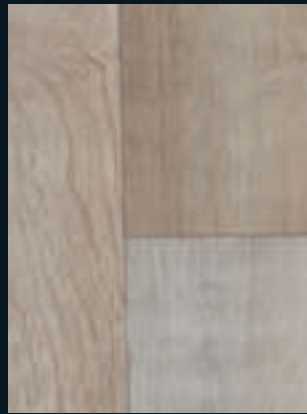


2,0 mm

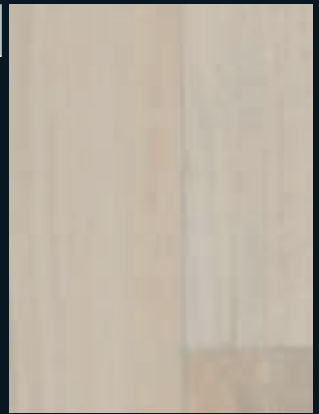


0,55 mm

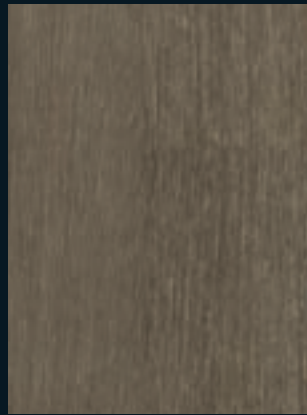
eternal wood



10542 | grey oak



10252 | white birch



10732 | neutral wengé



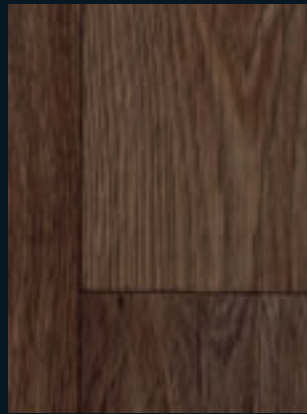
11382 | anthracite stripe



11732 | warm zebrano



10382 | silver chestnut



11882 | smoked oak



10812 | black beech

10812 | black beech



eternal concrete

Ein topaktueller Betonboden mit einem dezenten Satin-Look in 4 natürlichen warmen und 4 neutralen grauen Farbtönen.



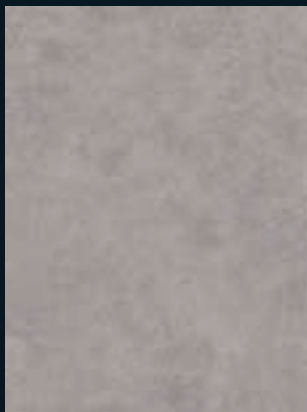
R10



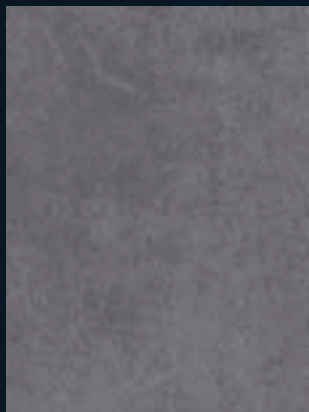
2,0 mm



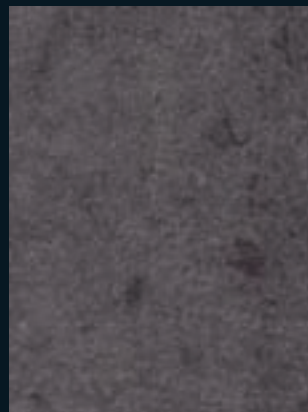
0,7 mm



13012 | neutral



13022 | beton



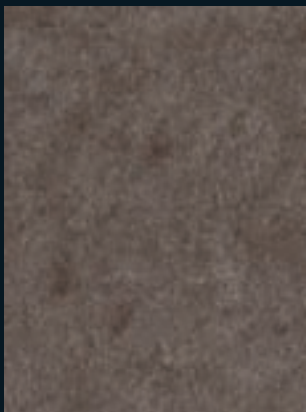
13082 | gravel



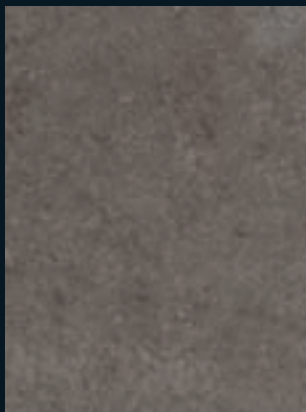
13032 | anthracite



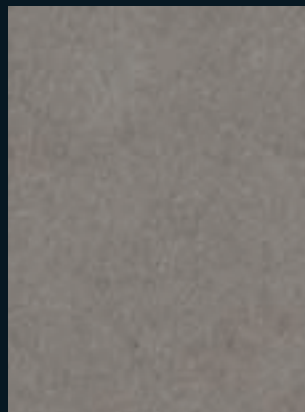
13022 | beton



13072 | umber



13062 | silt



13052 | mud



13042 | dune

eternal stone

Authentische Steinoptiken in Farben, die von ihrem natürlichen Vorbild inspiriert wurden – von warm bis kühl, von hell bis dunkel. Der dezente Glitzereffekt in der Nutzschrift verleiht Tiefe und natürlichen Glanz.



R10

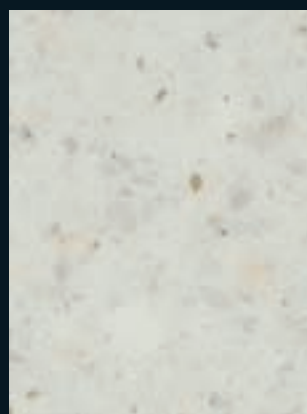
PUR Pearl™



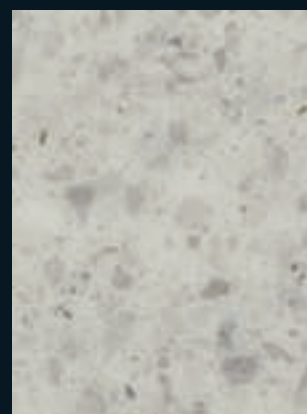
2,0 mm



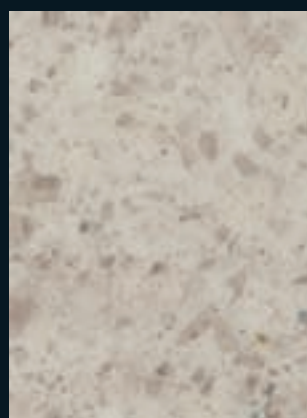
0,7 mm



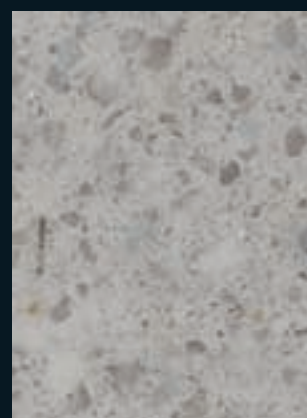
12022 | chalk



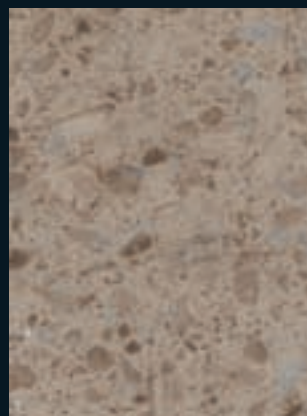
12042 | granite



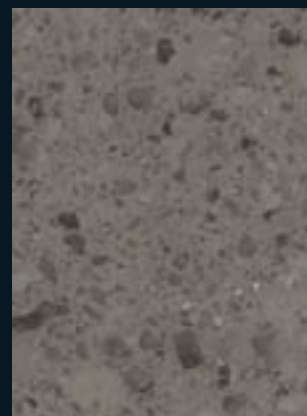
12262 | mineral



12292 | pebble



12272 | cobble



12012 | quartz



12282 | flint



12032 | coal



12042 | granite

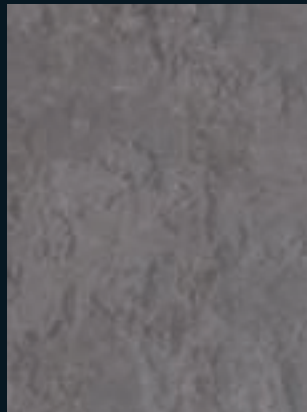
eternal slate



2,0 mm

0,7 mm

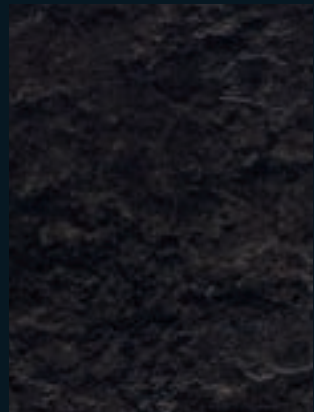
Echte Schieferoptik, deren authentische Musterung und Oberflächenstruktur durch die lebendige Schieferprägung erzielt wird; in 3 dunklen Naturfarben.



13582 | silver



13572 | navy



13562 | black



13582 | silver



eternal smaragd

- Die zeitlosen, gefälligen Granit-Alloverdessins der Smaragd Classic Serie in 12 neutralen Grundfarben lassen sich bestens kombinieren.
- Schmutzverbergende Muster gewährleisten langfristig ein ansprechendes Erscheinungsbild des Bodenbelags.



61012 | cream



61042 | mist



61512 | rose



66142 | dust



61962 | grey



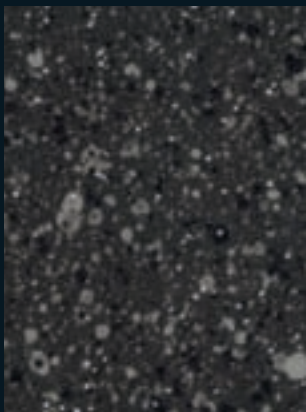
61922 | frost



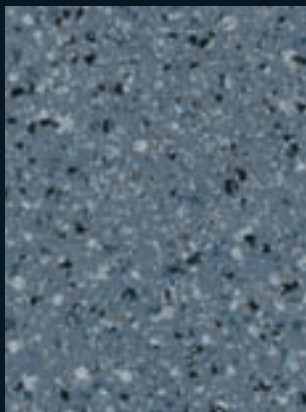
61832 | herb



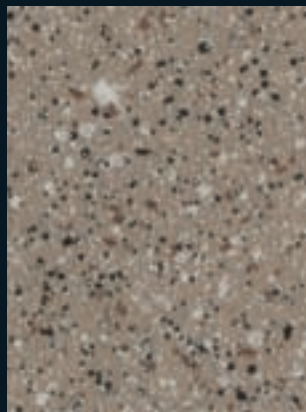
61302 | ochre



61032 | nero



61752 | pigeon



61222 | greige



61342 | peach

eternal marble



R10

PUR
Pearl™

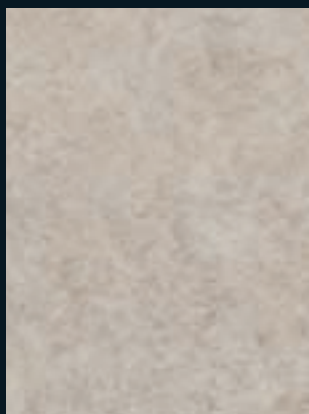


2,0 mm

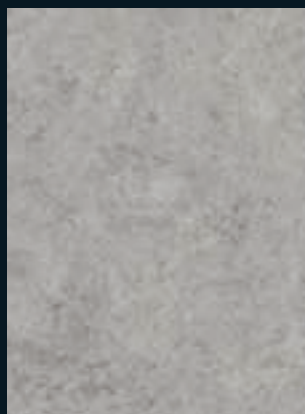


0,7 mm

Ein neutrales,
marmorinspiriertes Design,
edel im Erscheinungsbild,
angeboten in 8 aufeinander
abgestimmten Farben



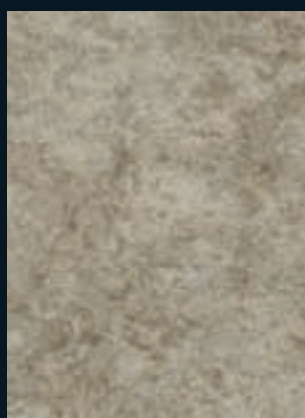
64002 | feather



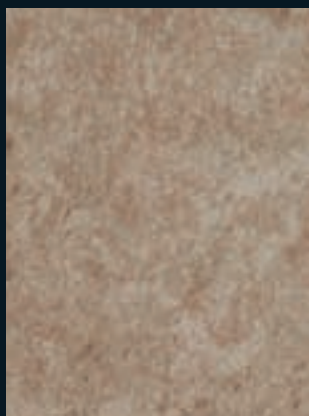
64032 | cloud



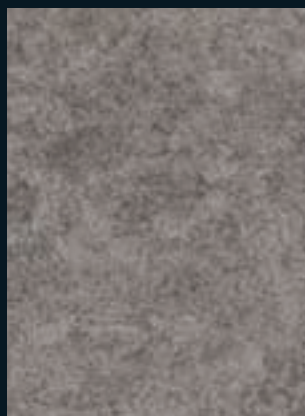
64122 | sahara



64822 | moss



64092 | leather



64932 | dove



64362 | camel



64972 | ash



64122 | sahara





13862 | teal



13822 | smoke



13842 | cork



13852 | soil



13872 | terra



eternal sand

Ein dezentes Allover-Design mit natürlicher Wirkung in 8 trendigen Farben, mit einem harmonischen, gleichmäßigen, perglänzenden Finish.



2,0 mm



0,7 mm



13892 | aubergine



13882 | sepia



13862 | teal



13832 | linen

eternal weave

Eine weiche, naturgetreue Textilloptik mit besonderer Tiefe, in gedeckten Farben mit einem Satin-Finish.



R10

PUR Pearl™



2,0 mm



0,7 mm



13662 | indigo



13622 | graphite



13652 | iron



13632 | cord



13642 | amber



13642 | amber





eternal metal

Ein neues, modernes, markantes Design, das wie gebürstetes Metall wirkt; in 5 ausgewählten Metallfarben, u. a. in Kupfer, Bronze und Silber.



R10

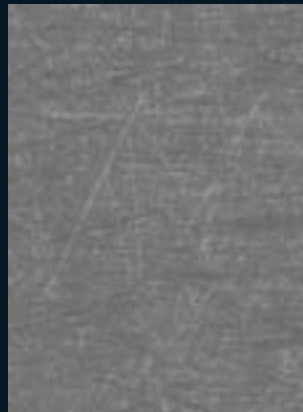
PUR
Pearl™



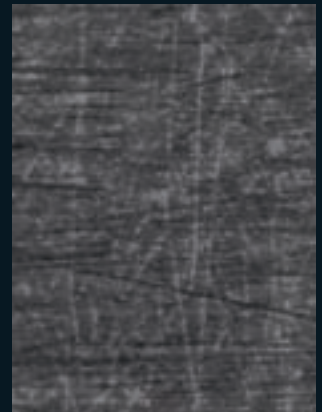
2,0 mm



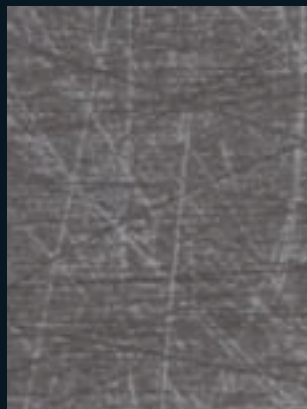
0,7 mm



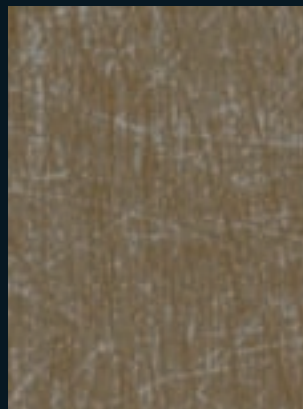
13712 | chrome



13722 | pewter



13732 | platinum



13742 | copper



13752 | bronze

13732 | platinum

eternal palette

Schlichte Optik mit leichtem Glitzereffekt in der farbigen Nuttschicht, angeboten in 24 frischen Farben.



R10

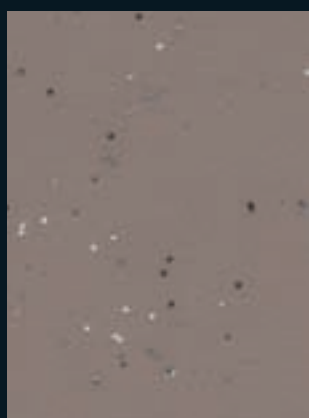
PUR Pearl™



2,0 mm



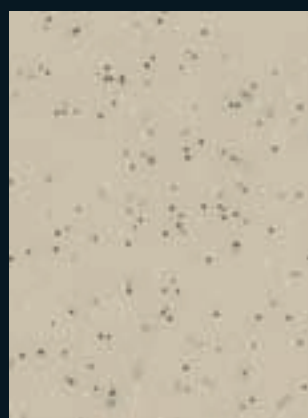
0,7 mm



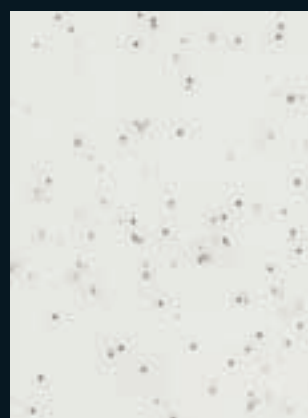
40812 | taupe



40212 | mouse



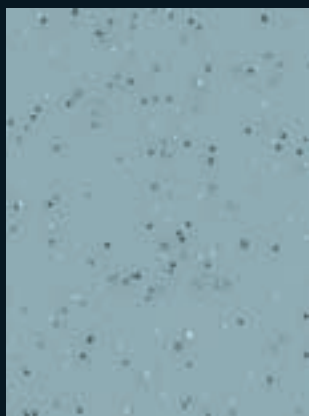
40112 | clay



40002 | snow



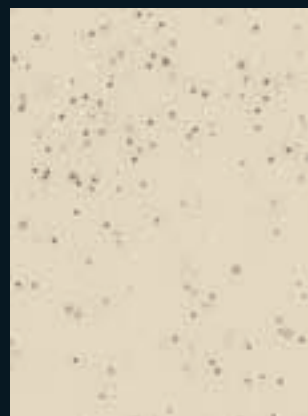
40402 | oyster



40272 | sky



40082 | tundra



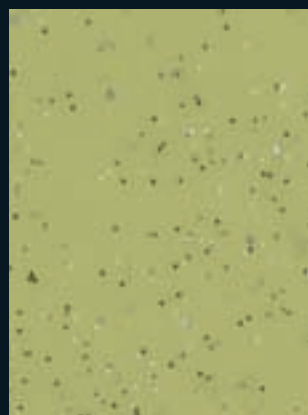
40302 | sahara



40722 | pink



40162 | marine



40032 | pistachio



40512 | dune





eternal palette



2,0 mm

0,7 mm



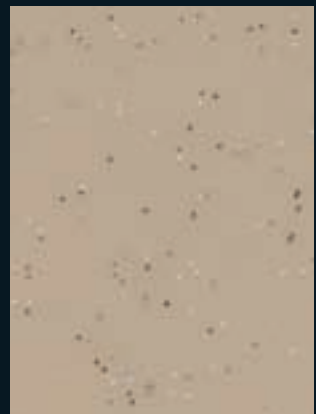
40572 | loam



40352 | corn



40192 | orange



40572 | loam



40882 | apple



40482 | dragon



40062 | umber



40232 | night



40382 | carbon



40662 | steel



40452 | pepper



40602 | plum



40772 | raisin

eternal contrast

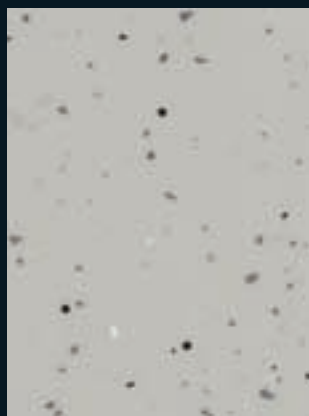
- Ein unverwechselbares, grafisches Design mit in die farbige Nutzschiene eingestreuten schwarzen und weißen Designelementen
- In 4 Schwarz-, Weiß- und Grautönen, sowie in 8 frischen Akzentfarben



41002 | snow



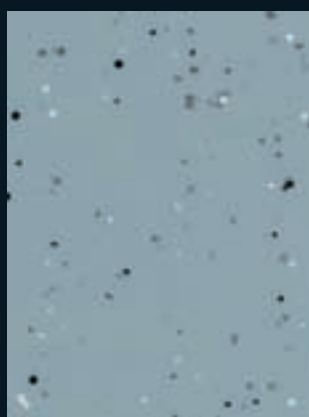
41292 | charcoal



41322 | smoke



41252 | mercury



41272 | sky



41662 | steel



41232 | night



41882 | apple



41032 | pistachio



41032 | pistachio



41192 | orange



41972 | brick



41012 | tomato

Verarbeitung

Verarbeitung:

Eternal-Bodenbeläge von Forbo können auf jeden verlegereifen Untergrund verlegt werden. Der Untergrund muss fest, tragfähig, dauer trocken und eben sein. Es gelten die einschlägigen nationalen Vorschriften und Merkblätter.

Vorbereitung:

1. Um optimale Verarbeitungsbedingungen zu erreichen, darf die Unterbodentemperatur 15 °C nicht unterschreiten. Die Raumtemperatur muss mindestens 18 °C betragen. Die relative Luftfeuchtigkeit sollte 65 % nicht überschreiten. Der Bodenbelag sowie alle Hilfs- und Werkstoffe müssen eine Mindesttemperatur von 18 °C aufweisen.
2. Vor dem Verlegen ist zu prüfen, ob der Bodenbelag aus einer Anfertigung stammt (s. Rollen-Etikett). Wir empfehlen, die Etiketten bis zur Bauabnahme aufzubewahren. Eventuelle Farbabweichungen im Belag sind nur vor dem Verlegen reklamationsfähig. Auch Transportschäden können nur innerhalb der bekannten Fristen beanstandet werden.
3. Eternal-Bodenbeläge sind bei o.g. Raumklima mindestens über einen Zeitraum von 24 Stunden vor der Verlegung zu akklimatisieren. Bitte beachten Sie die Verlegerichtung der verschiedenen Designs und arbeiten Sie beim schneiden der Nähte mit geeignetem Werkzeug. (z. B. Provinol-Messer)

Verlegung:

Für die Verklebung von Eternal sind sehr emissionsarme und lösungsmittelfreie Dispersionsklebstoffe, die geeignet für Vinylbeläge sind (Klebstoffempfehlungen auf Anfrage), zu verwenden.

Wir empfehlen eine Nassbettverklebung. Der Belag wird ins nasse Klebstoffbett eingelegt und anschließend mit einer mehrgliedrigen Walze (ca. 70 kg) angewalzt.

Verschweißung:



Abb.: Thermische Verschweißung

Die Nähte von Eternal sollten entweder thermisch (ca. 400 °C) oder kalt verschweißt werden, bei Eternal Wood und Eternal Stone empfiehlt sich aus optischen Gründen eine Kaltverschweißung durchzuführen.



Abb.: Kaltverschweißung

Innerhalb der ersten 48 Stunden nach der Verlegung sollte der Boden nicht nass gereinigt werden.

Weitere Informationen und eine ausführliche Verlegeanleitung erhalten Sie unter:

Kontakt Deutschland:

+49-(0)52 51 - 18 03-213
awt@forbo.com

Kontakt Österreich:

+43-(0)1 - 330 92 04
info.austria@forbo.com

Kontakt Schweiz:

+41-(0)91 - 850 01 11
info.flooring.ch@forbo.com

Reinigung und Werterhalt

Eternal wird werkseitig mit einer strapazierfähigen PUR-Oberflächenvergütung ausgerüstet. Dieser Oberflächenschutz bewirkt einen geringen Pflegeaufwand und reduziert die Unterhaltskosten nachhaltig.

Bauschlussreinigung	Bodenbelag maschinell mit Einscheibenmaschine oder Scheuersaugautomaten mit rotem Pad oder mittelharter Scheuerbürste und Neutral-/ Intensivreiniger (pH-Wert < 9) reinigen, anschließend Schmutzflotte aufnehmen, gründlich mit klarem Wasser nachspülen und Boden trocknen lassen. Hinweis: Die werkseitige Oberflächenvergütung darf nicht durch die Reinigung beschädigt werden.
Erstpflege	Eine Beschichtung der PUR-Oberflächenvergütung ist generell nicht notwendig. Bei Bedarf kann aber eine geeignete Polymerdispersion oder PU-Beschichtung appliziert werden.
Laufende Reinigung (Unterhaltsreinigung)	<ul style="list-style-type: none">• Beseitigung von lose aufliegendem Schmutz durch Saugen oder Feuchtwischen.• Beseitigung von haftenden Verschmutzungen durch Sprühreinigung. Boden oder Reinigungstextilien mit einem mit PU-Reiniger gefüllten Drucksprüher nebelfeucht einsprühen. Angelösten Schmutz über saugfähige Reinigungstextilien aufnehmen.• Beseitigung von haftenden Verschmutzungen mit dem Zwei-Eimer-Wischsystem: Flächen mit Breitwischmop reinigen. Bei besonders hartnäckigen Verschmutzungen: Zwischenreinigung mit einer Einscheibenmaschine durchführen. Großflächen mit geeigneter Scheuersaugmaschine reinigen. Randbereiche manuell reinigen.• Beseitigung von Gehspuren: Gehspuren mit einer schnellaufenden Einscheibenmaschine (U/M ca. 400), mit rotem/beigem Pad entfernen. Dabei bei Bedarf Pflegesubstanzen (Spraycleaner Produkt) gezielt auf den Belag sprühen und nach Entfernen der Gehspuren den Pflegefilm schließen.• Regelmäßiges Polieren erhöht die Strapazierfähigkeit des Belages vor allem gegen Absatzstriche und mechanische Einflüsse.
Grundreinigung	Grundreinigungen sind bei Beachtung der Pflegehinweise generell nicht notwendig.

Die Empfehlungen bzw. Anweisungen der Reinigungsmittelhersteller sind unbedingt zu beachten.

Weitere Informationen und eine ausführliche Reinigungs- und Pflegeempfehlung erhalten Sie unter:

Kontakt Deutschland:
+49-(0)52 51-18 03-213
awt@forbo.com

Kontakt Österreich:
+43-(0)1 - 330 92 04
info.austria@forbo.com

Kontakt Schweiz:
+41-(0)91 - 850 01 11
info.flooring.ch@forbo.com

Technische Spezifikationen

Objekt Vinyl

Eternal entspricht den Anforderungen der EN 649

			Eternal	Eternal Wood 0,55
	Gesamtstärke	EN 428	2,0 mm	2,0 mm
	Nutzschicht	EN 429	0,7 mm	0,55 mm
	Einstufung	EN 685	Klasse 34	Klasse 33
			Klasse 43	Klasse 42
	Kollektionsumfang		113 Farben	20 Farben
	Bahnenlänge	EN 426	bis zu 25 lfm	
	Bahnenbreite	EN 426	2 m	
	Flächengewicht	EN 430	2.800 g/m ²	2.800 g/m ²
	Oberflächenvergütung		PUR	PUR
	Verschleißverhalten	EN 660-1	Gruppe T	Gruppe T
	Rutschsicherheit	DIN 51130	R10	R10
	Trittschallverminderung	ISO 140-8	ca. 6 dB	ca. 5 dB
	Stuhlrollenbeanspruchung	EN 425	geeignet (Typ W)	
	Resteindruckverhalten	EN 433	≤ 0,05 mm	≤ 0,05 mm
	Biegsamkeit	EN 435	Ø ca. 10 mm	Ø ca. 10 mm
	Lichtechtheit	ISO 105-B02	≥ Stufe 6	≥ Stufe 6
	Chemikalienbeständigkeit	EN 423	Bei kurzzeitiger Einwirkung von verdünnten Säuren, Ölen und Fetten keine Veränderung der Materialeigenschaften.	
	Dimensionsstabilität	EN 434	≤ 0,1 %	≤ 0,1 %
	Wärmedurchlasswiderstand	EN 12664	0,009 m ² · K/W	0,009 m ² · K/W

Eternal entspricht den Anforderungen der EN 14041



	Brandverhalten	EN 13501-1	Bfl - s1
	Rutschhemmung	EN 13893	DS: ≥ 0,30
	Antistatik	EN 1815	< 2 kV
	Wärmeleitfähigkeit	EN 12524	0,25 W/m*K

Die Produktionsstätte ist zertifiziert nach ISO 9001 und ISO 14001.



Ausschreibungs-Mustertext Forbo Objekt Vinyl

Eternal Wood / Stone / Concrete

Bodenbelag aus Vinyl entsprechend der **DIN EN 649**, heterogen,
mit werkseitiger **PUR Pearl™-Oberflächenvergütung** und Glasvliesträger, Einstufung DIN EN 685 Klassen 34/43,
Verschleißgruppe T, Aufladespannung im Begehversuch gemäß EN 1815 max. 2 kV,
Trittschallverminderung DIN EN ISO 140-8 mind. 6 dB, geeignet für Stuhlrollen DIN EN 425 Typ W,
Brandverhalten EN 13501-1 Klasse Bfl -s1, Rutschhemmungsklasse R10 gem. DIN 51130,
Dimensionsstabilität gemäß EN 434 $\leq 0,1$ %,
Gesamtdicke 2,0 mm, **Nutzschichtdicke 0,70 mm**,
in Bahnen, Bahnenbreite 200 cm, **transparente Nutzschicht**, Oberfläche feinrau, **seidenmatt**,
Farbton nach Wahl des AG aus der Standardkollektion,
auf vollflächig gespachtelten Untergrund kleben,

Erzeugnis des Belages **Forbo Eternal ...**, **Farbe.....**oder gleichwertiger Art.

Eternal Palette / Contrast

Bodenbelag aus Vinyl entsprechend der **DIN EN 649**, heterogen,
mit werkseitiger **PUR Pearl™-Oberflächenvergütung** und Glasvliesträger, Einstufung DIN EN 685 Klassen 34/43,
Verschleißgruppe T, Aufladespannung im Begehversuch gemäß EN 1815 max. 2 kV,
Trittschallverminderung DIN EN ISO 140-8 mind. 6 dB, geeignet für Stuhlrollen DIN EN 425 Typ W,
Brandverhalten EN 13501-1 Klasse Bfl -s1, Rutschhemmungsklasse R10 gem. DIN 51130,
Dimensionsstabilität gemäß EN 434 $\leq 0,1$ %,
Gesamtdicke 2,0 mm, **Nutzschichtdicke 0,70 mm**,
in Bahnen, Bahnenbreite 200 cm, **durchgefärbte Nutzschicht mit Einstreuungen**, Oberfläche feinrau, **seidenmatt**,
Farbton nach Wahl des AG aus der Standardkollektion,
auf vollflächig gespachtelten Untergrund kleben,

Erzeugnis des Belages **Forbo Eternal ...**, **Farbe.....**oder gleichwertiger Art.

Stand: April 2011

Hinweis:

Die Angaben des Mustertextes dienen als informativer Leitfaden zur Produktausschreibung. Die jeweiligen Objektgegebenheiten können hierbei nur eingeschränkt abgebildet werden. Um die Angaben ggf. näher zu spezifizieren, stehen wir Ihnen für Rückfragen gerne zur Verfügung.

Bei Bedarf erstellen wir Ihnen auch Mustertexte in verschiedenen Formaten (GAEB, Word etc.) sowie in Anlehnung an die nationalen Gegebenheiten wie z.B. STLB-Bau LB 036 (Standardleistungsbuch Bau Deutschland) oder NPK 663 D/05 (Schweizer Bauwirtschaft).

Deutschland: ausschreibungsservice@forbo.com

Österreich: www.bdb.at bzw. www.abk.at

Schweiz: info.flooring.ch@forbo.com

Linoleum, Vinyl, Textil – made by Forbo Flooring

Forbo Flooring hat sich nicht nur einen Namen als weltweit führender Linoleumanbieter gemacht, sondern ist darüber hinaus auch Hersteller designorientierter, technisch anspruchsvoller Vinylbeläge sowie von Textilbelägen und Sauberlaufzonen. Heute präsentiert sich Forbo als Systemanbieter mit einem umfangreichen Angebot an elastischen und textilen Bodenbelägen für den Objekt- und Wohnbereich.



Linoleum

Als Weltmarktführer für Linoleumprodukte bietet Forbo das umfangreichste Angebot an Bodenbelägen und Oberflächenlinoleum für Möbel- und Wandbeschichtungen. Über 100 Jahre Erfahrung und modernste umweltfreundliche Fertigungstechniken bürgen für höchste Qualität. Permanente Investitionen in die Produktentwicklung versetzen Forbo in die Lage, die derzeit innovativste Produktpalette im Bereich nachhaltiger Linoleumböden anzubieten.



Vinyl

Als Hersteller designorientierter, technisch anspruchsvoller Vinylbeläge umfasst das Angebot hoch strapazierfähige Vinyl-Beläge für Einsatzbereiche in den Segmenten Gesundheits- und Bildungswesen, Industrie, Laden- und Wohnungsbau. Neben Designbelägen als Bahnenware und in Fliesen oder Planken stehen homogene und heterogene Vinyl-Spezialbeläge mit leitfähigen, akustischen oder rutschhemmenden Eigenschaften zur Auswahl.



Textil

Das textile Portfolio umfasst ein breites Spektrum von klassischen Nadelvliesbelägen über innovative Produkte in Flock- und Drucktechniken für den Einsatz im stark frequentierten Objekt mit besonderem Anspruch an den Komfort. Abgerundet wird das Textilsortiment durch hochwertige Aktiv-Sauberlaufzonen für mehr Trittsicherheit und deutliche Schmutz- und Nässereduktion in Eingangsbereichen.

Forbo und die Umwelt

Verantwortungsbewusstsein gegenüber der Umwelt ist Teil der Unternehmensstrategie von Forbo seit 1928. Das prägt das Unternehmen und die gesamte Geschäftstätigkeit. Umweltgerechte Produkte und Produktionsverfahren waren und sind fester Bestandteil des unternehmerischen Denkens und Handelns. Von Beginn an hat sich Forbo – zunächst als reiner Linoleumhersteller – der Entwicklung und Fertigung natürlicher, umweltgerechter Produkte verschrieben. Das hat den Hersteller letztlich zu dem gemacht, was er heute ist: Weltmarktführer für Linoleumprodukte.

Mittlerweile wurde die Produktpalette deutlich erweitert und heute präsentiert sich Forbo als Systemanbieter mit einem umfangreichen Angebot an elastischen und textilen Bodenbelägen für den Objekt- und Wohnbereich. Das Produktportfolio bietet mit Linoleum-, Vinyl- und textilen Belägen sowie Sauberlaufprodukten Lösungen für unterschiedlichste Anwendungsbereiche.

Forbo Produkte vereinen attraktives und innovatives Design mit einer langen Lebensdauer und hohen Produktqualität. Im Sinne umfassender Nachhaltigkeit werden an den Forbo-Produktionsstandorten Rohstoffe effizient eingesetzt und Ausschuss, Abfall, Emissionen sowie Energieverluste, so weit möglich, vermieden. Die Umweltwirkungen der Produkte werden mit dem Life Cycle Assessment-Tool (LCA) analysiert. Dieses Analyseverfahren wird bei Forbo bereits seit vielen Jahren für die Evaluierung der Umweltwirkungen der Produkte eingesetzt. Die aktuellen Ergebnisse sind im „Umweltbericht 2009“ nachzulesen unter www.forbo-flooring.de als Download in der Rubrik „Forbo und die Umwelt“.



Forbo Flooring Systems gehört zur Forbo-Gruppe, die weltweit zu den führenden Anbietern von Bodenbelags-, Klebstoff- und Transport-Systemen zählt, und bietet Bodenbeläge für den Objekt- und Handelsbereich. Hochwertige Linoleum-, Vinyl-, und Textilböden sowie Sauberlaufprodukte verbinden Funktionalität und Design und halten umfassende Bodenbelagslösungen bereit.



Deutschland

Forbo Flooring GmbH
Steubenstraße 27
D-33100 Paderborn
T: + 49-(0)5251 - 1803-0
F: + 49-(0)5251 - 1803-200
info.germany@forbo.com
www.forbo-flooring.de

Österreich

Forbo Flooring Austria GmbH
Oswald-Redlich-Straße 1
A-1210 Wien
T: +43-(0)1 - 3309204
F: +43-(0)1 - 3309210
info.austria@forbo.com
www.forbo-flooring.at

Schweiz

Forbo - Giubiasco SA
Via Industrie 16
CH-6512 Giubiasco
T: +41-(0)91 - 850 01 11
F: +41-(0)91 - 850 01 41
info.flooring.ch@forbo.com
www.forbo-flooring.ch