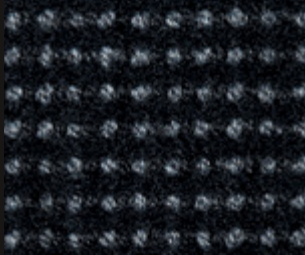


# TISCA TIARA

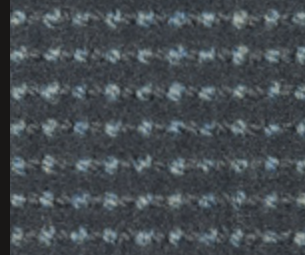
textile  passion



\_501 elefant



\_500 anthrazit



\_502 maus



\_503 kiesel



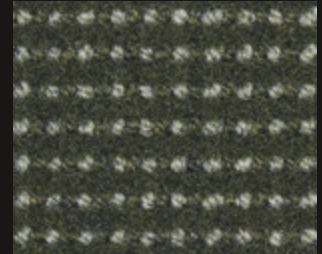
\_504 enzian



\_505 ozean



\_506 zeder



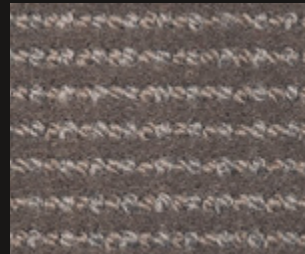
\_507 olive



\_509 marron



\_508 espresso



\_510 hasel



\_513 honig



\_512 tomate



\_511 aubergine

# TISCA EXPO 298

## Technische Daten TISCA EXPO 298

<b>Einsatzbereich</b>	Arbeiten
<b>Zusatzeignungen</b>	Stuhlrollen ständige Nutzung, Fußbodenheizung, antistatisch
<b>Beanspruchung</b>	EN 1307: Geschäftsbereich normal (32)
<b>Komfort</b>	EN 1307: LC2
<b>Herstellungsart</b>	gewebt, 2-farbig
<b>Oberflächenstruktur</b>	Schlingenpol/Schnittpol
<b>Polmaterial</b>	100 % Polyamid 6.6 Stapelfaser, permanent antistatisch
<b>Färbung</b>	Flockenfärbung
<b>Trägermaterial</b>	synthetisch
<b>Rückenausrüstung</b>	Latex
<b>Polschichtgewicht</b>	ca. 527 g/m <sup>2</sup>
<b>Poleinsatzgewicht</b>	ca. 1050 g/m <sup>2</sup>
<b>Gesamtgewicht</b>	ca. 1750 g/m <sup>2</sup>
<b>Polnoppenzahl</b>	ca. 98 600 /m <sup>2</sup>
<b>Poldicke</b>	ca. 4,0 mm
<b>Gesamtdicke</b>	ca. 6,5 mm
<b>Schadstoffprüfung</b>	PRODIS GuT Nr. 09F42F9C
<b>Brandverhalten</b>	VKF 5.3 / EN 13501-1 Cfl-s1 (lose)
<b>Trittschalldämmung</b>	ca. 20 dB VM
<b>Wärmedurchlasswiderstand</b>	ca. 0,09 m <sup>2</sup> · K/W
<b>Elektrostatisches Verhalten</b>	ca. 0,7 kV (ISO 6356)
<b>Elektrischer Widerstand</b>	≤ 10 <sup>9</sup> Ohm (ISO 10965 / IEC 1340) bei ableitfähiger Verlegung
<b>Breite / Rollenlänge</b>	ca. 200 cm / ca. 30 lfm
<b>Lagerfarben</b>	14
<b>Lieferform</b>	Rollen / Coupons in Originalbreite
<b>Verlegung</b>	vollflächig kleben
<b>Klebstoffe</b>	TISCA TIARA empfiehlt das innovative, umweltfreundliche UZIN-Sortiment
<b>Shading</b>	Shading-Reklamationen können vom Hersteller nicht anerkannt werden

## Technical data TISCA EXPO 298

<b>application</b>	contract areas
<b>additional applications</b>	chairs with castors continuous use, floor-heating, antistatic
<b>use</b>	EN 1307: commercial general (32)
<b>comfort</b>	EN 1307: LC2
<b>construction</b>	woven, two coloured
<b>texture</b>	loop pile/cut pile
<b>pile material</b>	100 % polyamide 6.6 staple fibre, permanent antistatic
<b>method of dyeing</b>	stock dyeing
<b>primary backing</b>	synthetic
<b>secondary backing</b>	latex
<b>surface pile weight</b>	approx. 527 g/m <sup>2</sup> (15,5 oz/sq yd)
<b>total pile weight</b>	approx. 1050 g/m <sup>2</sup> (31 oz/sq yd)
<b>total weight</b>	approx. 1750 g/m <sup>2</sup> (52 oz/sq yd)
<b>number of tufts</b>	approx. 98 600 /m <sup>2</sup> (82 400 /sq yd)
<b>pile thickness</b>	approx. 4,0 mm (5/32")
<b>total thickness</b>	approx. 6,5 mm (1/4")
<b>contaminant test</b>	PRODIS GuT no. 09F42F9C
<b>flammability</b>	VKF 5.3 / EN 13501-1 Cfl-s1 (unglued)
<b>impact sound insulation</b>	approx. 20 dB VM
<b>thermal insulation</b>	approx. 0,09 m <sup>2</sup> · K/W
<b>static electricity</b>	approx. 0,7 kV (ISO 6356)
<b>earth discharge resistance</b>	≤ 10 <sup>9</sup> Ohm (ISO 10965 / IEC 1340) with conductive installation
<b>width / length of roll</b>	approx. 200 cm (6'7") / approx. 30 m (98')
<b>number of colours in stock</b>	14
<b>availability</b>	rolls / cuts
<b>installation method</b>	glue down
<b>adhesives</b>	TISCA TIARA recommends the innovative and environmentally friendly UZIN product range
<b>shading</b>	the carpet manufacturer cannot be held responsible if a carpet exhibits shading

## Données techniques TISCA EXPO 298

<b>domaines d'utilisation</b>	usage professionnel
<b>autres qualifications</b>	roulettes de chaise emploi normal, chauffage au sol, antistatique
<b>classe d'utilisation</b>	EN 1307: professionnel général (32)
<b>classe de confort</b>	EN 1307: LC2
<b>fabrication</b>	tissé, bicolore
<b>structure de la surface</b>	bouclé/velours
<b>poil</b>	100 % polyamide 6.6 fibre coupé, antistatique permanent
<b>teinture</b>	teinture en bourre
<b>support</b>	synthétique
<b>dos</b>	latex
<b>poids de la couche de fibres</b>	env. 527 g/m <sup>2</sup>
<b>poids du poil total</b>	env. 1500 g/m <sup>2</sup>
<b>poids total</b>	env. 1750 g/m <sup>2</sup>
<b>nombre de points</b>	env. 98 600 /m <sup>2</sup>
<b>épaisseur du poil</b>	env. 4,0 mm
<b>épaisseur totale</b>	env. 6,5 mm
<b>substances nocives</b>	PRODIS GuT no. 09F42F9C
<b>réaction au feu</b>	VKF 5.3 / EN 13501-1 Cfl-s1 (pose libre)
<b>absorption du bruit des pas</b>	env. 20 dB VM
<b>résistance thermique</b>	env. 0,09 m <sup>2</sup> · K/W
<b>charge électrostatique</b>	env. 0,7 kV (ISO 6356)
<b>résistance électrique à la mise à terre</b>	≤ 10 <sup>9</sup> Ohm (ISO 10965 / IEC 1340) avec pose conductible
<b>largeur / longueur</b>	env. 200 cm / env. 30 m
<b>nombre de coloris en stock</b>	14
<b>mode de livraison</b>	rouleaux / coupons en largeur originale
<b>pose</b>	coller en plein
<b>encollage</b>	TISCA TIARA vous conseille l'utilisation des colles innovatives et écologiques de l'assortiment UZIN
<b>verse du poil (shading)</b>	les réclamations portant sur la verse du poil ne peuvent pas être prises en considération par le fabricant

## Dati tecnici TISCA EXPO 298

<b>zona di applicazione</b>	uffici
<b>altri utilizzi</b>	sedie a rotelle uso commerciale, pavimenti a pannelli radianti, antistatico
<b>classificazione d'utilizzo</b>	EN 1307: commerciale normale (32)
<b>classificazione di comfort</b>	EN 1307: LC2
<b>fabbricazione</b>	tessuto, bicolore
<b>struttura della superficie</b>	bouclé/velluto
<b>composizione felpa</b>	100 % poliammide 6.6 filo discontinuo, antistatico permanente
<b>tintura</b>	tinto in fiocco
<b>supporto di tessitura</b>	sintetico
<b>rovescio</b>	latex
<b>peso di fibra utile</b>	ca. 527 g/m <sup>2</sup>
<b>peso felpa totale</b>	ca. 1050 g/m <sup>2</sup>
<b>peso totale</b>	ca. 1750 g/m <sup>2</sup>
<b>numero punti</b>	ca. 98 600 /m <sup>2</sup>
<b>spessore felpa</b>	ca. 4,0 mm
<b>spessore totale</b>	ca. 6,5 mm
<b>sostanze nocive</b>	PRODIS GuT no. 09F42F9C
<b>classe reazione al fuoco</b>	VKF 5.3 / EN 13501-1 Cfl-s1 (posa senza colla)
<b>isol. ai rumori d'impatto</b>	ca. 20 dB VM
<b>isolamento termico</b>	ca. 0,09 m <sup>2</sup> · K/W
<b>carica elettrostatica</b>	≤ 0,7 kV (ISO 6356)
<b>resistenza di scarico a terra</b>	≤ 10 <sup>9</sup> Ohm (ISO 10965 / IEC 1340) con posa conduttiva
<b>larghezza / lunghezza</b>	ca. 200 cm / ca. 30 m
<b>numero dei colori</b>	14
<b>disponibile</b>	rotoli / tagli
<b>posa</b>	incollare totalmente
<b>colla</b>	TISCA TIARA consiglia i collanti UZIN, innovativi e rispettosi dell'ambiente
<b>shading</b>	questo fenomeno non costituisce difetto di fabbrica- zione e pertanto non può dare adito alcun reclamo

Erstellt: 12.11.2015 | Änderungen im Sinne des technischen Fortschritts bleiben vorbehalten

ISO 9001:2008 zertifiziert | EN AS 9100:2009 zertifiziert

