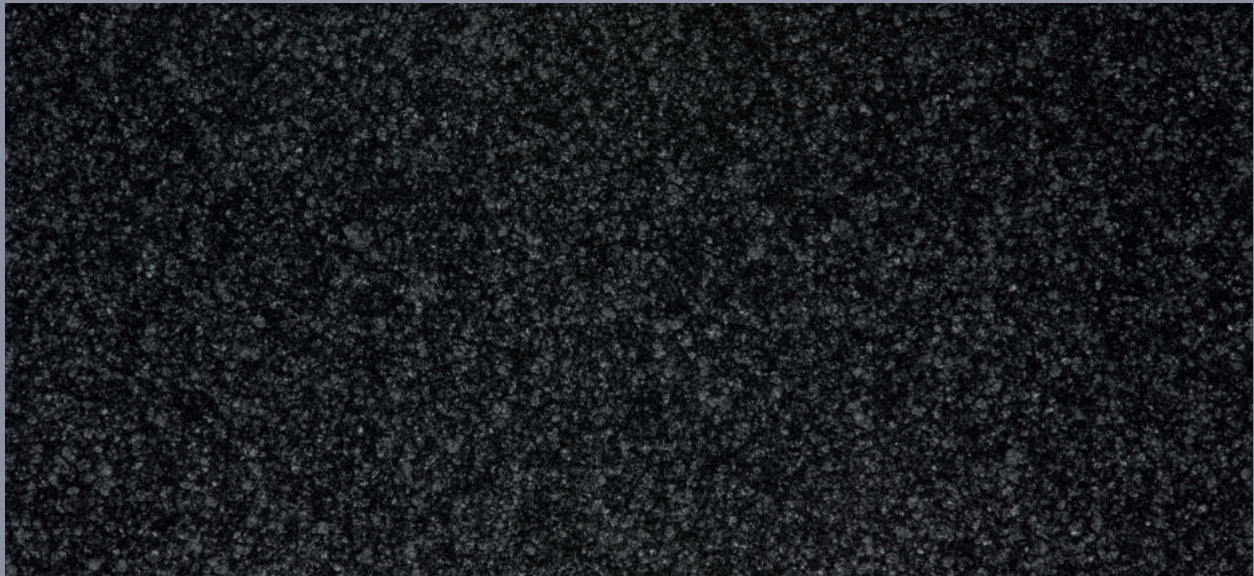
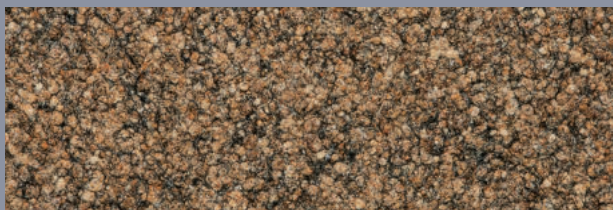


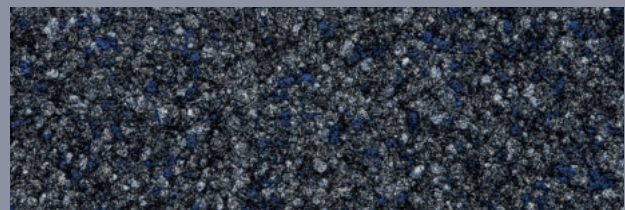
Resista[®] Cosmic



630 taifun



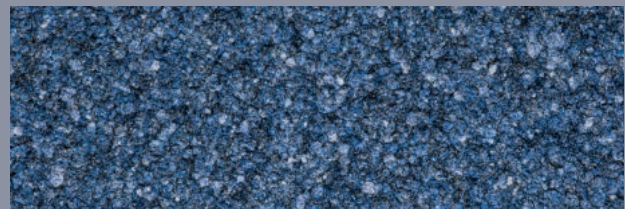
634 chinook



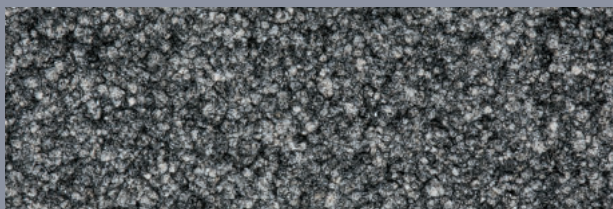
638 orkan



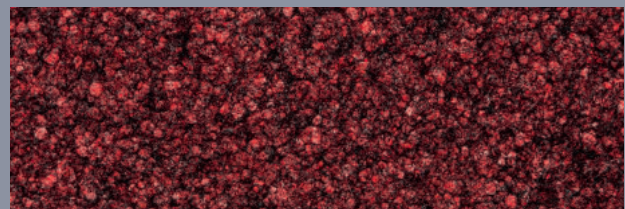
633 passat



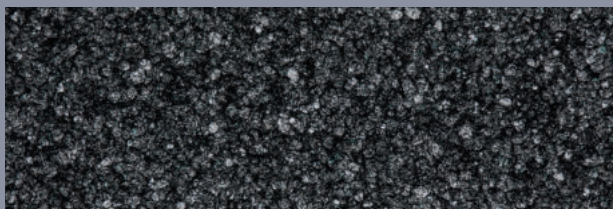
637 mistral



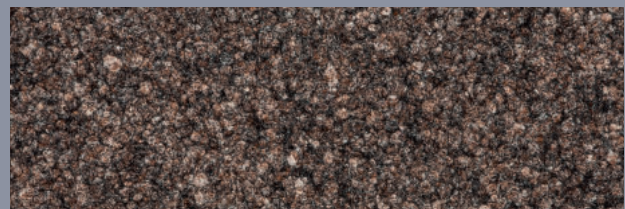
632 blizzard



636 tornado



631 monsun



635 hurrikan

Für farbverbindliche Wiedergabe bestellen Sie bitte ein Originalmuster.

Resista[®] Cosmic

Technische Daten

Nutzschicht	ca. 60% Polyamid ca. 40% Polypropylen
Träger	vollsynthetisch
Rückenbeschichtung	latexiert
Gesamtgewicht	ca. 2000 g/m ²
Gesamtdicke	ca. 5,5 mm
Polrohndichte	0,23 g/cm ³
Lieferform	200 cm breit Rollen à ca. 32 lm
Trittschallverbesserungsmass	ca. 20 dB. Gültig für Betondecken. Verlangen Sie zusätzliche Informationen, wenn eine andere Unterkonstruktion eingesetzt wird.
Wärmedurchlasswiderstand	ca. 0,08 m ² · K/W Fussbodenheizung-geeignet
Brandklasse	C _{fl} -s1
Elektrostatisches Verhalten	antistatisch < 2,0 kV (ableitfähige Variante mit R _D < 10 ⁸ Ω ab 1000 m ²)
Verlegung	Vollflächig verklebt, mit stuhlrollen- geeignetem, hochsiederfreiem (bei Bedarf ableitfähigem), sehr emissions- armem Klebstoff, z.B. gemäss EC 1. Bahnen gestürzt verlegen.
Quickstep[®]	Der textile Treppenbelag mit der fabrikseitig fest eingearbeiteten Treppenschutzkante. Gewünschte Menge bitte anfragen.

Données techniques

Couche d'usure	env. 60% polyamide env. 40% polypropylène
Support	entièrement synthétique
Dos	latexé
Poids total	env. 2000 g/m ²
Epaisseur totale	env. 5,5 mm
Densité de la couche d'usure	0,23 g/cm ³
Forme de livraison	200 cm de large en rouleaux d'env. 32 m
Isolation phonique (bruits d'impact)	env. 20 dB. Valable pour dalle en béton, pour toutes autres sous-constructons, veuillez nous demander des informations complémentaires.
Résistance thermique	env. 0,08 m ² · K/W convient au chauffage par le sol
Classe de combustibilité	C _{fl} -s1
Comportement antistatique	antistatique < 2,0 kV (variante conductible R _D < 10 ⁸ Ω à part 1000 m ²)
Pose	Collage sur toute la surface avec colle à faible émission p. ex. selon EC 1 sans plastifiant appropriée aux chaises à roulettes (colle conductible en cas de besoin). Inverser les lés.
Quickstep[®]	Le revêtement textile fabriqué spécialement pour les escaliers avec nez de marche incorporé. Quantité souhaitée sur demande.


Resista[®] Cosmic erhalten Sie auch als selbstliegende Bahnenware und Module. Für die technischen Daten bitte separates Datenblatt anfordern.

Resista[®] Cosmic est également livrable en lés et en module pour la pose libre. Demandez les caractéristiques techniques.



Beanspruchungsklasse Classe d'utilisation			Komfortklasse Classe de confort			
33	32	31	LC1	LC2	LC3	LC4






18

Res-Cos-630-21/02

EN 14041:2004/AC:2006

1658

Bodenbelag für die
Verwendung in
Gebäuden





EPD-FAB-20180064-CBC1-DE